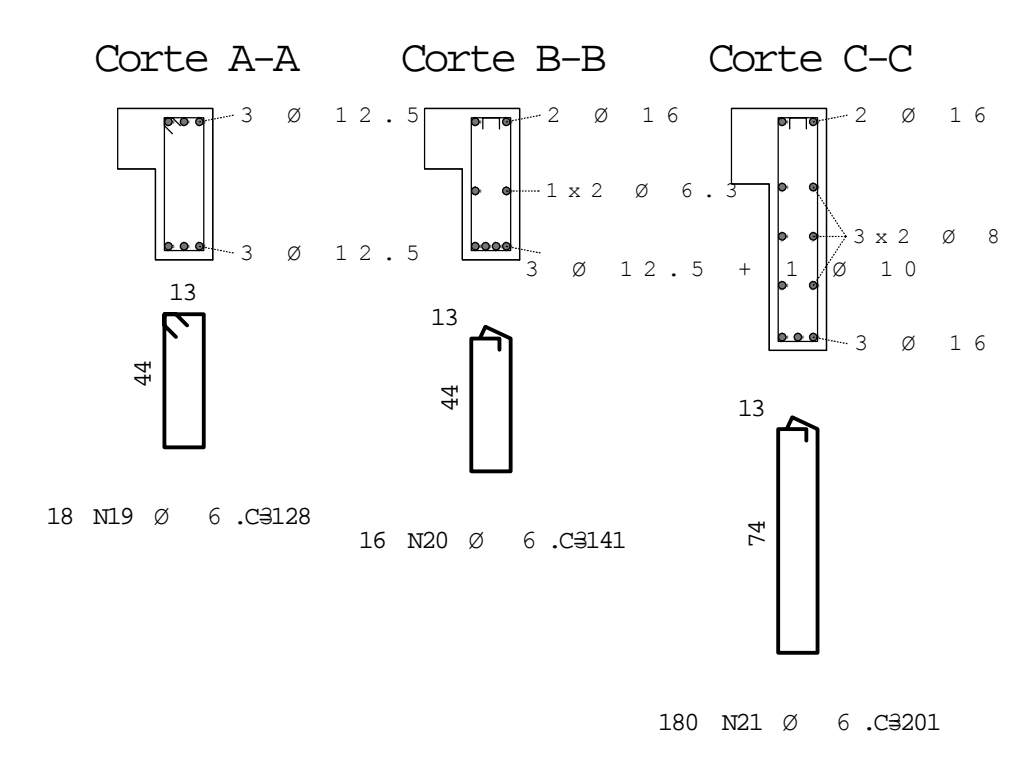
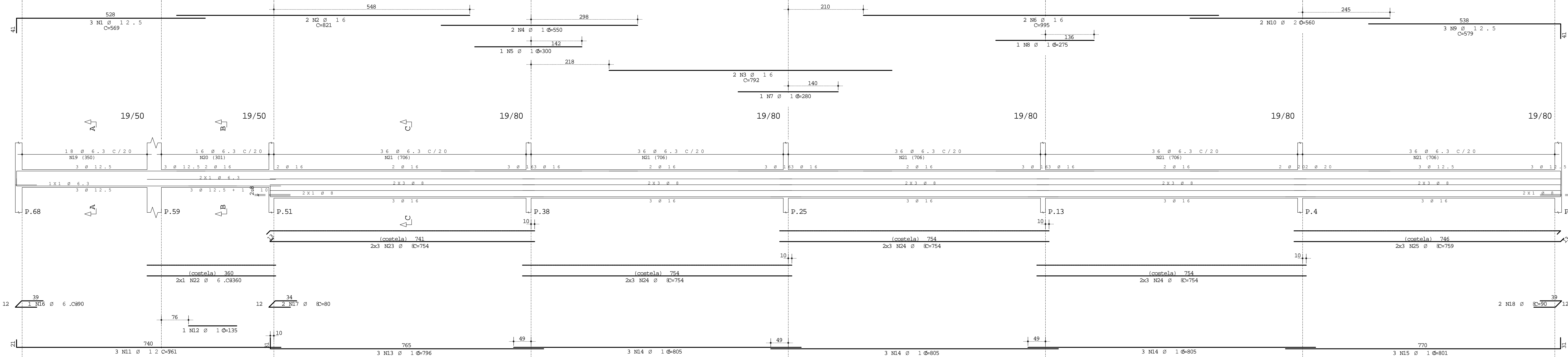
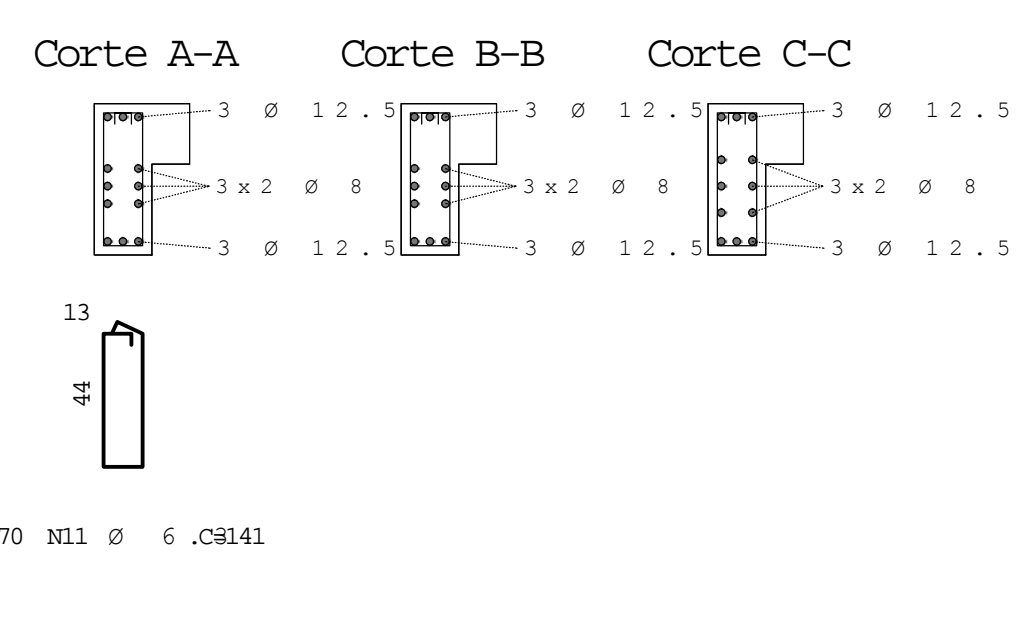
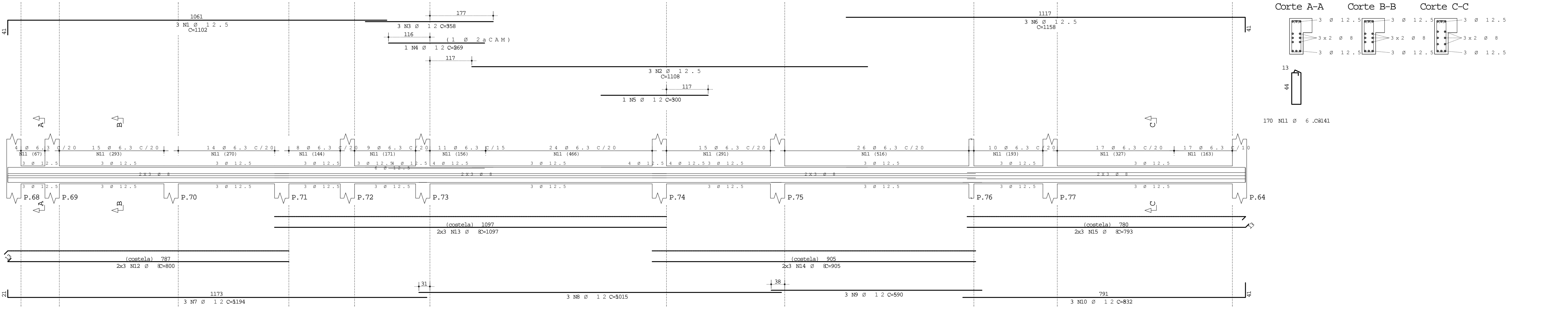


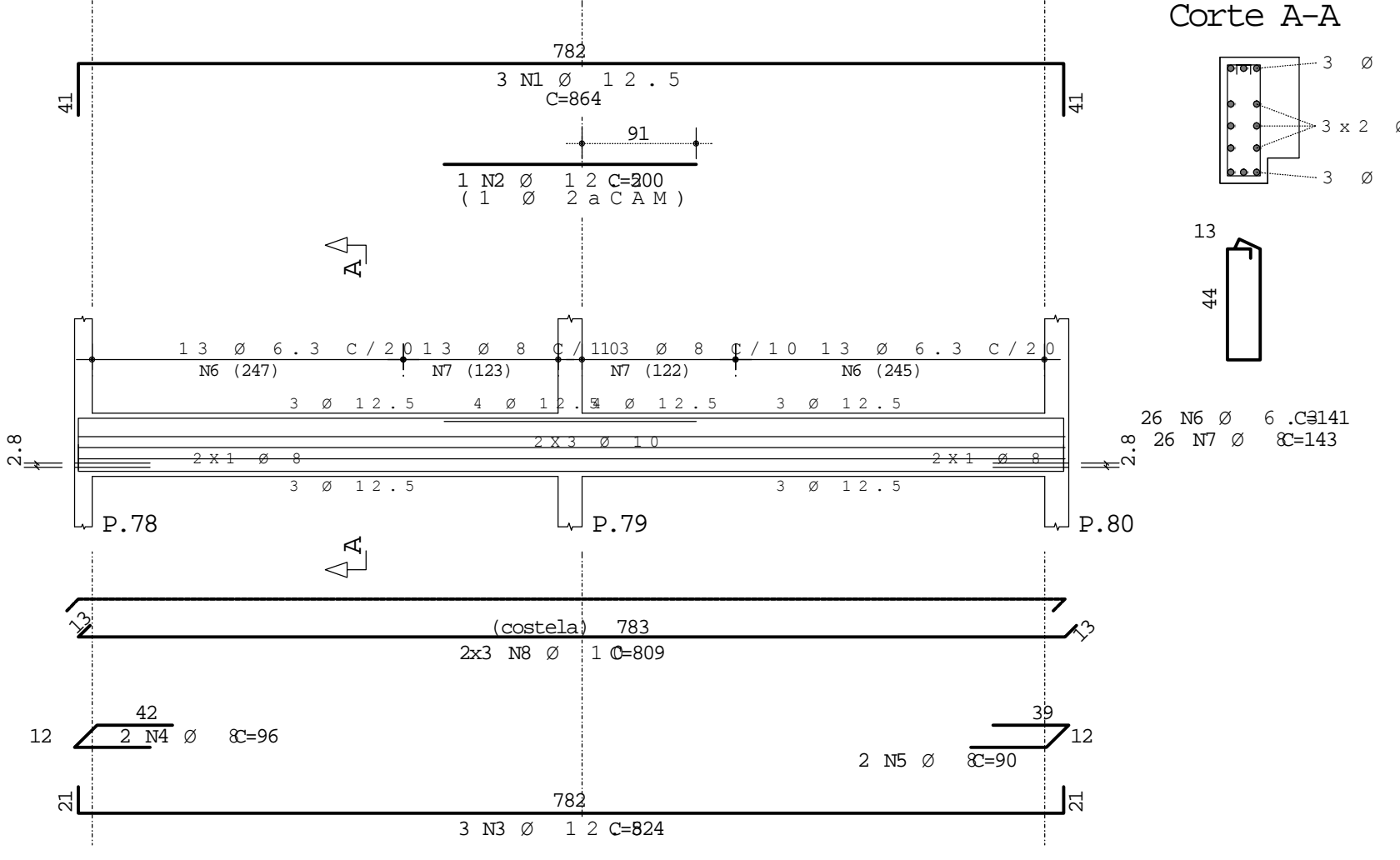
V.125



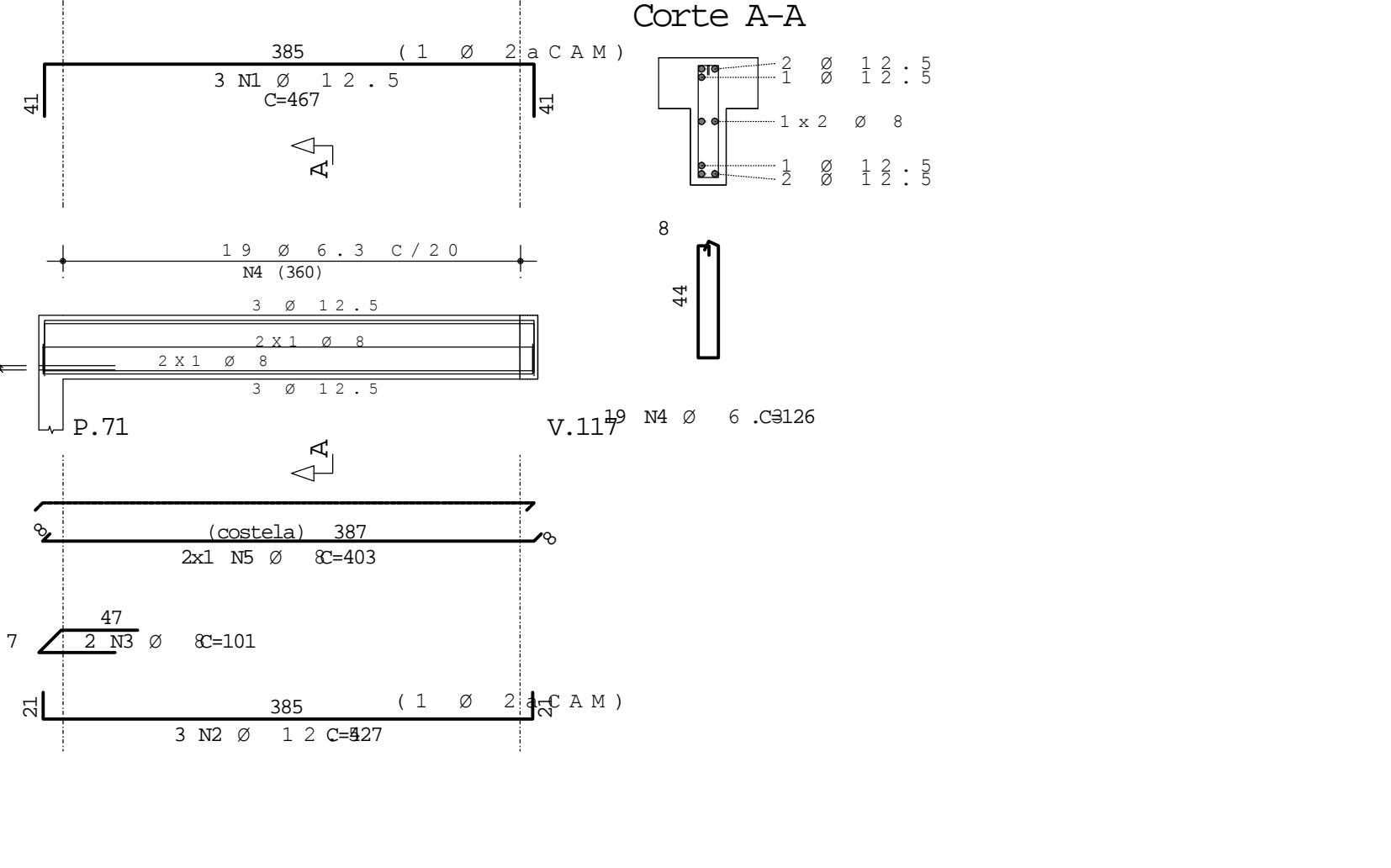
V.123



V.124



V.126



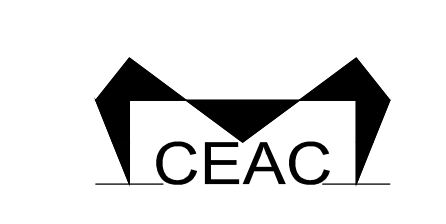
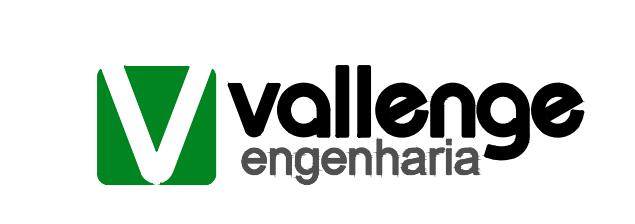
A.C.Q.	POS	MTZ	QUANT	COMBENEFICIO	UNID	VALOR
V.125	SQA	1	12,5	1	1300	16250
	SQA	2	12,5	1	1108	13850
	SQA	3	12,5	1	108	13750
	SQA	4	12,5	1	100	1300
	SQA	5	12,5	1	100	1300
	SQA	6	12,5	1	100	1300
	SQA	7	12,5	1	1114	1340
	SQA	8	12,5	1	100	1300
	SQA	9	12,5	1	100	1300
	SQA	10	12,5	1	142	17750
	SQA	11	6,3	1	100	1300
	SQA	12	6,3	1	100	1300
	SQA	13	6,3	1	100	1300
	SQA	14	6,3	1	100	1300
	SQA	15	6,3	1	100	1300
V.124	SQA	1	12,5	1	104	1300
	SQA	2	12,5	1	104	1300
	SQA	3	6,3	1	96	1300
	SQA	4	6,3	1	96	1300
	SQA	5	6,3	1	241	3010
	SQA	6	6,3	1	241	3010
V.125	SQA	1	12,5	1	100	1300
	SQA	2	16	2	102	1340
	SQA	3	16	2	102	1340
	SQA	4	16	2	100	1300
	SQA	5	16	2	100	1300
	SQA	6	16	2	100	1300
	SQA	7	16	2	100	1300
	SQA	8	16	2	100	1300
	SQA	9	16	2	100	1300
	SQA	10	20,5	2	140	17750
	SQA	11	20,5	2	140	17750
	SQA	12	16	2	100	1300
	SQA	13	16	2	100	1300
	SQA	14	16	2	100	1300
	SQA	15	16	2	100	1300
	SQA	16	16	2	100	1300
	SQA	17	16	2	100	1300
	SQA	18	16	2	100	1300
	SQA	19	16	2	100	1300
	SQA	20	6,3	1	100	1300
	SQA	21	6,3	1	100	1300
	SQA	22	6,3	1	100	1300
	SQA	23	6,3	1	100	1300
	SQA	24	6,3	1	100	1300
	SQA	25	6,3	1	100	1300
V.126	SQA	1	12,5	1	100	1300
	SQA	2	12,5	1	107	1381
	SQA	3	6,3	1	100	1300
	SQA	4	6,3	1	100	1300

A.C.Q.	POS	MTZ	QUANT	COMBENEFICIO	UNID	VALOR
SQA	1	12,5	1	100	1300	
SQA	2	12,5	1	107	1381	
SQA	3	6,3	1	100	1300	
SQA	4	6,3	1	100	1300	
Item Total	SQA	1	11	1107	1381	

CONCRETO: fck=30MPa

MÓDULO DE DEFORMAÇÃO ESTATICO			
fck	Consumo de Cimento	Relação Água/Cimento A/C	Ecs
30 MPa	400 kg	0,58	24,0 MPa

REV.	DATA	REVISÃO	APROVADO POR



PROJETO FUNCIONAL DE REFORMA DE ESCOLA
 ESCOLA MUNICIPAL AMARU CARLETTI JR.
 RUA ESCOLA BARRO, VIA BRITÂNIA, CAMPOS DO JORDÃO - SP.
 ESTRUTURAL
 AMARU CARLETTI JR. PROJ.
 ANEXO DE PROJ. CAMPOS DO JORDÃO-SP
 SUB-ÁREA PROJ. EDUCAÇÃO

Nº	DATA
004	17/26
004	17/26
004	17/26