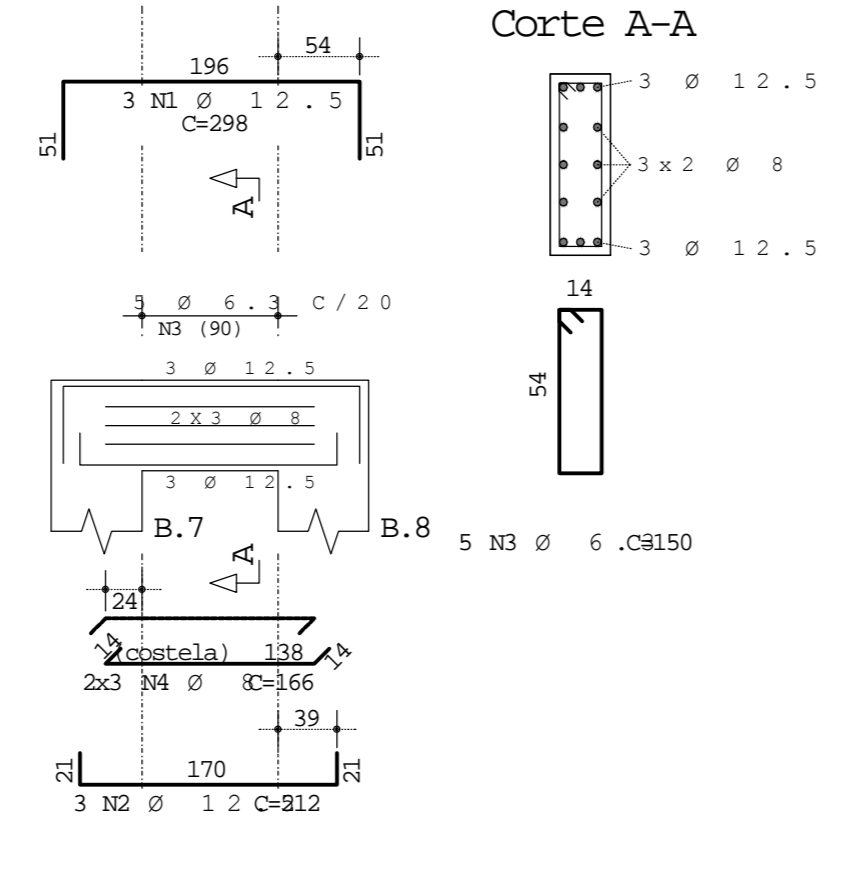
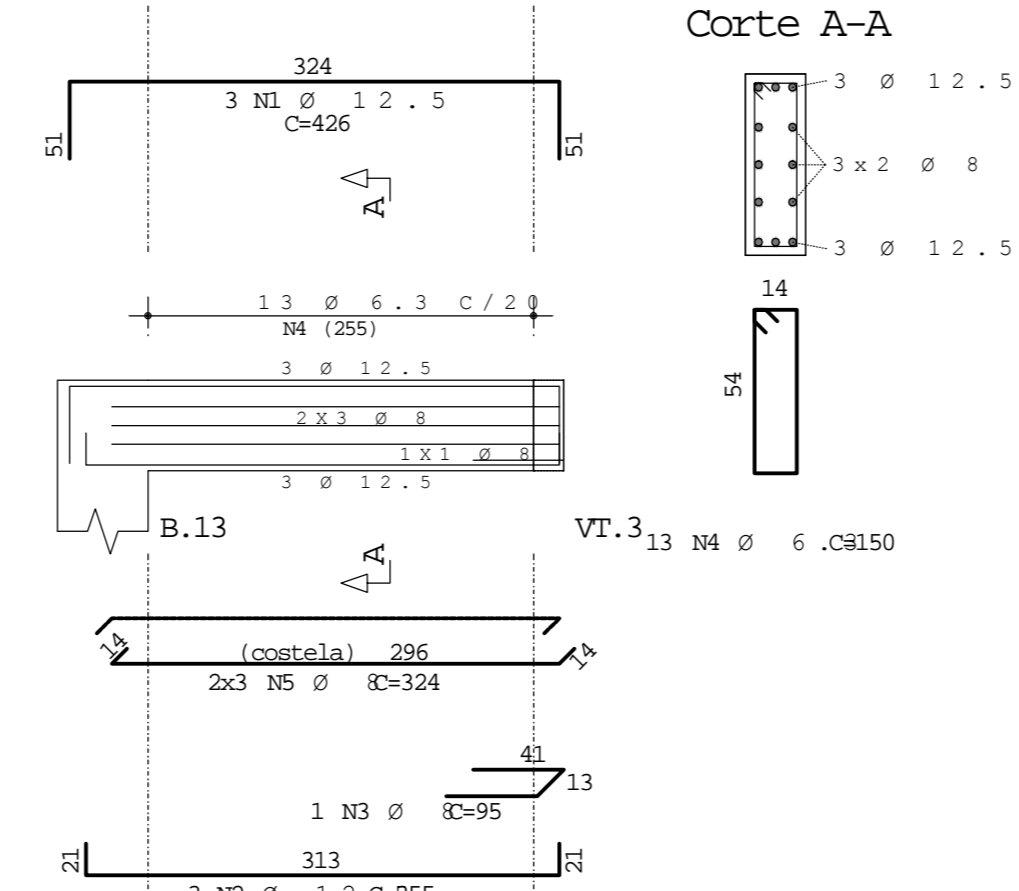


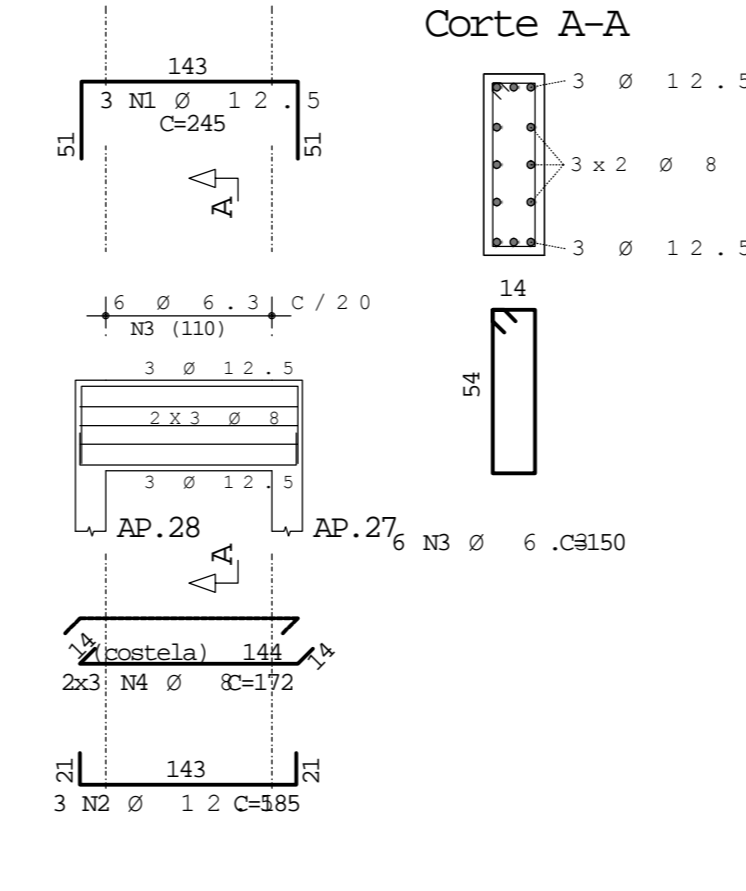
VT.1 20/60



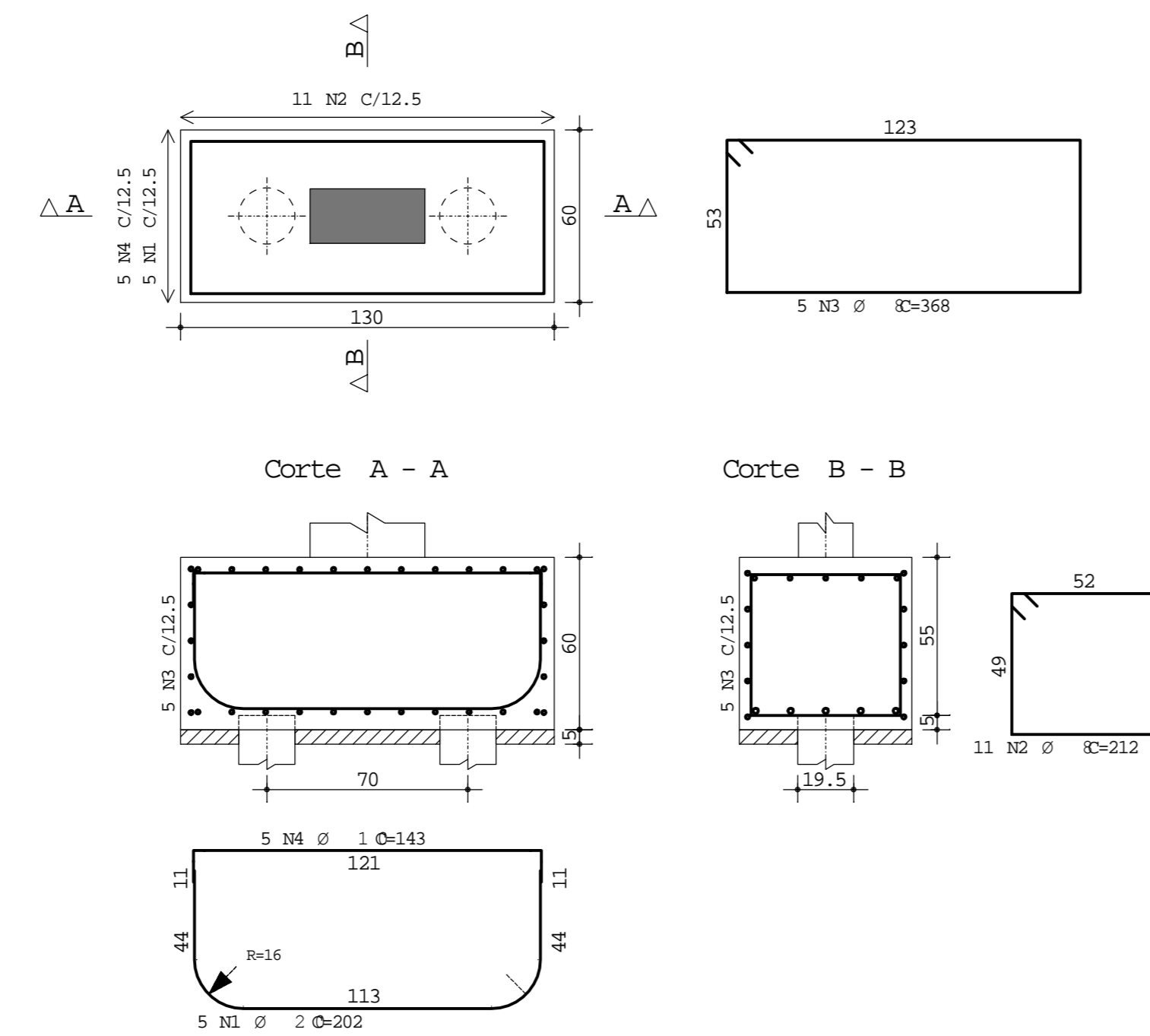
VT.2 20/60



VT.3 20/60



BLOCO SOBRE DUAS ESTACAS
B.1 ao B.13 - 130/60/60 - 13x



A C Ø	POS	BIT (mm)	QUANTO	COMPRIMENTO	
				UNIT (cm)	TOTAL (cm)
VT.1					
50A	1	12.5	3	298	894
50A	2	12.5	3	212	636
50A	3	6.3	5	150	750
50A	4	8	6	166	996
VT.2					
50A	1	12.5	3	426	1278
50A	2	12.5	3	355	1065
50A	3	8	1	95	95
50A	4	6.3	13	180	950
50A	5	8	6	324	1944
VT.3					
50A	1	12.5	3	245	735
50A	2	12.5	3	185	555
50A	3	6.3	6	180	900
50A	4	8	6	172	1032

RESUMO AÇO CA 50 = 60			
A C Ø	BIT (mm)	COMPR (m)	PESO (kg)
50A	6.3	36	9
50A	8	41	16
50A	12.5	52	52
Peso Total			77 kg

RESUMO AÇO CA 50 = 60			
A C Ø	BIT (mm)	COMPR (m)	PESO (kg)
50A	1	20	65
50A	2	8	143
50A	3	8	368
50A	4	10	143
Peso Total			694 kg

RESUMO AÇO CA 50 = 60			
A C Ø	BIT (mm)	COMPR (m)	PESO (kg)
50A	8	542	217
50A	10	93	59
50A	20	131	328
Peso Total			604 kg

CONCRETO: fck=30MPa

MÓDULO DE DEFORMAÇÃO ESTÁTICO			
fck	Consumo de Cimento	Relação Água/Cimento A/C	Ecs
30 MPa	400 kg	0.55	26 GPa

REV.	DATA	REVISÃO	APROVADO POR



PROJETO FUNCIONAL DE REFORMA DE ESCOLA
ESCOLA MUNICIPAL AMADEU CARLETTI JR.
RUA ESCÓCIA, BARRIO: VILA BRITÂNIA, CAMPOS DO JORDÃO - SP.
ESTRUTURAL
ARRANJO DOS BLOCOS E DAS VIGAS DE TRAMUNHO DA RAMP
ÁREA DE PROJ. CAMPOS DO JORDÃO-SP
SUB-ÁREA PROJ. EDUCAÇÃO

Nº 004
PROJETO AC435600 - 004EST
ESCALA 1/50 FL. 43/56
REVISÃO 00 DATA: MAR/2014