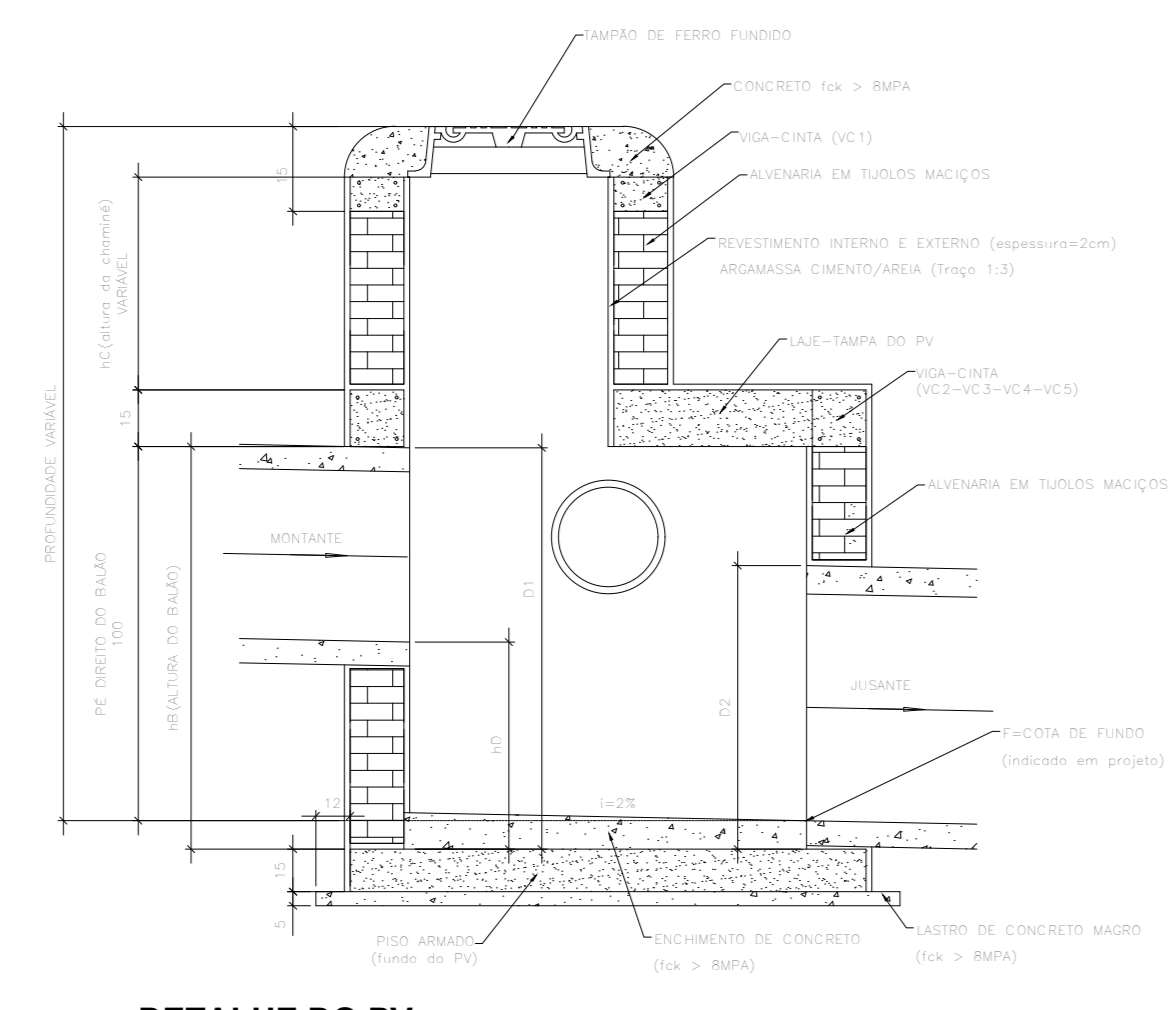


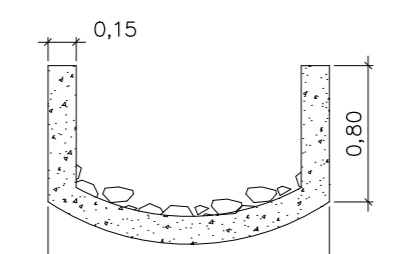
LEGENDA:	
	GUIA
	SARJETA
	TUBULAÇÃO A CONSTRUIR
	POÇO DE VISITA
	BOCA DE LOBO A CONSTRUIR
	BOCA DE LOBO EXISTENTE
	ESTACA
	CALÇADA A CONSTRUIR
	PAVIMENTAÇÃO EXISTENTE



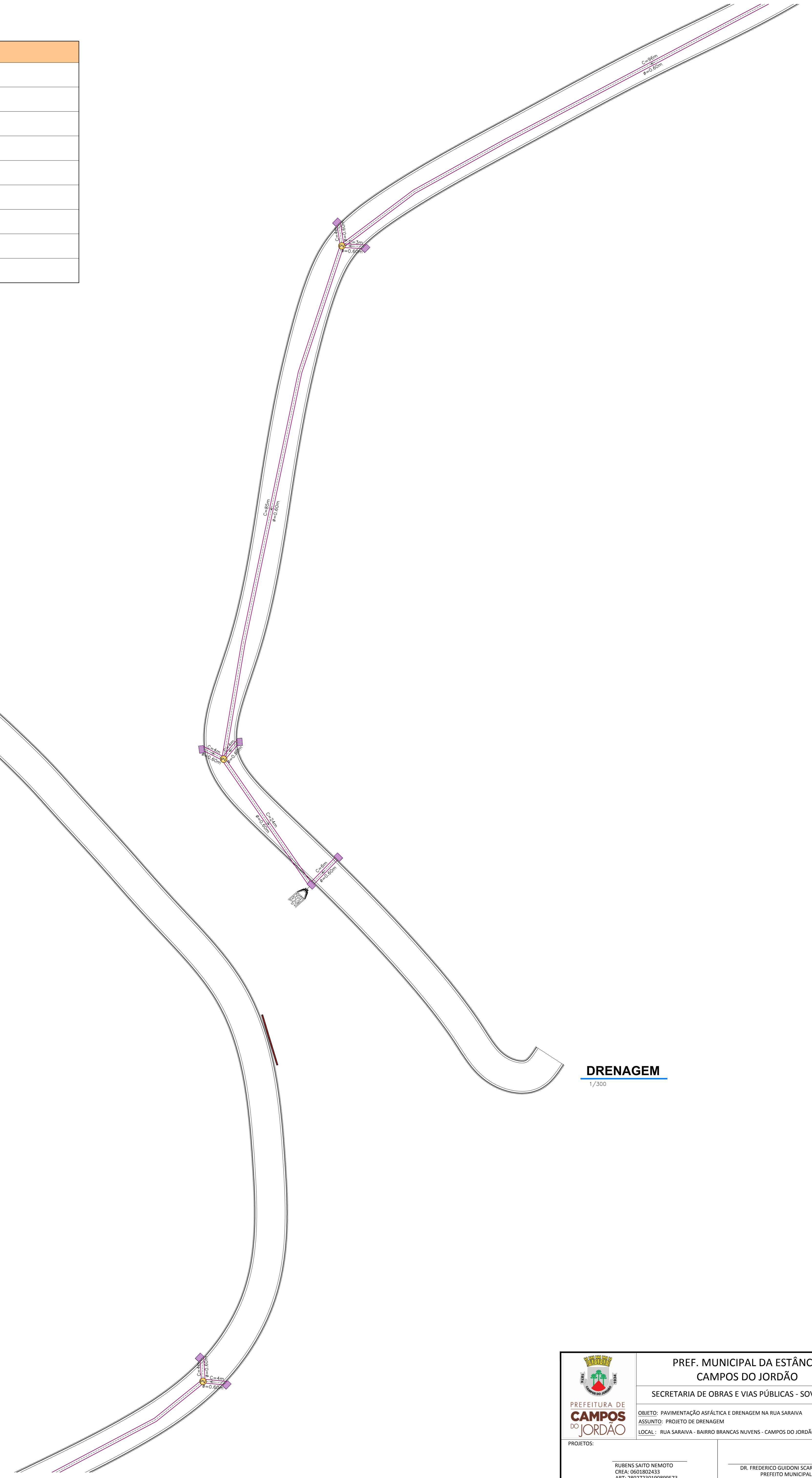
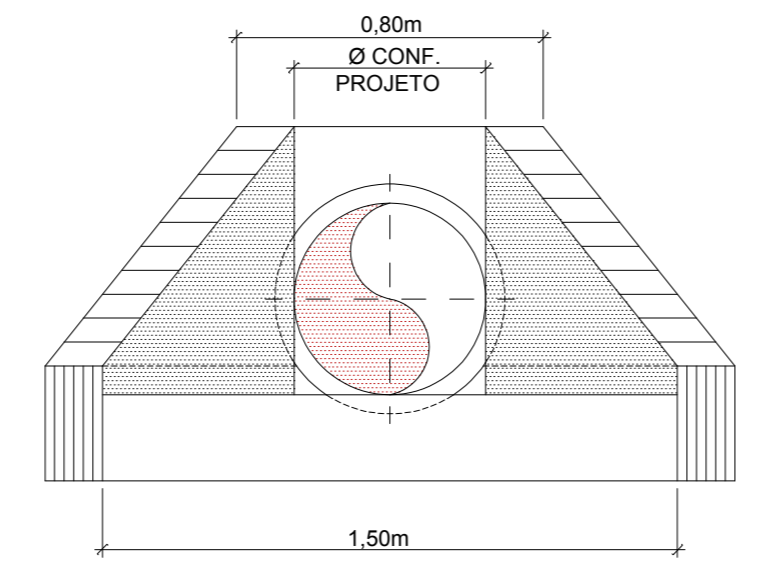
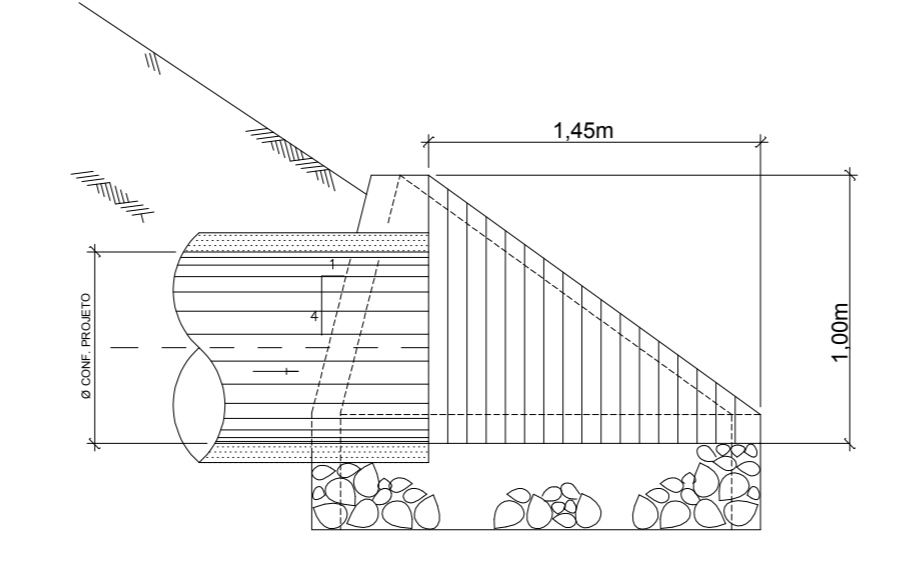
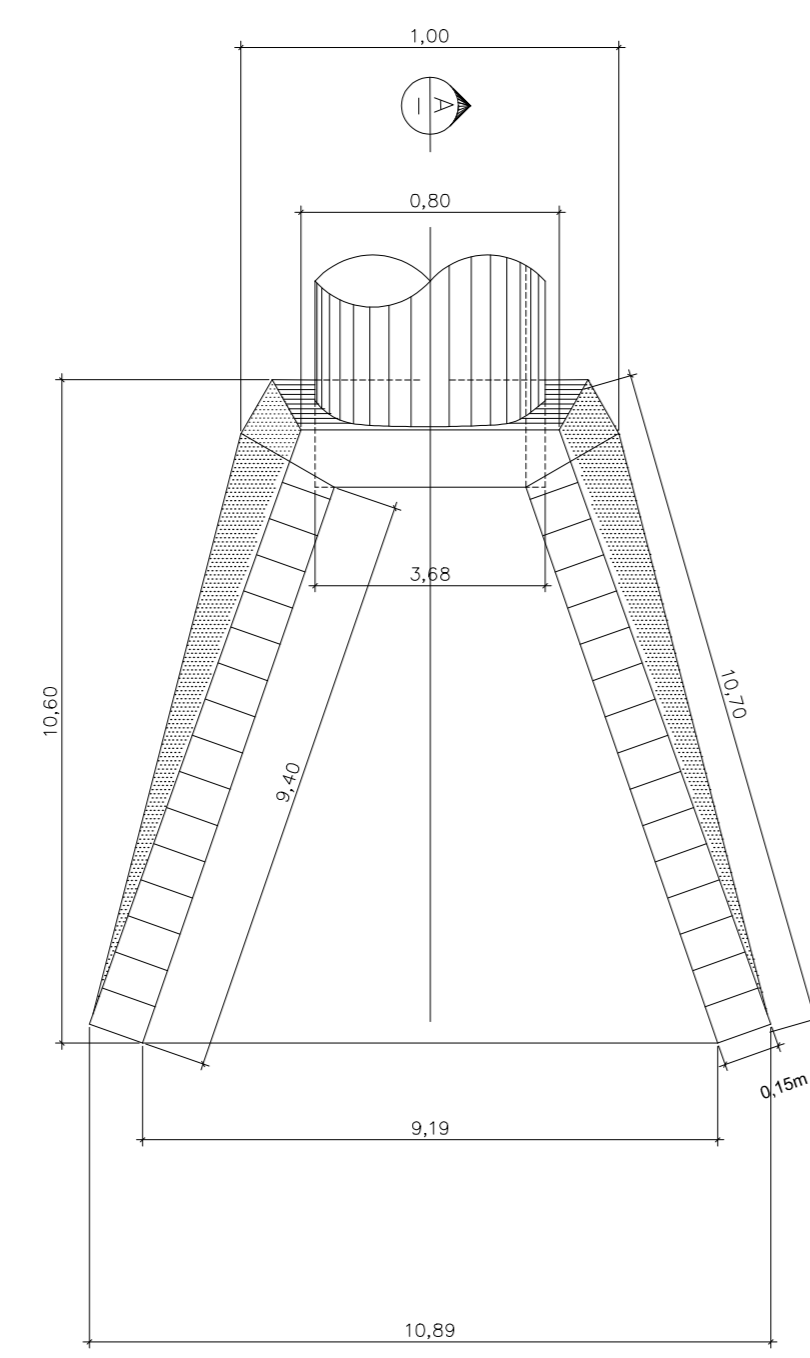
**DETALHE DO PV**  
Escala 1/20

- NOTA:
- 1- DIMENSÕES DO PV VARIÁVEL DE ACORDO COM A TUBULAÇÃO.
  - 2- O FUNDÃO SERÁ DE FERRO FUNDIDO.
  - 3- ESCALAR: SEM ESCALA, SEM VISITA DO DISPOSITIVO PARA DRENAÇÃO DO REVESTIMENTO INTERNO.
  - 4- REVESTIMENTO INTERNO E EXTERNO COM ARGAMASSA DE CIMENTO E AREIA NO TRAÇO 1:1:3, ESPESURA DE 2cm.
  - 5- TUBOS, ACESSOS E EFLUENTES PODERÃO SER LIGADOS A UMA DAS FACES DO PV, BEM COMO TER DIREÇÕES VARIÁVEIS CONFORME PROJETO.
  - 6- RECOBRIMENTO MÍNIMO DO TUBO DE CONCRETO SOB O PAVIMENTO DEVERÁ SER DE 1,00m OU UMA VEZ O DIÂMETRO (O QUE FOR MAIOR).
  - 7- SE - COTA DA GERATRIZ SUPERIOR DE MONTANTE >= DZ - COTA DA GERATRIZ SUPERIOR DE JUSANTE.
  - 8- NO - COTA DO DEGRAU HIDRÁULICO DE MONTANTE < 150cm.
  - 9- AÇO CA-50A.
  - 10- RECOBRIMENTO DAS ARMADURAS= 2,5cm.
  - 11- CONCRETO ESTRUTURAL - Fk = 20MPa.
  - 12- CONCRETO MOLDADO - Fk = 8MPa.
  - 13- PARA INSPEÇÃO NO PV, USAR ESCADA FLEXÍVEL DE CORDA DE NYLON COM DEGRAUS DE MADEIRA, OU SIMILAR.

**VALA DE DISSIPAÇÃO**



**Detalhe E Sem escala**



**DRENAGEM**  
1/300

	<b>PREF. MUNICIPAL DA ESTÂNCIA DE CAMPOS DO JORDÃO</b>	
	SECRETARIA DE OBRAS E VIAS PÚBLICAS - SOVIP	
OBJETIVO: PAVIMENTAÇÃO ASFÁLTICA E DRENAGEM NA RUA SARAYVA ASSUNTO: PROJETO DE DRENAGEM LOCAL: RUA SARAYVA - BAIRRO BRANCAS NUVEIS - CAMPOS DO JORDÃO - SP	ESCALAS: INDICADAS REVISÃO: 04/11/2019	FOLHA:
PROJETOS: RUBENS SAITO NEMOTO CREA: 060180215 ART: 28027230190899573	DR. FREDERICO GUIDONI SCARANELLO PREFEITO MUNICIPAL	<b>2/3</b>