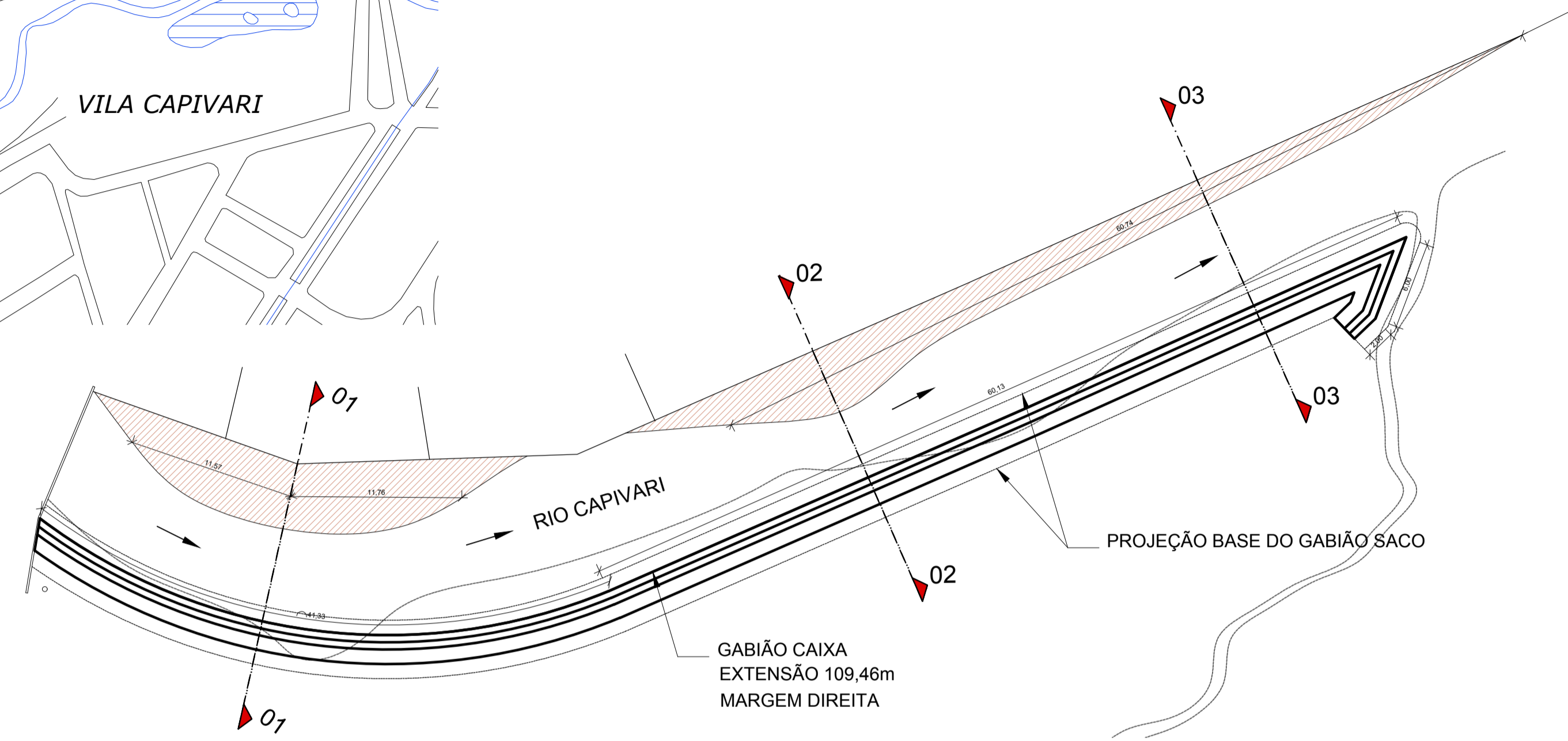
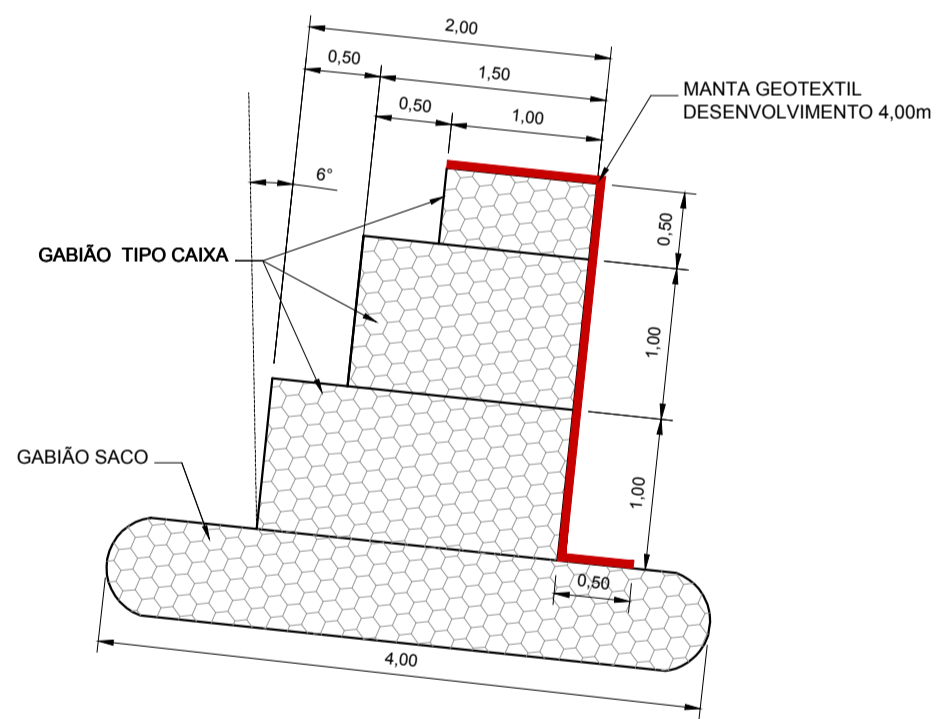
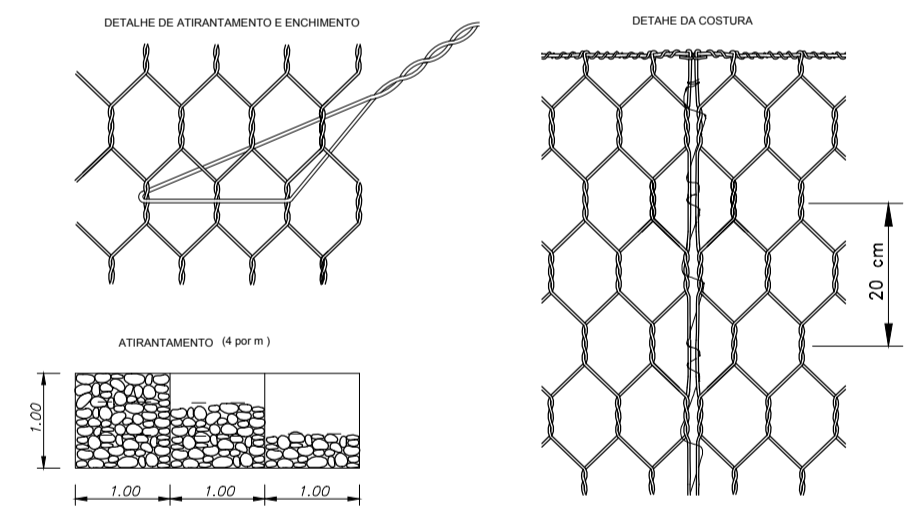


LOCALIZAÇÃO



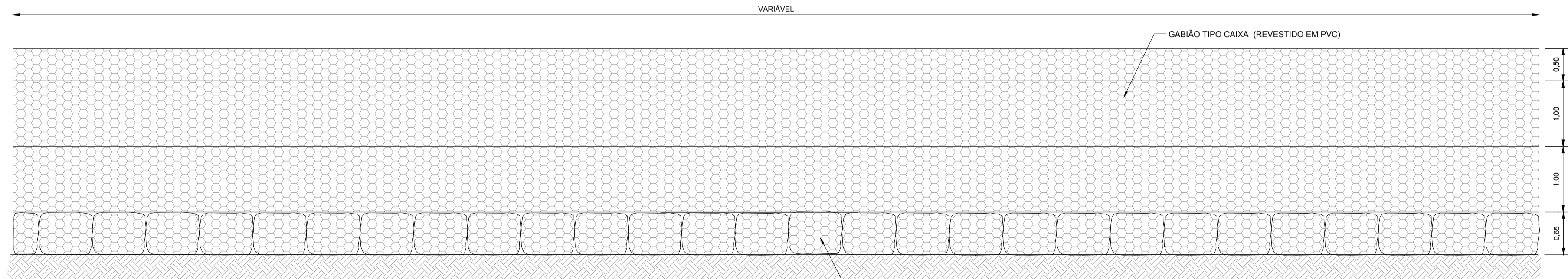
PLANTA - LOCAÇÃO GABIÃO

Escala 1/300



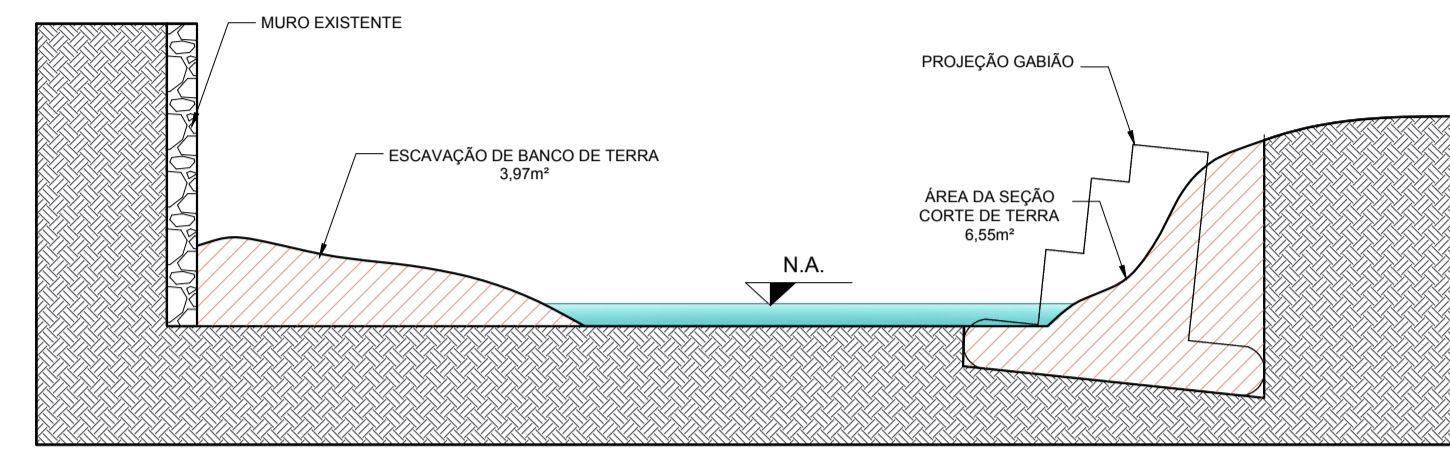
SEÇÃO TRANSVERSAL TÍPICA

Escala 1/50



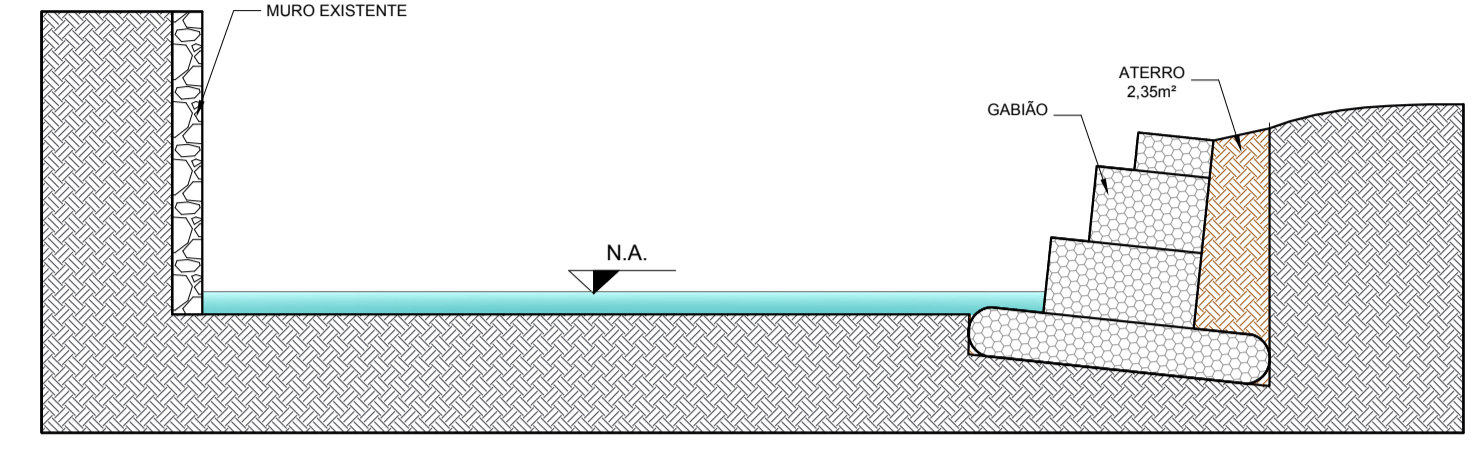
DETALHE LONGITUDINAL

Escala 1/50



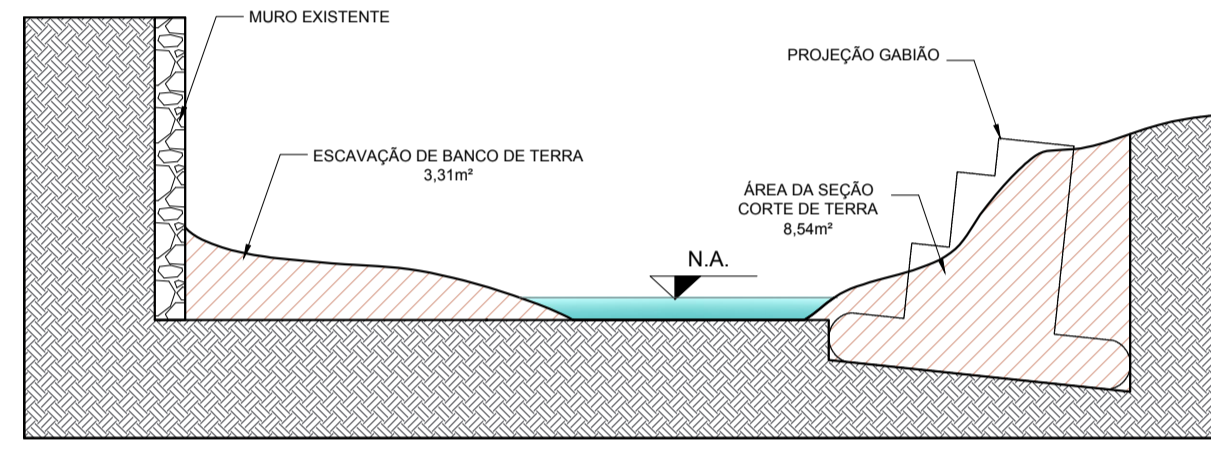
CORTE 01 - CORTE

Escala 1/100



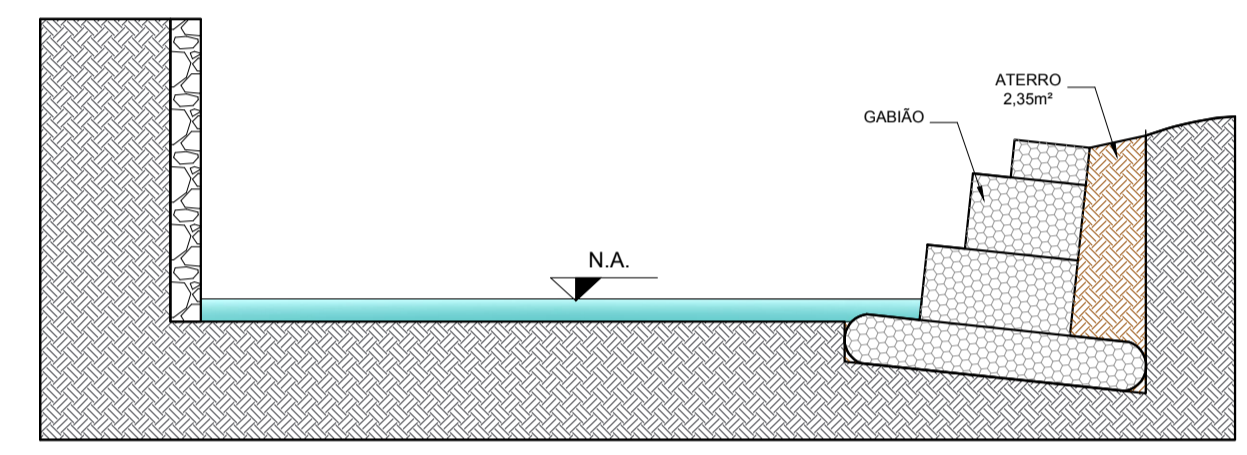
CORTE 01 - PROPOSTA

Escala 1/100



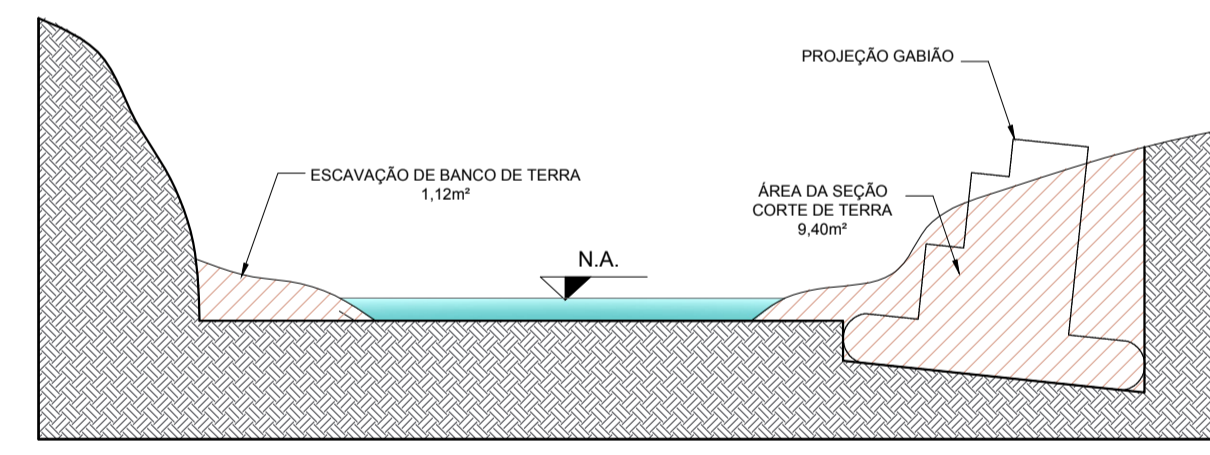
CORTE 02 - CORTE

Escala 1/100



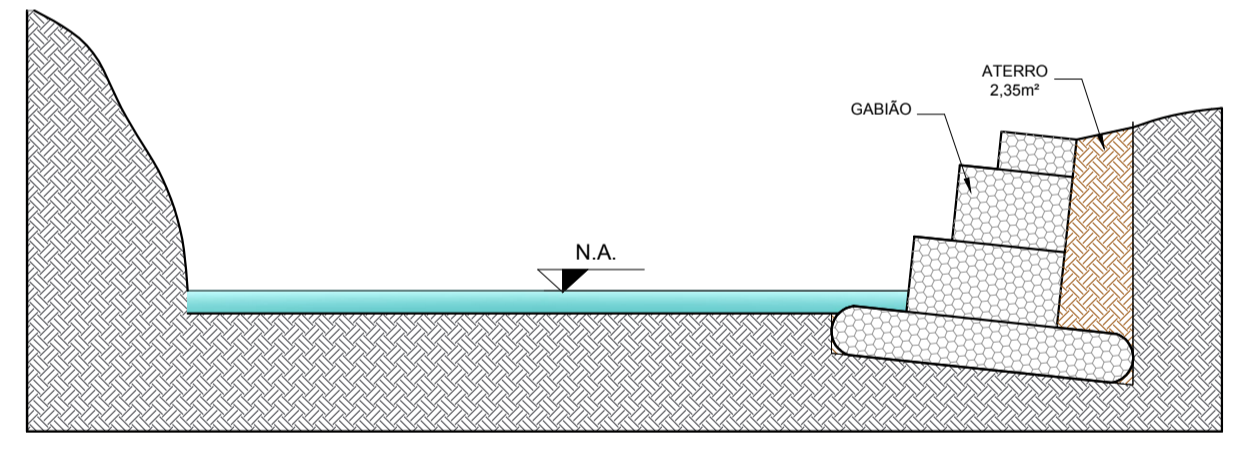
CORTE 02 - PROPOSTA

Escala 1/100



CORTE 03 - CORTE

Escala 1/100



CORTE 03 - PROPOSTA

Escala 1/100

- NOTAS**
- 1-gabiões são manufaturados com arames galvanizados e revestidos com P.V.C., e de acordo com as Normas Brasileiras: NBR 9094 e NBR 10514. Estes serão enchidos em conformidade com as especificações do fabricante. A superfície superior deverá ser concluída com pedras lamelares de forma a proporcionar uma superfície a mais plana possível. Deve ser colocado tirantes entre as faces (frontal e trazeira) de tela (4 tirantes por cada m2 de face), bem como entre as superfícies superior e inferior dos colchões.
 - 2-utilizar, para o enchimento dos gabões, pedra tipo rachão com Ø mínimo 5" e não-triável.
 - 3-o material de reaterro deverá ser argiloso e compactado em camadas de no máximo 30cm. A compactação será feita com compactadores mecânicos tipo "sapo".
 - 4-as cotas e alinhamento deverão serem conferidas pelo contratante.
 - 5-Deverá ser executado um lastro de rachão de no mínimo 0,50m "agulhado" com brita, sobre o qual serão assentados os gabões.
 - 6-entre o solo e os gabões será posicionado filtro geotêxtil com gramatura de +ou-200grs/m2. Com sobreposição de juntas de no mínimo 20cm.
 - 7-os taludes recomposto serão imediatamente gramados com grama tipo "Batatais" plantada em placas e posteriormente receberá cobertura com terra vegetal.

<p>PREFEITURA DE CAMPOS DO JORDÃO</p>	<p>PREF. MUNICIPAL DA ESTÂNCIA DE CAMPOS DO JORDÃO</p> <p>DEPARTAMENTO DE GESTÃO DE CONVÊNIOS - DECONV</p>		<p>ESCALAS: INDICADAS</p>
	<p>TÍTULO: CONTENÇÃO DE ENCOSTA EM PARTE DA MARGEM DO RIO CAPIVARI - PRAÇA PINHO BRAVO</p> <p>LOCAL: RUA CAMILO DE MORAES S/N - VILA CAPIVARI</p> <p>ASSUNTO: PLANTA DE LOCAÇÃO DO GABIÃO SEÇÃO TÍPICA E DETALHE LONGITUDINAL</p>	<p>DATA: 10-04-19</p>	<p>FOLHA: ÚNICA</p>
<p>AUTOR DO PROJETO: JONATAS ARAUJO DE CARVALHO CREA Nº 5061596381 ART Nº 28027230190440190</p>		<p>DR. FREDERICO GUIDONI SCARANELLO PREFEITO MUNICIPAL</p>	