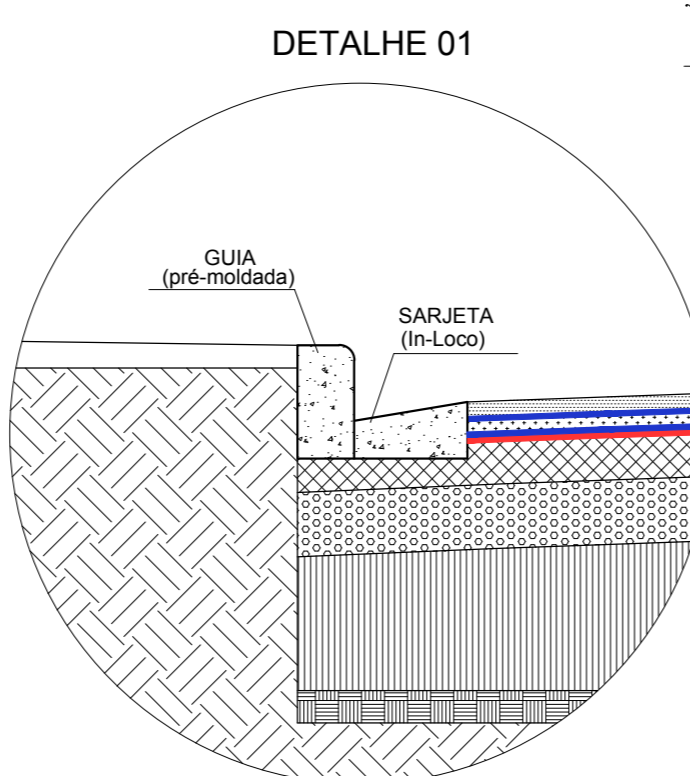
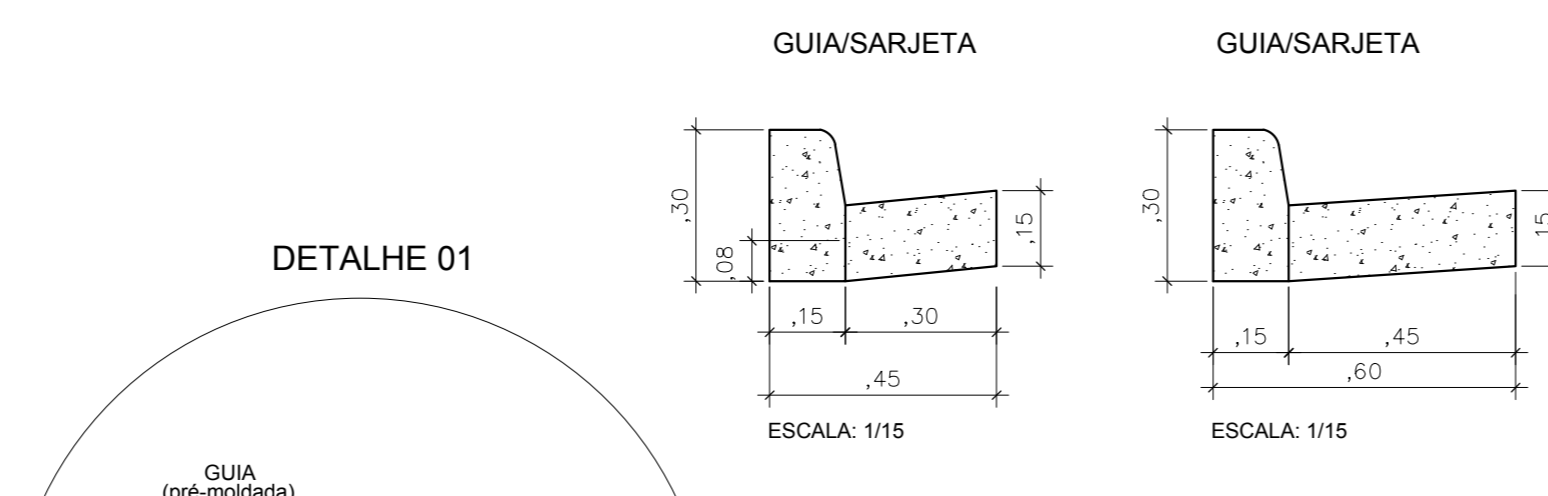
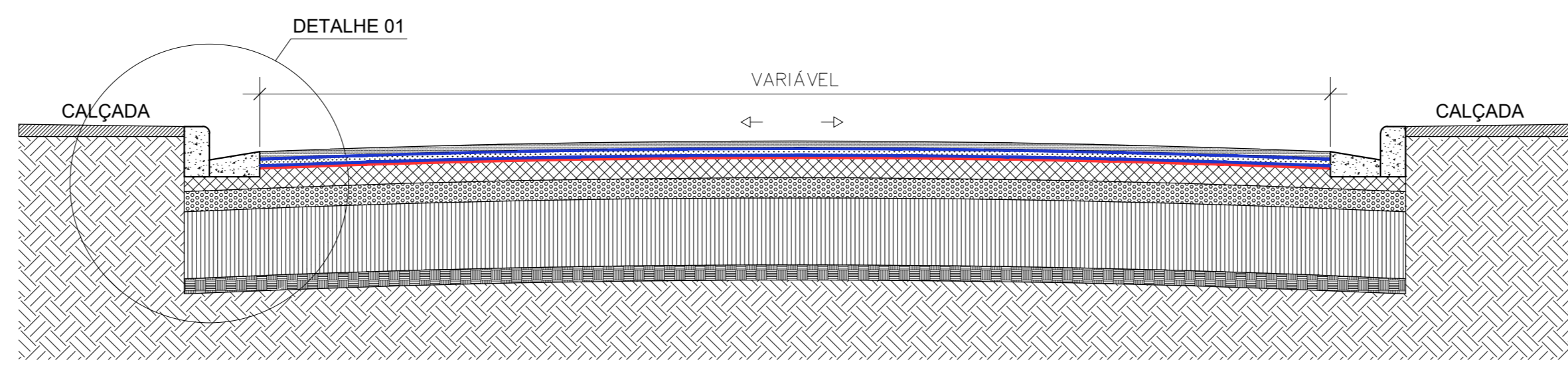
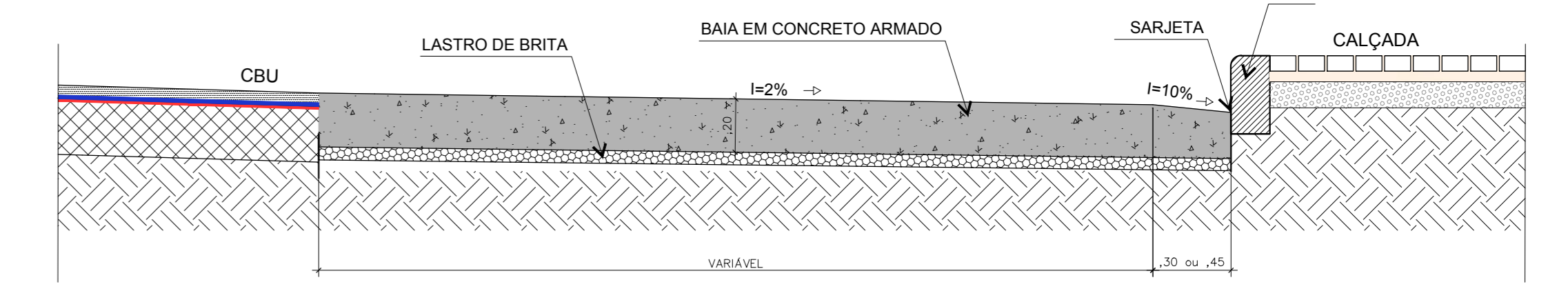
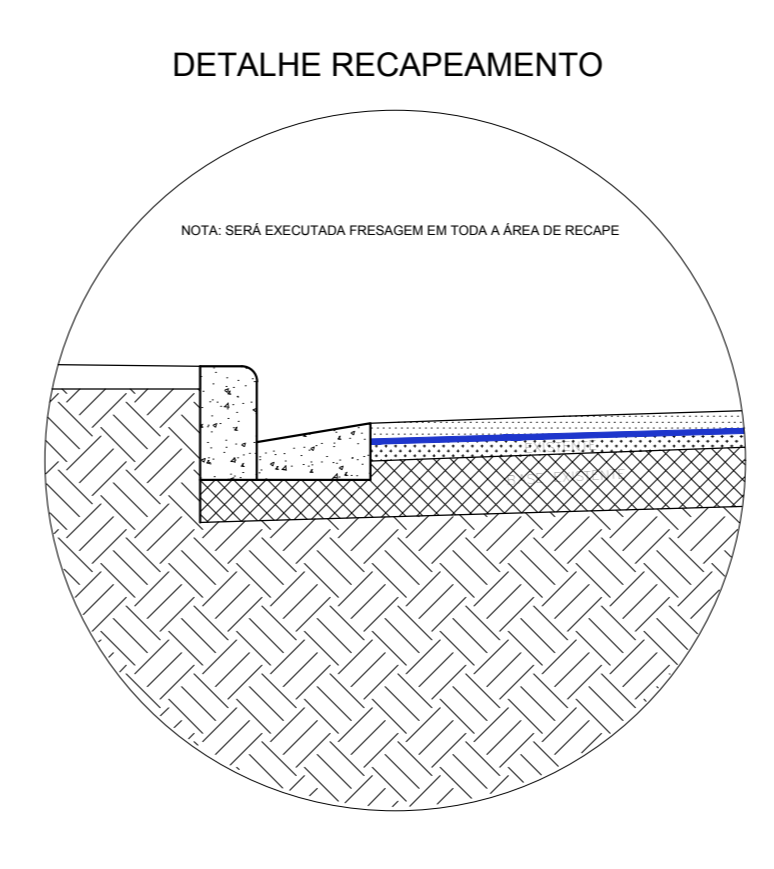


SEÇÃO - ABERTURA DE CAIXA PARA PAVIMENTO ASFÁLTICO (CBU)
Escala 1:50

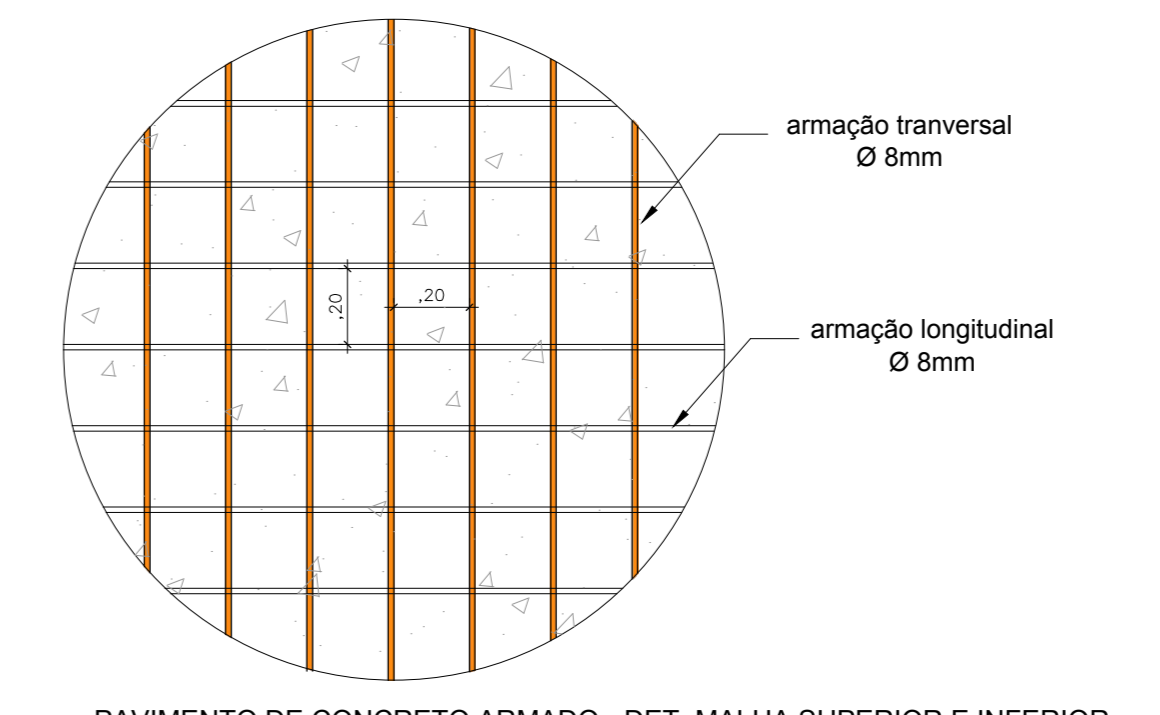
REFORÇO DE BASE
PERFIL TRANSVERSAL TÍPICO COM GUIA/SARJETA



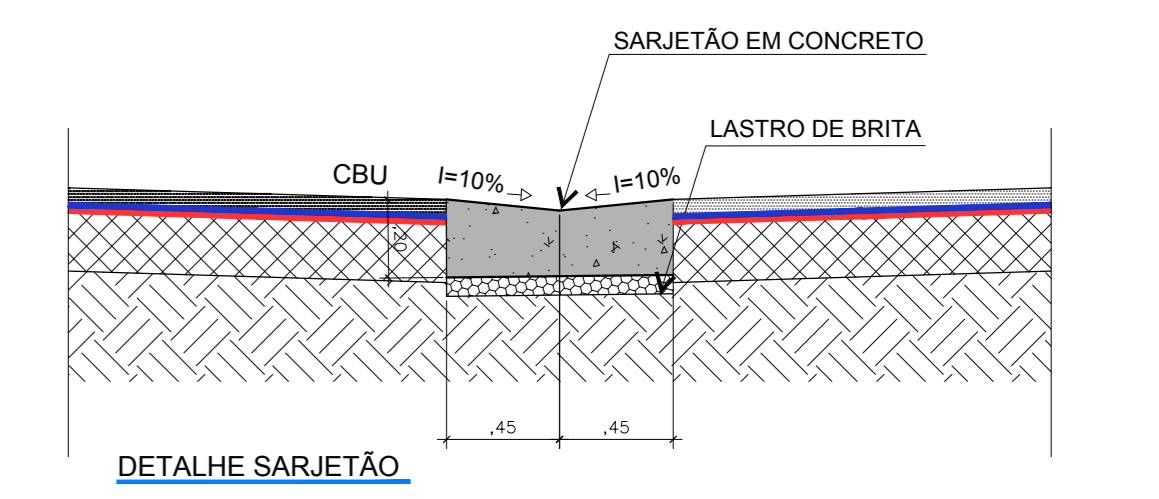
- LEGENDA:
- CBU - CONCRETO BETUMINOSO USINADO A QUENTE - 4cm / FAIXA IV
 - PINTURA DE LIGAÇÃO COM EMULSÃO RR-2C
 - BINDER - CAMADA INTERMEDIÁRIA - 4cm / FAIXA II
 - PINTURA DE LIGAÇÃO COM EMULSÃO RR-2C
 - IMPERMEABILIZANTE - CM - 30
 - BRITA GRADUADA SIMPLES - BGS - 15cm
 - BRITA Nº3 PARA TRAVAMENTO DO RACHÃO - 15cm
 - LASTRO DE PEDRA RACHÃO - 30cm
 - SUBLEITO COMPACTADO - CBR ≥ 2.5%
 - SOLO EXISTENTE



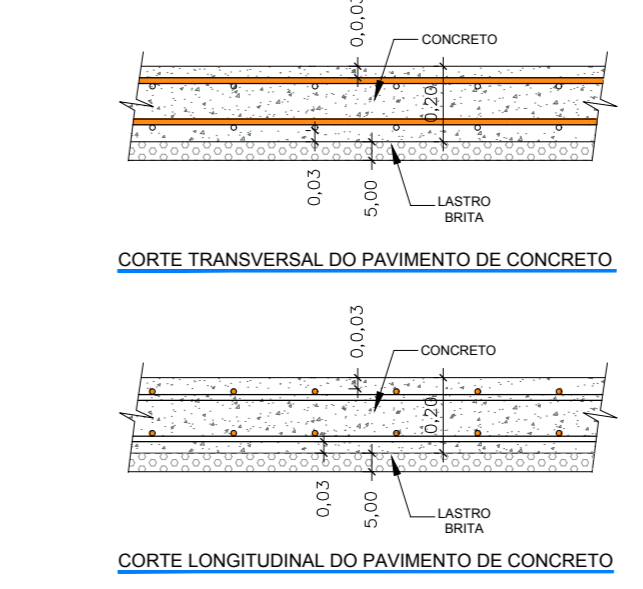
PONTO DE ÔNIBUS
PAVIMENTO DE CONCRETO ARMADO - DET. MALHA SUPERIOR E INFERIOR
ESC: 1:20



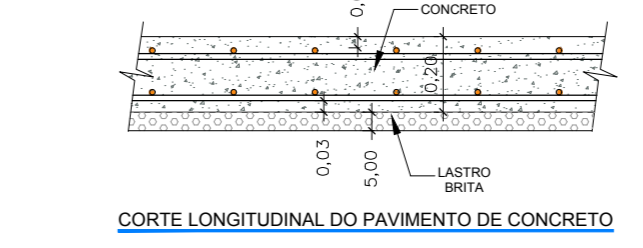
PAVIMENTO DE CONCRETO ARMADO - DET. MALHA SUPERIOR E INFERIOR
ESC: 1:20



DETALHE SARJETÃO
ESC: 1:20



CORTE TRANSVERSAL DO PAVIMENTO DE CONCRETO



CORTE LONGITUDINAL DO PAVIMENTO DE CONCRETO

	<p>PREF. MUNICIPAL DA ESTÂNCIA DE CAMPOS DO JORDÃO</p> <p>DEPARTAMENTO DE GESTÃO DE CONVÊNIOS - DECONV</p>		<p>ESCALAS: INDICADAS</p>
	<p>OBJETO: URBANIZAÇÃO DO EIXO PRINCIPAL E ENTORNO - PORTAL/CAPIVARI - FASE IV</p> <p>INTERSEÇÃO JAGUARIBE</p> <p>ASSUNTO: PAVIMENTAÇÃO</p> <p>LOCAL: JAGUARIBE</p>		
<p>PROJETOS:</p>	<p>JONATAS A. DE CARVALHO CREA: 506.598/81-SP</p>	<p>DR. FREDERICO GUIDONI SCARBANELLO PREFEITO MUNICIPAL</p>	<p>FOLHA: 3/9</p>