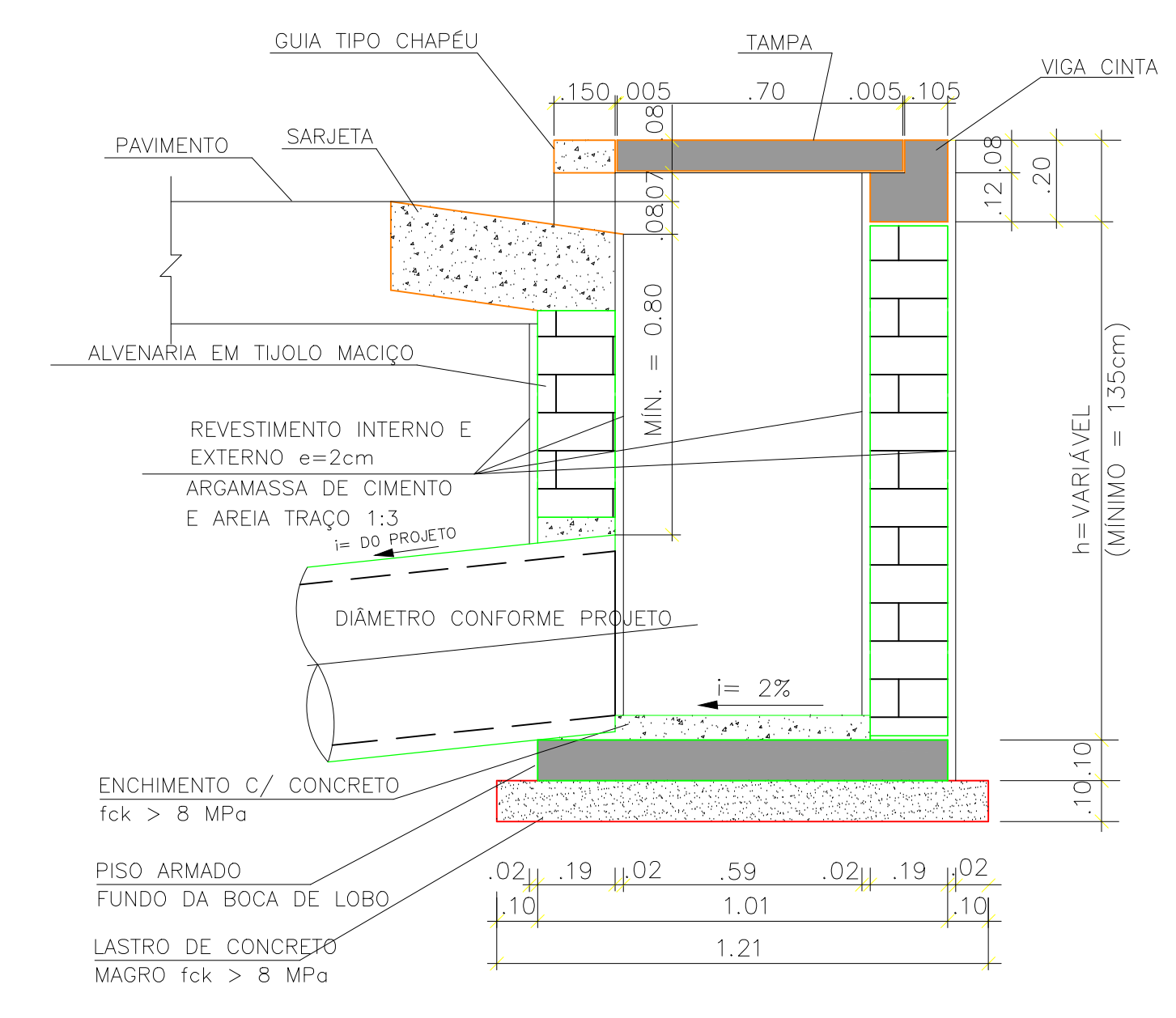
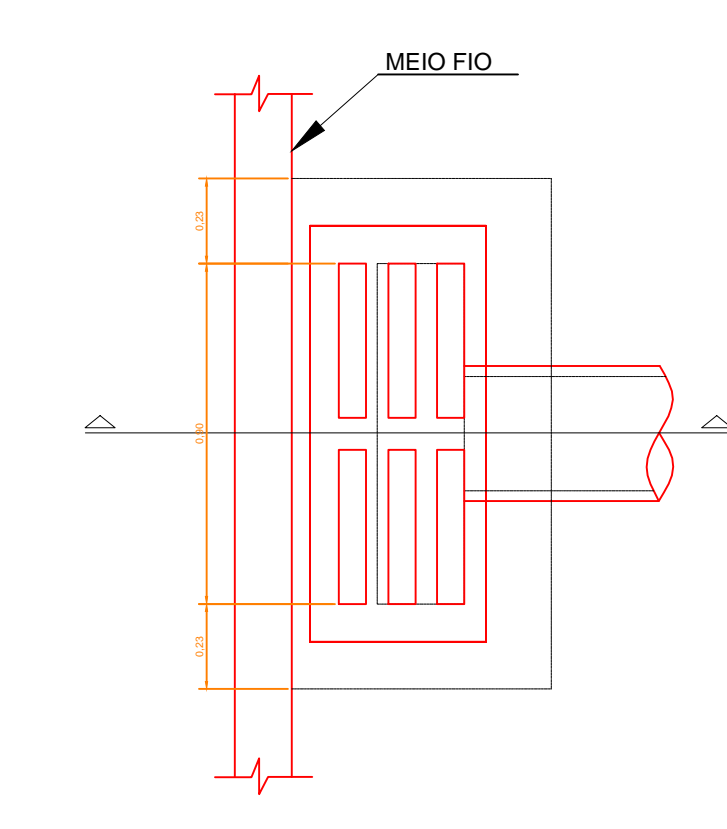


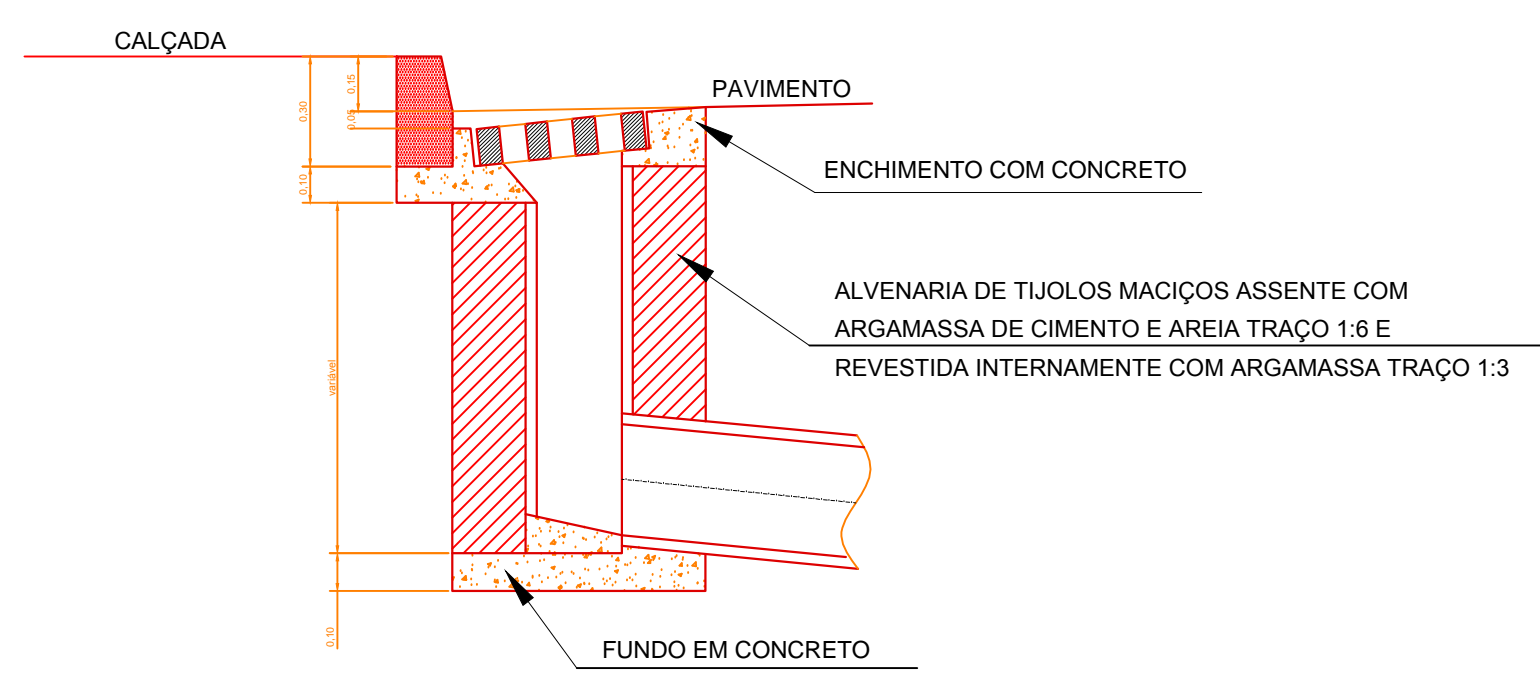
PLANTA - BOCA DE LOBO SIMPLES
Escala 1/15



CORTE - BOCA DE LOBO
Escala 1/15



DETALHE BOCA DE LEÃO - PLANTA
Escala 1/20

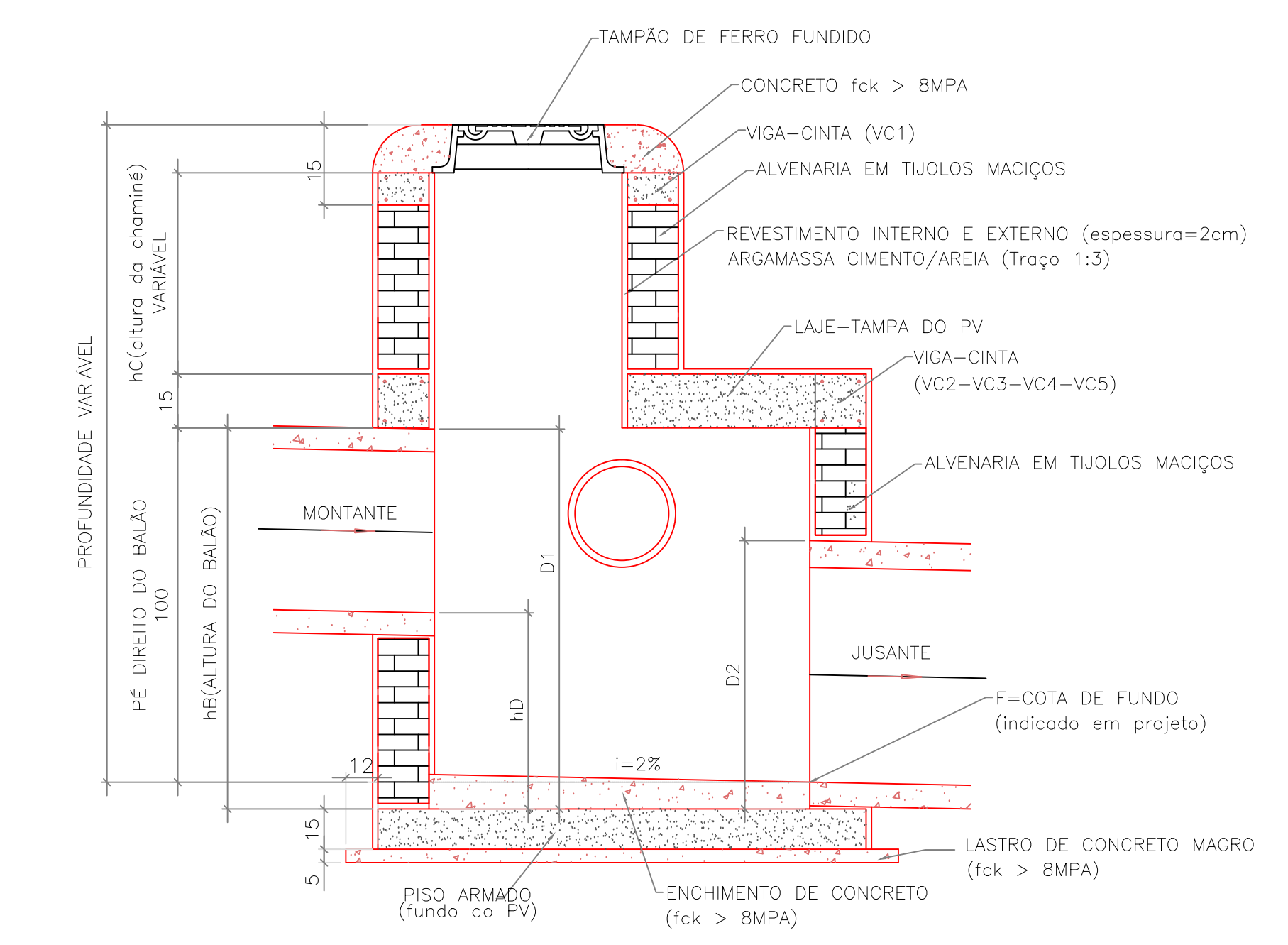


DETALHE BOCA DE LEÃO - CORTE
Escala 1/20

- NOTA:**
- 1- DIMENSÕES DO PV VARIÁVEIS DE ACORDO COM A TUBULAÇÃO.
 - 2- O TAMPÃO SERÁ DE FERRO FUNDIDO.
 - 3- ESCAVAR 70cm EM VOLTA DO DISPOSITIVO PARA EXECUÇÃO DO REVESTIMENTO EXTERNO.
 - 4- REVESTIMENTO INTERNO E EXTERNO DO DISPOSITIVO, COM ARGAMASSA DE CIMENTO E AREIA NO TRACO 1 : 3, ESPESSURA DE 2cm.
 - 5- TUBOS AFLUENTES E EFLUENTES PODERÃO SER LIGADOS A UMA DAS FACES DO PV, BEM COMO TER DIREÇÕES VARIÁVEIS CONFORME PROJETO.
 - 6- RECOBRIMENTO MÍNIMO DO TUBO DE CONCRETO SOB O PAVIMENTO DEVERÁ SER DE 1,00m OU UMA VEZ O DIÂMETRO (O QUE FOR MAIOR).
 - 7- D1 - COTA DA GERATRIZ SUPERIOR DE MONTANTE >= D2 - COTA DA GERATRIZ SUPERIOR DE JUSANTE.
 - 8- H0 - COTA DO DEGRAU HIDRÁULICO DE MONTANTE < 150cm.
 - 9- AÇO CA-50A.
 - 10- RECOBRIMENTO DAS ARMADURAS= 2.5cm.
 - 11- CONCRETO ESTRUTURAL - fck >=8MPa.
 - 12- CONCRETO MAGRO - fck >=8MPa.
 - 13- PARA INSPEÇÃO NO PV, USAR ESCADA FLEXÍVEL DE CORDA DE NYLON COM DEGRAUS DE MADEIRA, OU SIMILAR.

LEGENDA DRENAGEM	
	POÇO DE VISITA À EXECUTAR
	POÇO DE VISITA EXISTENTE
	BOCA DE LOBO SIMPLES NOVA
	BOCA DE LEÃO NOVA
	TUBO DE Ø 400mm
	TUBO DE Ø 600mm
	TUBO EXISTENTE

PLANTA - DRENAGEM
Escala 1/200



DETALHE DO PV
Escala 1/15

<p>PREFEITURA DE CAMPOS DO JORDÃO</p>	<p>PREF. MUNICIPAL DA ESTÂNCIA DE CAMPOS DO JORDÃO</p> <p>DEPARTAMENTO DE GESTÃO DE CONVÊNIO - DECONV</p>	<p>ESCALAS: INDICADAS</p> <p>DATA: 08/03/2019</p> <p>FOLHA:</p>
	<p>TÍTULO: OBRAS DE PAVIMENTAÇÃO EM VIAS DO MUNICÍPIO</p> <p>ASSUNTO: DRENAGEM</p> <p>LOCAL: RUA DR. BENIGNO RIBEIRO - RECANTO FELIZ</p> <p>AUTOR DO PROJETO:</p>	<p>MARCOS H. CHADON CREA: 5063376180 ART: 5063376180/01314</p> <p>FREDERICO GUIDONI SCARANELLO PREFEITO MUNICIPAL</p> <p>05/05</p>