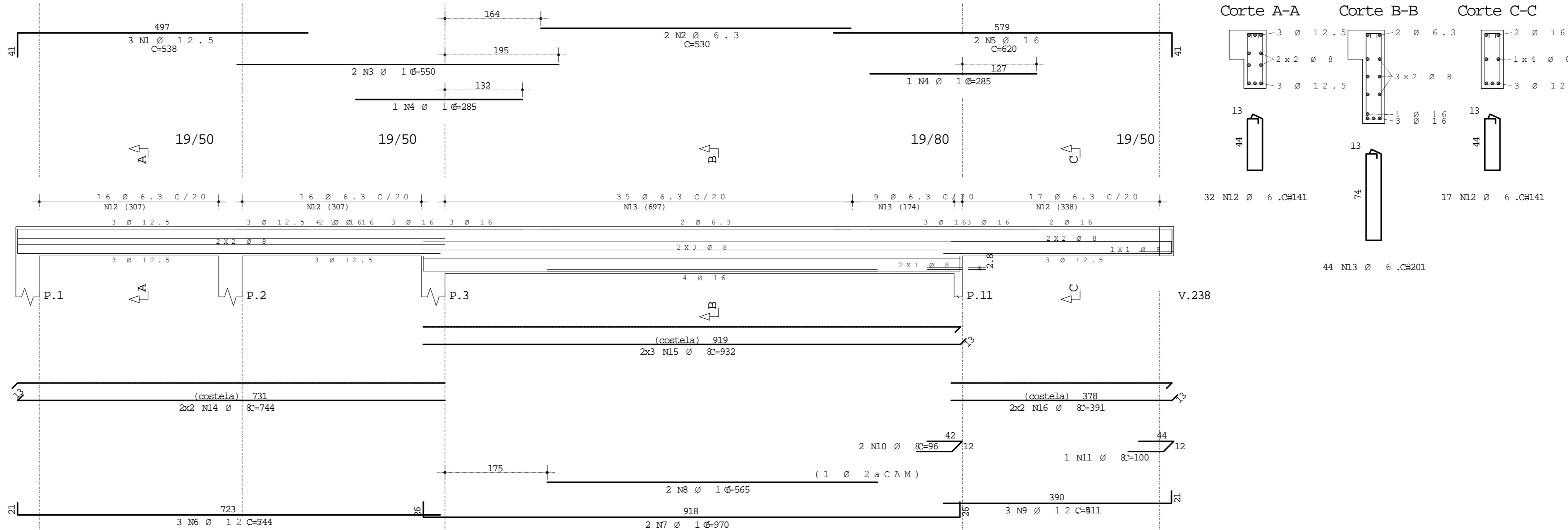


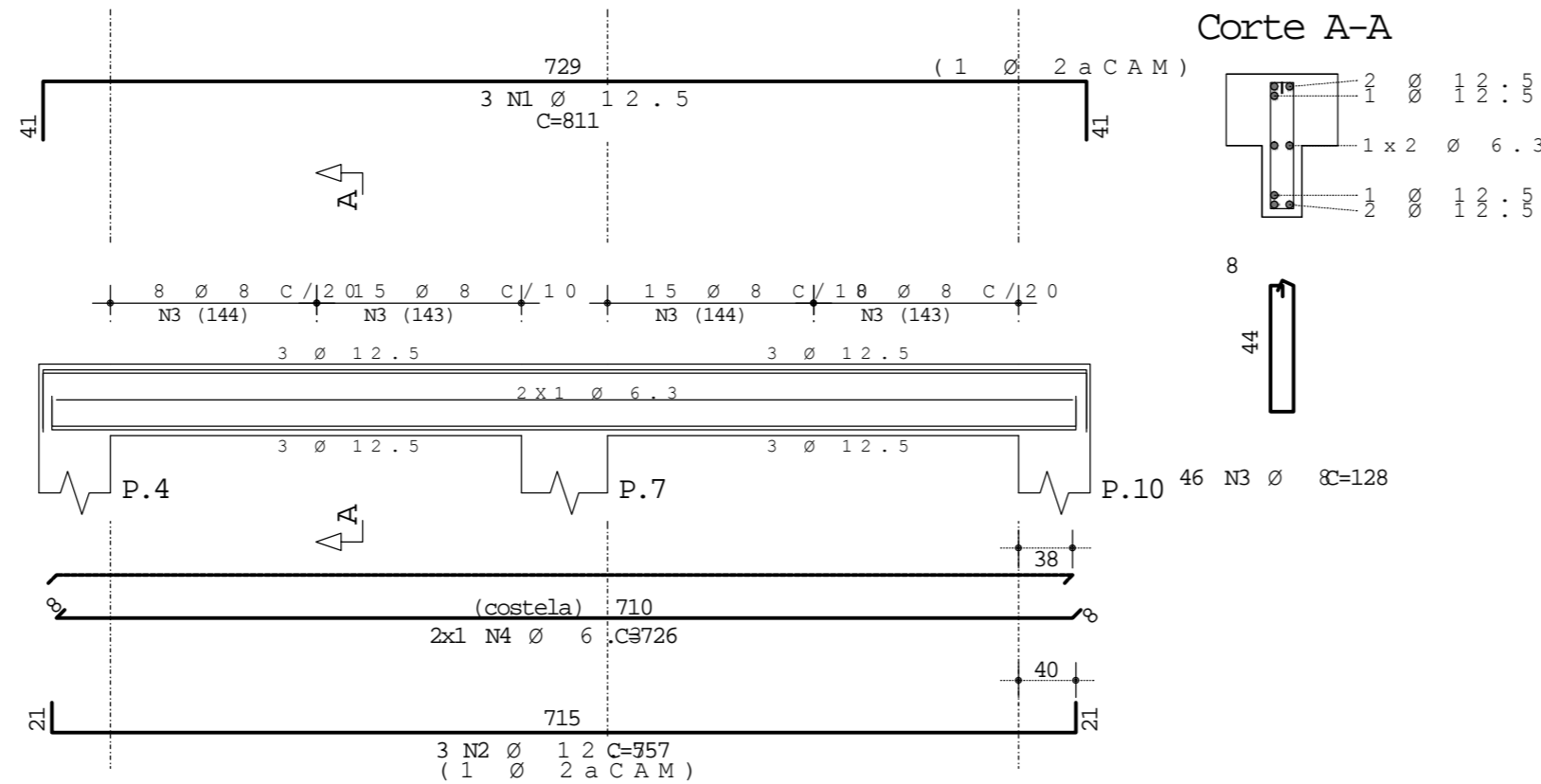
V.200



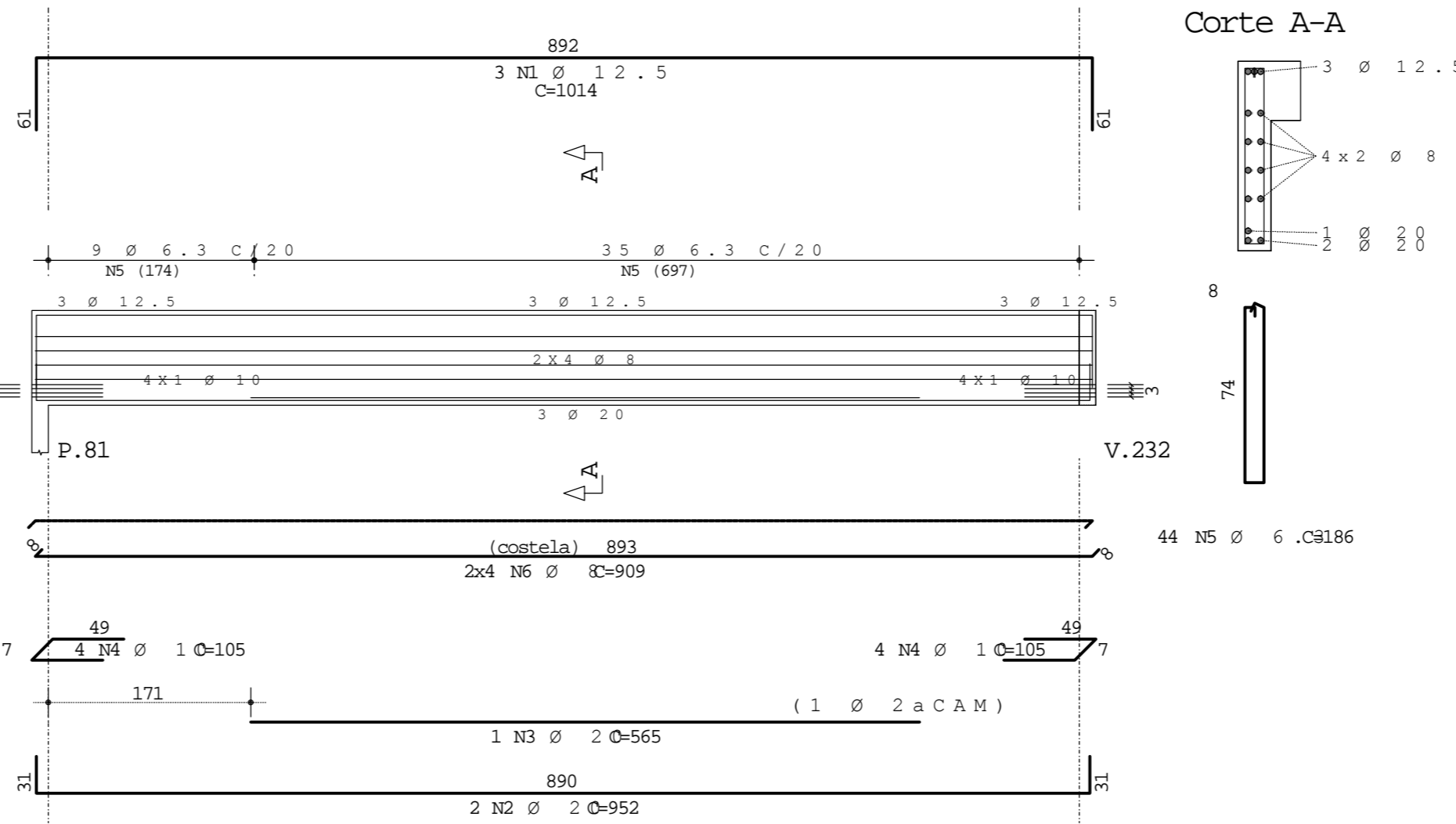
A	C	Ø	POS	BIT (mm)	QUANT	COMPRIMENTO UNIT (cm)	TOTAL (cm)
V.200							
50A	1	12.5	3	538	1814		
50A	2	6.3	2	538	1060		
50A	3	16	2	580	1100		
50A	4	16	2	285	570		
50A	5	16	2	620	1240		
50A	6	12.5	3	744	2232		
50A	7	16	2	970	1940		
50A	8	16	2	565	1130		
50A	9	12.5	3	411	1233		
50A	10	8	2	96	192		
50A	11	8	1	100	100		
50A	12	6.3	49	141	6909		
50A	13	6.3	44	201	8844		
50A	14	8	4	744	2976		
50A	15	8	6	932	3592		
50A	16	8	4	391	1564		
V.201							
50A	1	12.5	3	811	2433		
50A	2	12.5	3	757	2271		
50A	3	8	46	128	5888		
50A	4	6.3	2	726	1452		
V.202							
50A	1	12.5	3	1014	3042		
50A	2	20	2	952	1904		
50A	3	20	1	565	565		
50A	4	10	8	105	840		
50A	5	6.3	44	186	8184		
50A	6	8	8	909	7272		
V.203							
50A	1	12.5	3	811	2433		
50A	2	12.5	1	909	909		
50A	3	12.5	3	757	2271		
50A	4	10	43	124	5332		
V.204							
50A	1	12.5	3	531	1593		
50A	2	12.5	3	492	1476		
50A	3	8	1	85	85		
50A	4	6.3	23	126	2898		
50A	5	8	6	467	2802		

RESUMO AÇO				
A	C	Ø	BIT (mm)	COMPR. (cm)
50A	1	12.5	203	73
50A	2	8	265	106
50A	3	10	62	39
50A	4	12.5	209	209
50A	5	16	60	96
50A	6	20	25	62
Peso Total Aço =				585 kg

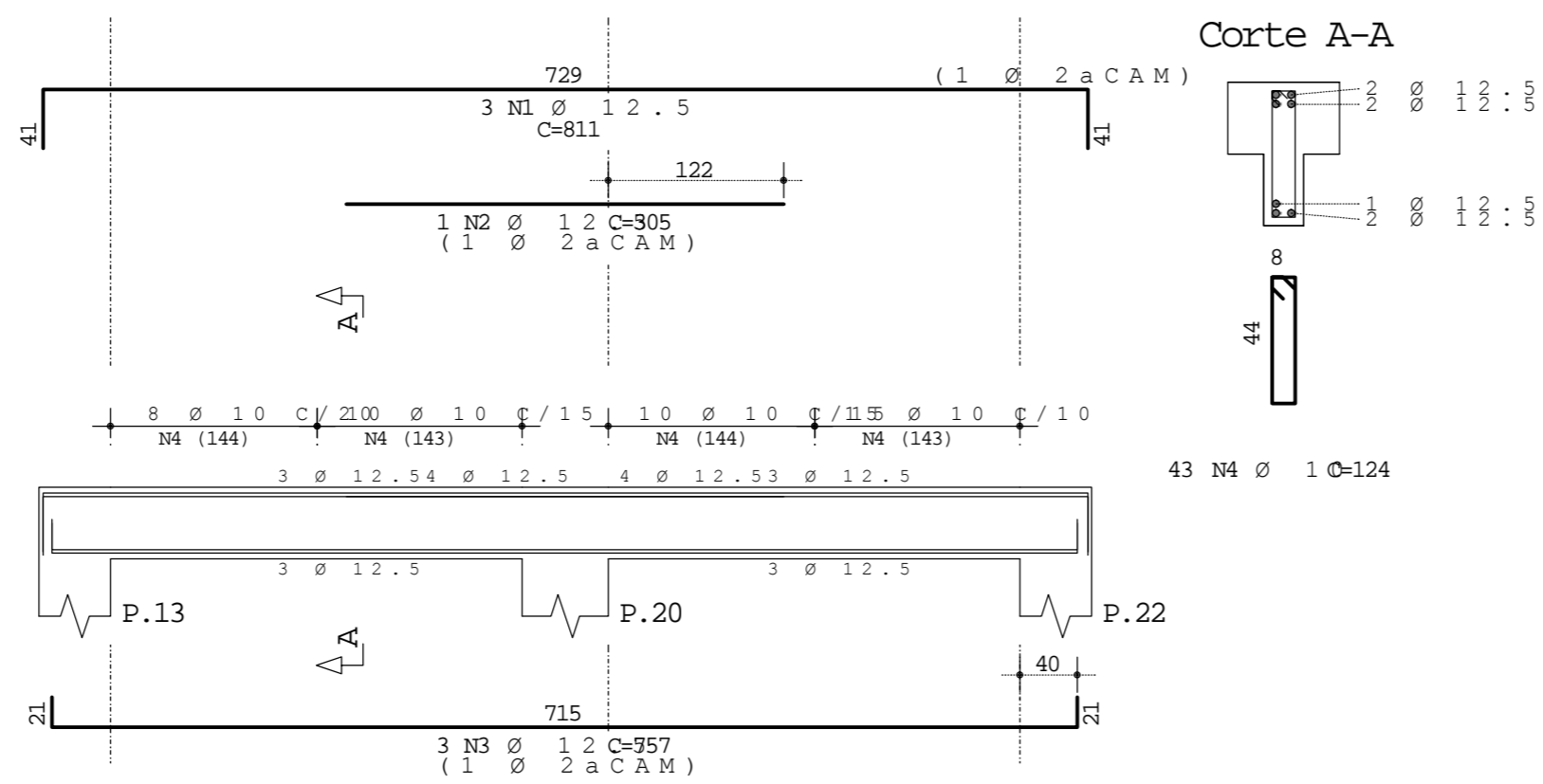
V.201 14/50



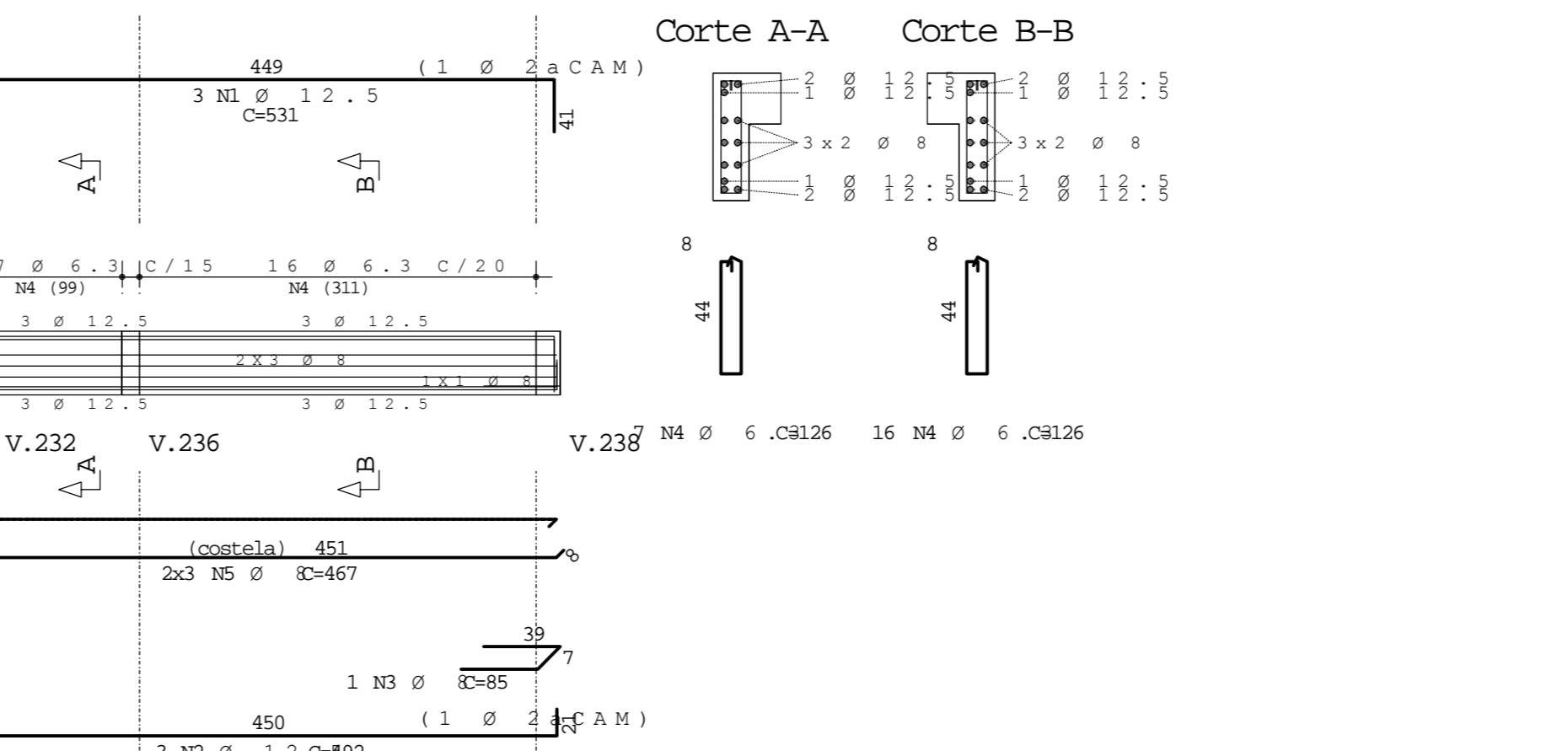
V.202 14/80



V.203 14/50



V.204 14/50



CONCRETO: fck=30MPa

MÓDULO DE DEFORMAÇÃO ESTÁTICO			
fck	Consumo de Cimento	Relação Água/Cimento A/C	Ecs
30 MPa	400 kg	0.55	20 GPa

REV.	DATA	REVISÃO	APROVADO POR



PREFEITURA MUNICIPAL DA ESTÂNCIA CLIMÁTICA DE CAMPOS DO JORDÃO

PROJETO FUNCIONAL DE REFORMA DE ESCOLA
 ESCOLA MUNICIPAL AMADEU CARLETTI JR.
 RUA ESCÓCIA, BARRIO: VILA BRITÂNIA, CAMPOS DO JORDÃO - SP.
 ESTRUTURAL
 ARMADILHA DAS VIGAS DE COBERTURA
 ÁREA DE PROJ. CAMPOS DO JORDÃO-SP
 SUB-ÁREA PROJ. EDUCAÇÃO

Nº	004
PROJETO	AC285600 - 004EST
ESCALA	FL 28/56
1/50	
REVISÃO	00
DATA	MAR/2014