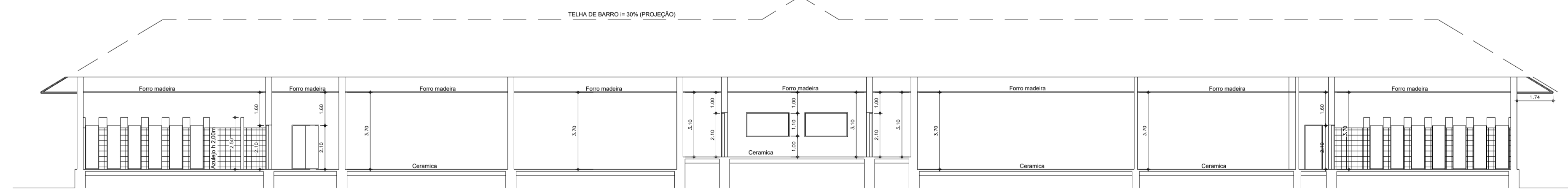
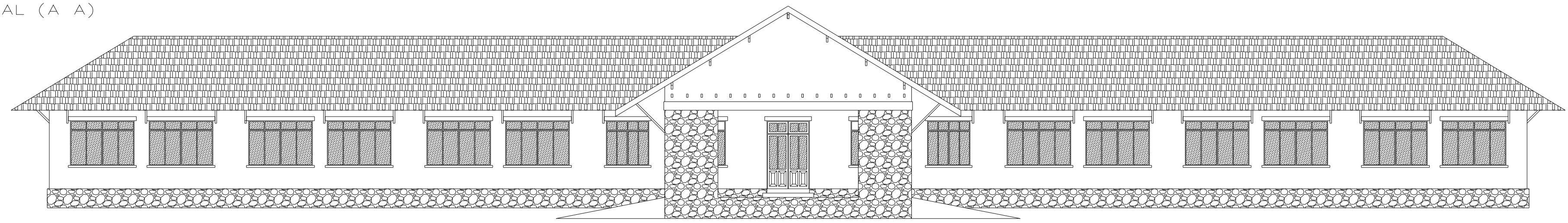


PLANTA BAIXA — CONSTR. PRINC.
Escala 1/100



CORTE LONGITUDINAL (A A)
Escala 1/150



ELEVÇÃO PRINCIPAL
Escala 1/150



Proprietário ou Resp. pelo uso: MUNICÍPIO DE CAMPOS DO JORDÃO	Resp. Técnico: ANDREY CASTILHO DE OLIVEIRA CREA: 5070412998	02/03
PROJETO TÉCNICO DE PROTEÇÃO CONTRA INCÊNDIO		
Ocupação: ESCOLA		
Local: RUA ALTINO ARANTES, Nº 172 -VILA ABERNESSIA CAMPOS DO JORDÃO (SP)		
Proprietário: MUNICÍPIO DE CAMPOS DO JORDÃO		
Responsável pelo uso: MUNICÍPIO DE CAMPOS DO JORDÃO		
Resp. Técnico: ANDREY CASTILHO DE OLIVEIRA CREA 5070412998 ART. 280027230220906820		
Área do Terreno: 7.392,00 m ²	Área Construída: 2.468,02 m ²	Escalas: INDICADAS
Desenho: ARTEC CONSULTORIA		Data: Junho/2022