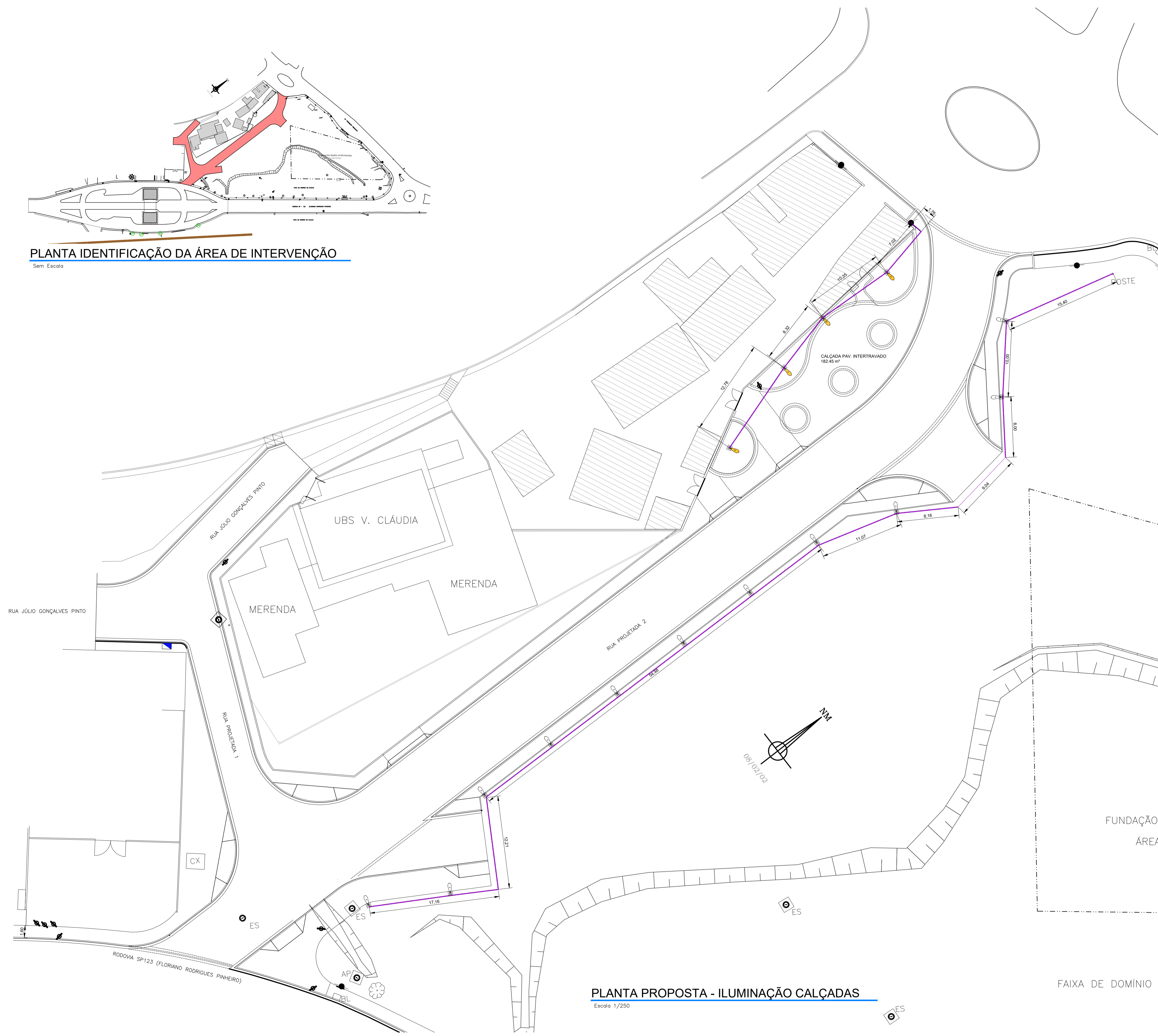
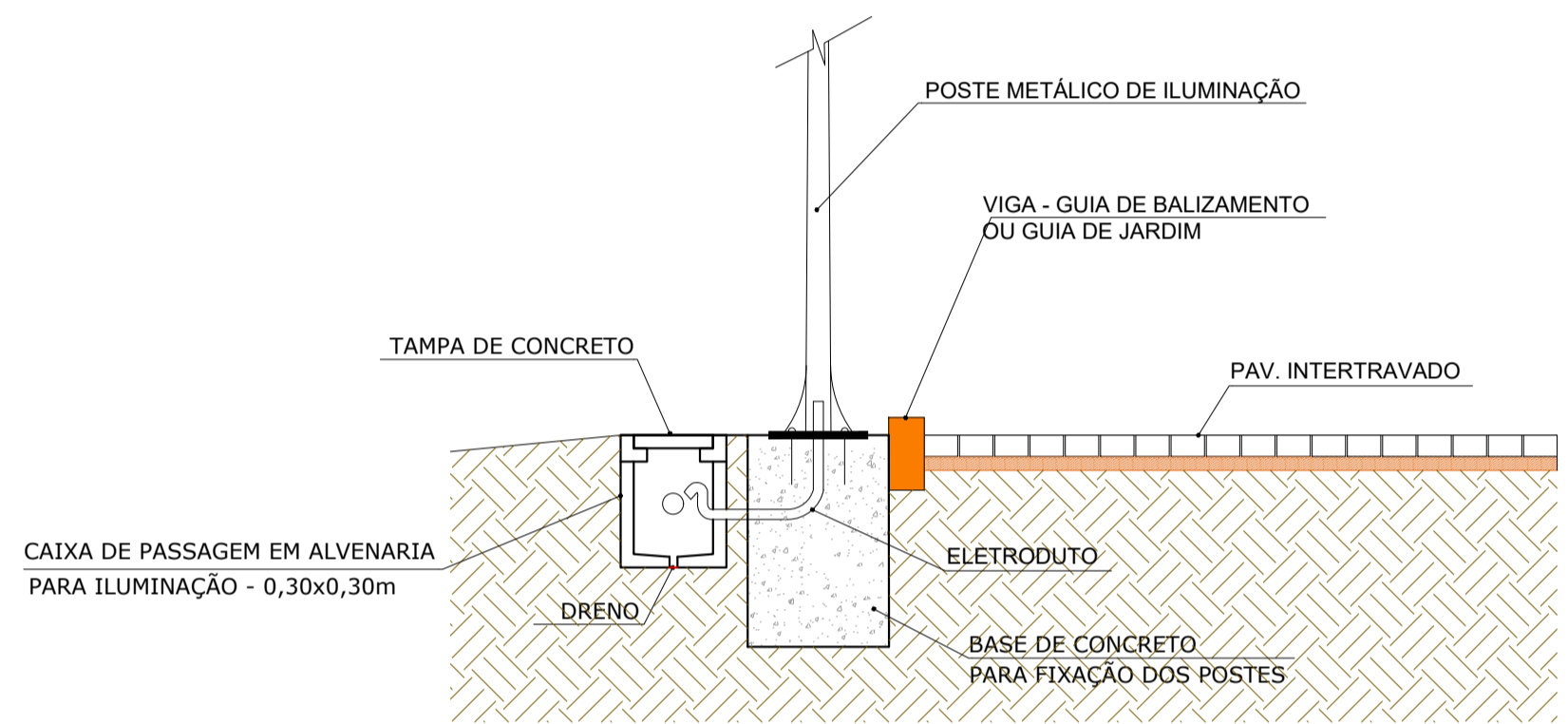


PLANTA IDENTIFICAÇÃO DA ÁREA DE INTERVENÇÃO
Sem Escala

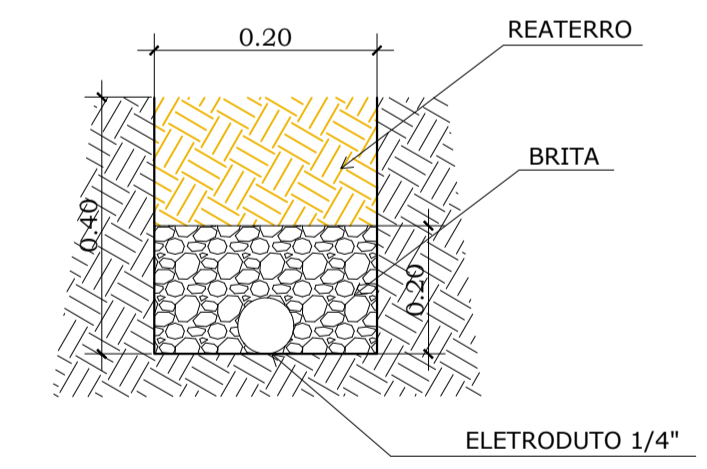


PLANTA PROPOSTA - ILUMINAÇÃO CALÇADAS
Escala 1/250

LEGENDA:	
	POSTE TELECÔNICO RETO EM AÇO GALVANIZADO H=3m + CAIXA DE PASSAGEM COM LUMINÁRIA TIPO 1 PÉTALA
	POSTE METÁLICO H=6m + CAIXA DE PASSAGEM COM LUMINÁRIA TIPO 1 PÉTALAS
	ELETRODUTO CORRUGADO
	POSTE EXISTENTE - ILUMINAÇÃO CALÇADA
	POSTE EXISTENTE



DET. CAIXA DE PASSAGEM P/ POSTE DE ILUMINAÇÃO
Escala 1/40



DET. VALA PARA COLOCAÇÃO DE ELETRODUTO
Escala 1/40

	PREF. MUNICIPAL DA ESTÂNCIA DE CAMPOS DO JORDÃO DEPARTAMENTO DE GESTÃO DE CONVÊNIOS - DECONV	
	TÍTULO: MELHORIAS NO ENTORNO DO PORTAL DA CIDADE ASSUNTO: PROPOSTA- ILUMINAÇÃO CALÇADA - R. JÚLIO PINTO E PROJETADA 1E2 LOCAL: RODOVIA FLORIANO RODRIGUES PINHEIRO	ESCALAS: INDICADAS DATA: 29/11/23
AUTOR DO PROJETO E GESTOR TÉCNICO: LUIZ FELIPE FERREIRA DOS SANTOS CREA: S070239829		FOLHA: 8/13 MARCELO PADOVAN PREFEITO MUNICIPAL