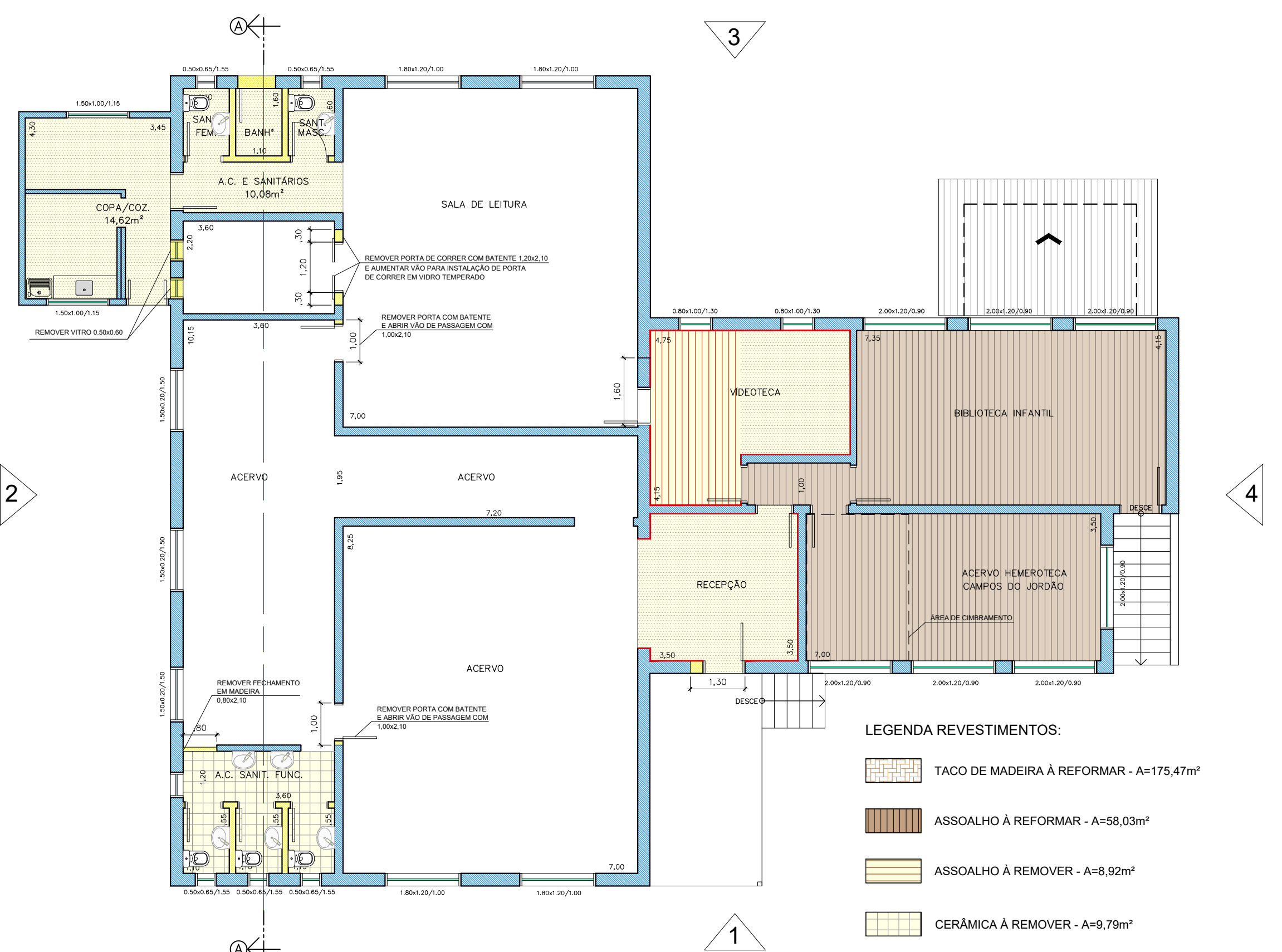


RUA ALTINO ARANTES

RUA EUCLIDES DA CHUNHA

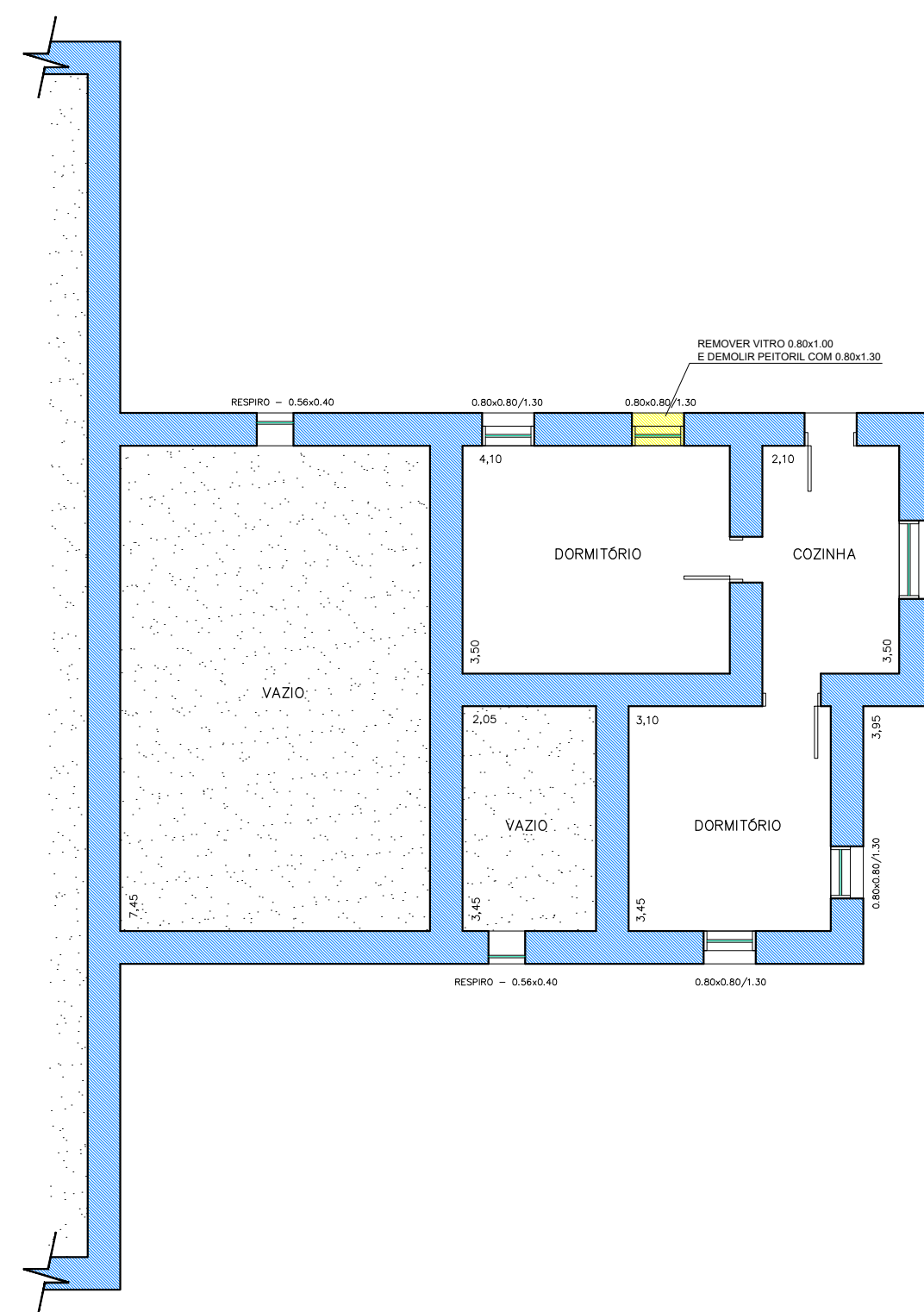
ÁREAS:	
CONSTRUIDO:	
- PAV. TERREO	336,10m ²
- PORÃO	50,84m ²
TOTAL CONSTRUIDO	386,94m ²
AMPLIAÇÃO:	
- PORÃO	10,86m ²
- COBERTURA ENTRADA	13,44m ²
TOTAL AMPLIAÇÃO	24,30m ²
TOTAL	360,40m ²

 PREFEITURA DE CAMPOS DO JORDÃO	PREF. MUNICIPAL DA ESTÂNCIA DE CAMPOS DO JORDÃO	
	DEPARTAMENTO DE GESTÃO DE CONVÊNIOS - DECONV	
TÍTULO: REFORMA DA BIBLIOTECA MUNICIPAL HARRY MAURITZ LEWIN ASSUNTO: IMPLANTAÇÃO LOCAL: RUA ALTINO ARANTES, 172	ESCALAS: INDICADAS DATA: 26/04/23	FOLHA: 2/3
AUTOR DO PROJETO:  LUIZ FELIPE FERREIRA DOS SANTOS CREA: 5070239829	 MARCELO PADOVAN PREFEITO MUNICIPAL	

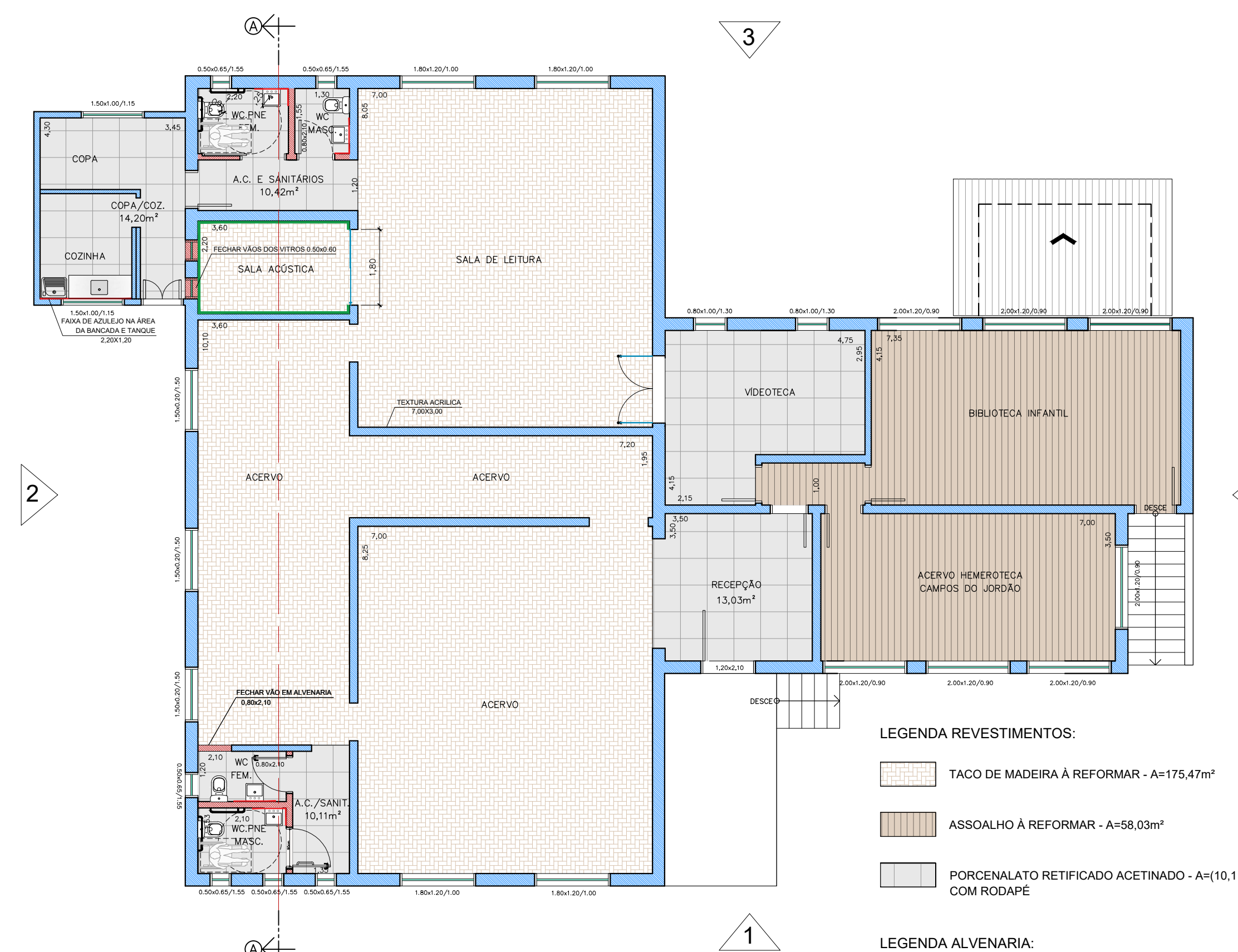


PLANTA PAV. TÉRREO - REFORMA (À DEMOLIR)
Escala: 1/100

- LEGENDA REVESTIMENTOS:**
- TACO DE MADEIRA À REFORMAR - A=175,47m²
 - ASSOALHO À REFORMAR - A=58,03m²
 - ASSOALHO À REMOVER - A=8,92m²
 - CERÂMICA À REMOVER - A=9,79m²
 - VINILICO À REMOVER - A=(7,87+13,46+10,08+14,62) = 45,83m²
- LEGENDA ALVENARIA:**
- À CONSERVAR
 - À DEMOLIR
 - RODAPE À REMOVER

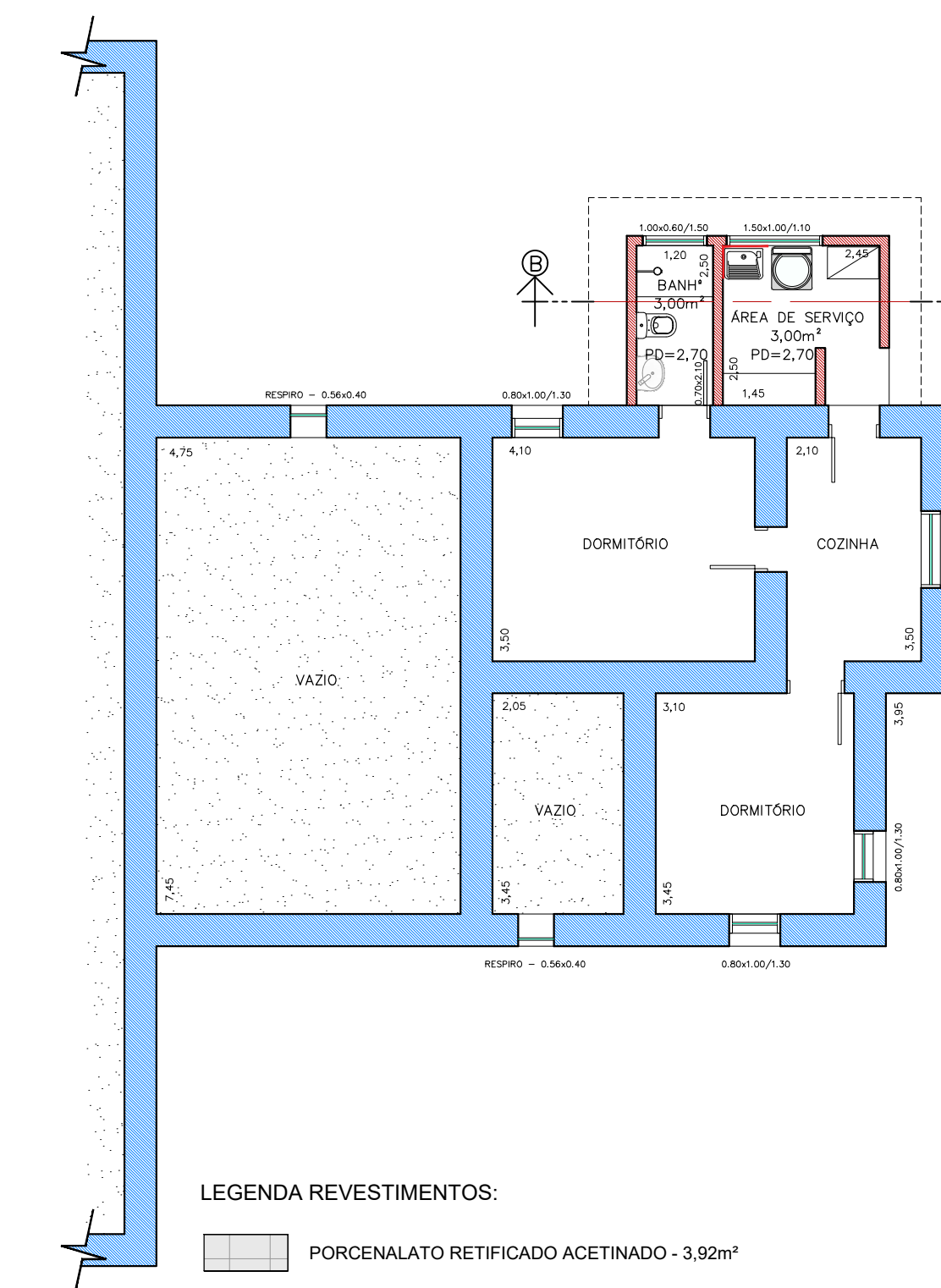


PLANTA PORÃO - REFORMA (À DEMOLIR)
Escala: 1/100

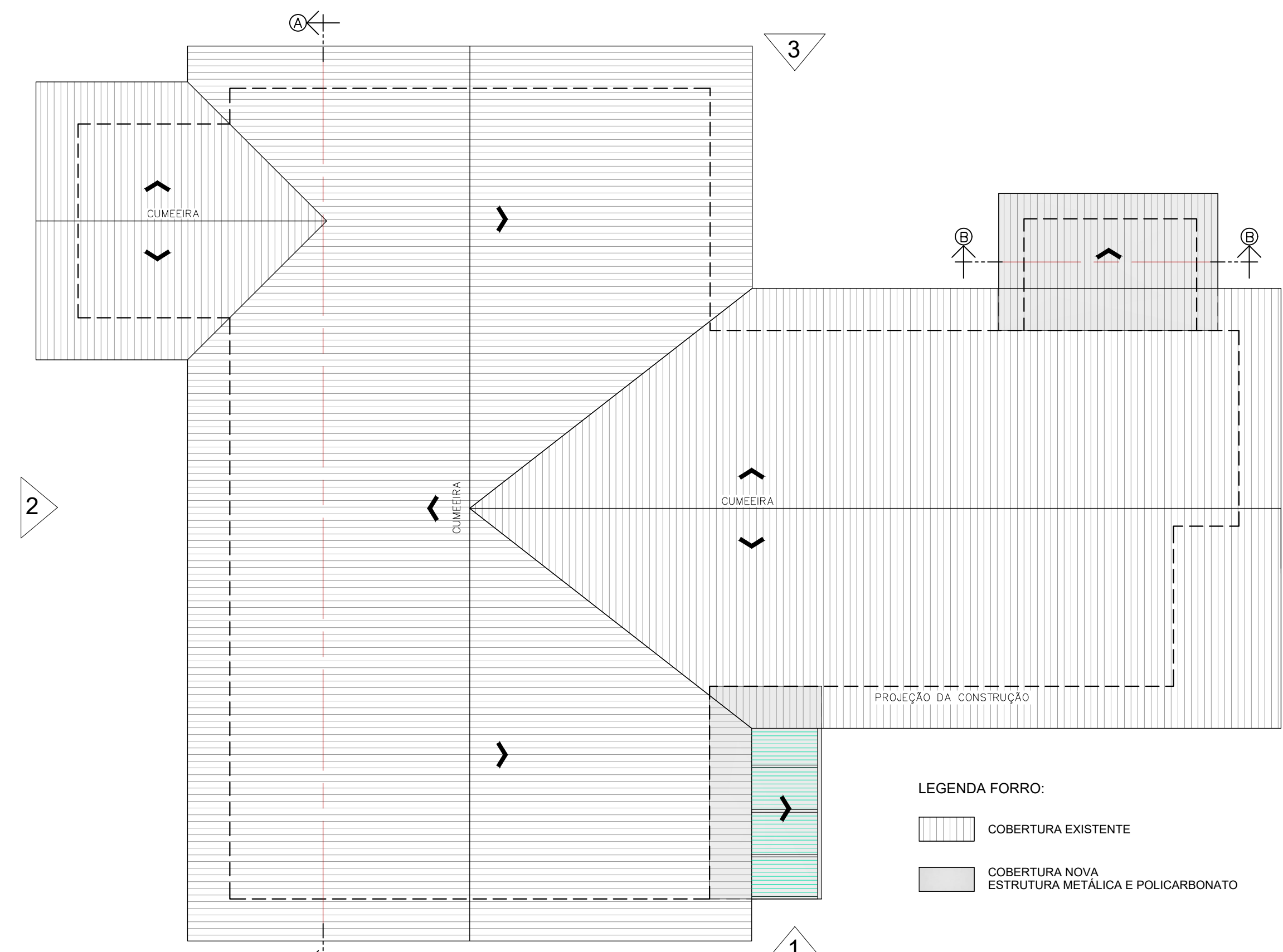


PLANTA PAV. TÉRREO - REFORMA (À CONSTRUIR)
Escala: 1/100

- LEGENDA REVESTIMENTOS:**
- TACO DE MADEIRA À REFORMAR - A=175,47m²
 - ASSOALHO À REFORMAR - A=58,03m²
 - PORCELANATO RETIFICADO ACETINADO - A=(10,11+13,03+10,42+14,20+16,55) COM RODAPÉ
- LEGENDA ALVENARIA:**
- À CONSERVAR
 - À CONSTRUIR
 - REVESTIMENTO ACÚSTICO
 - FAIXA DE AZULEJO NO LAVATÓRIO (1,00X1,20)

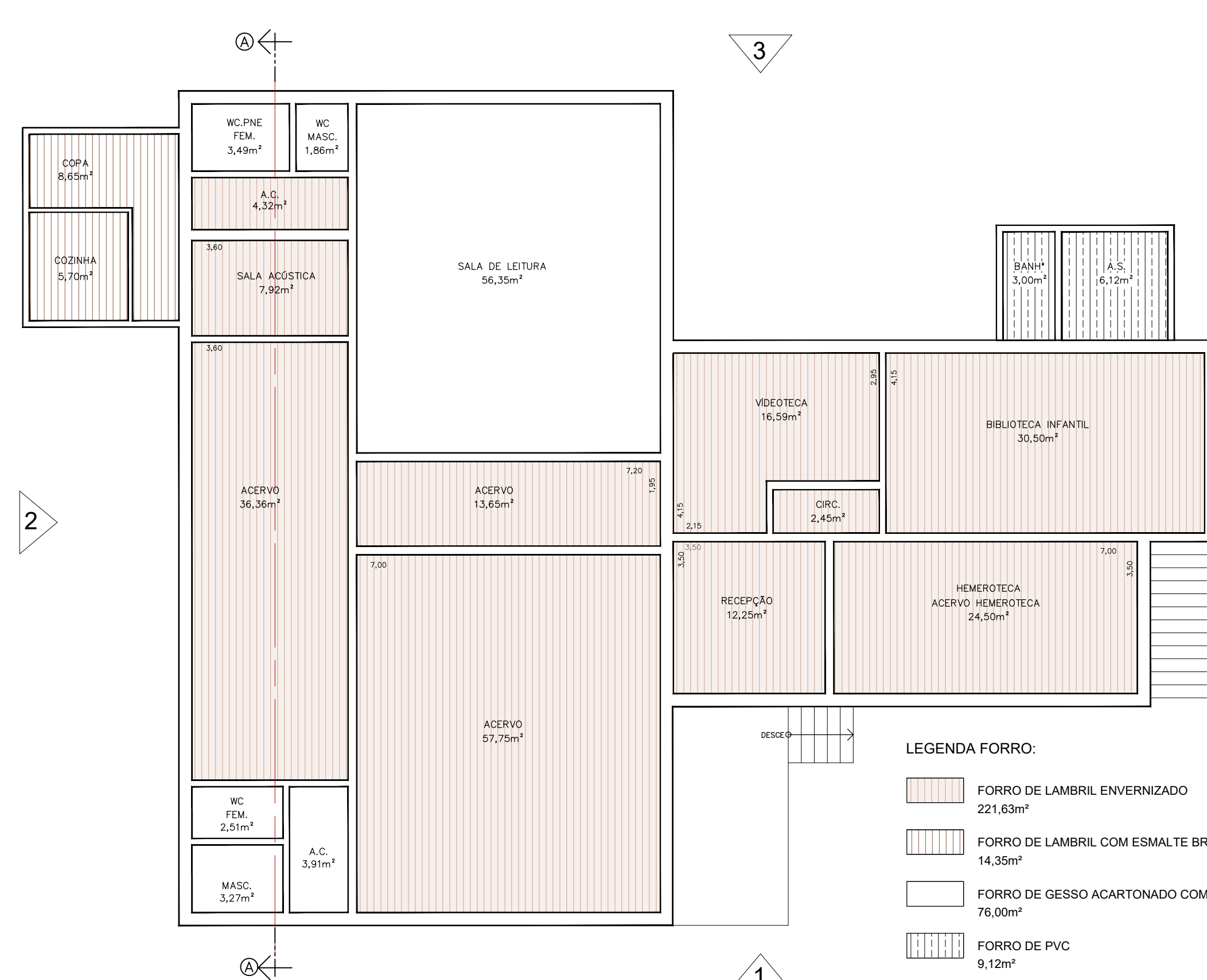


PLANTA PORÃO - REFORMA (À CONSTRUIR)
Escala: 1/100



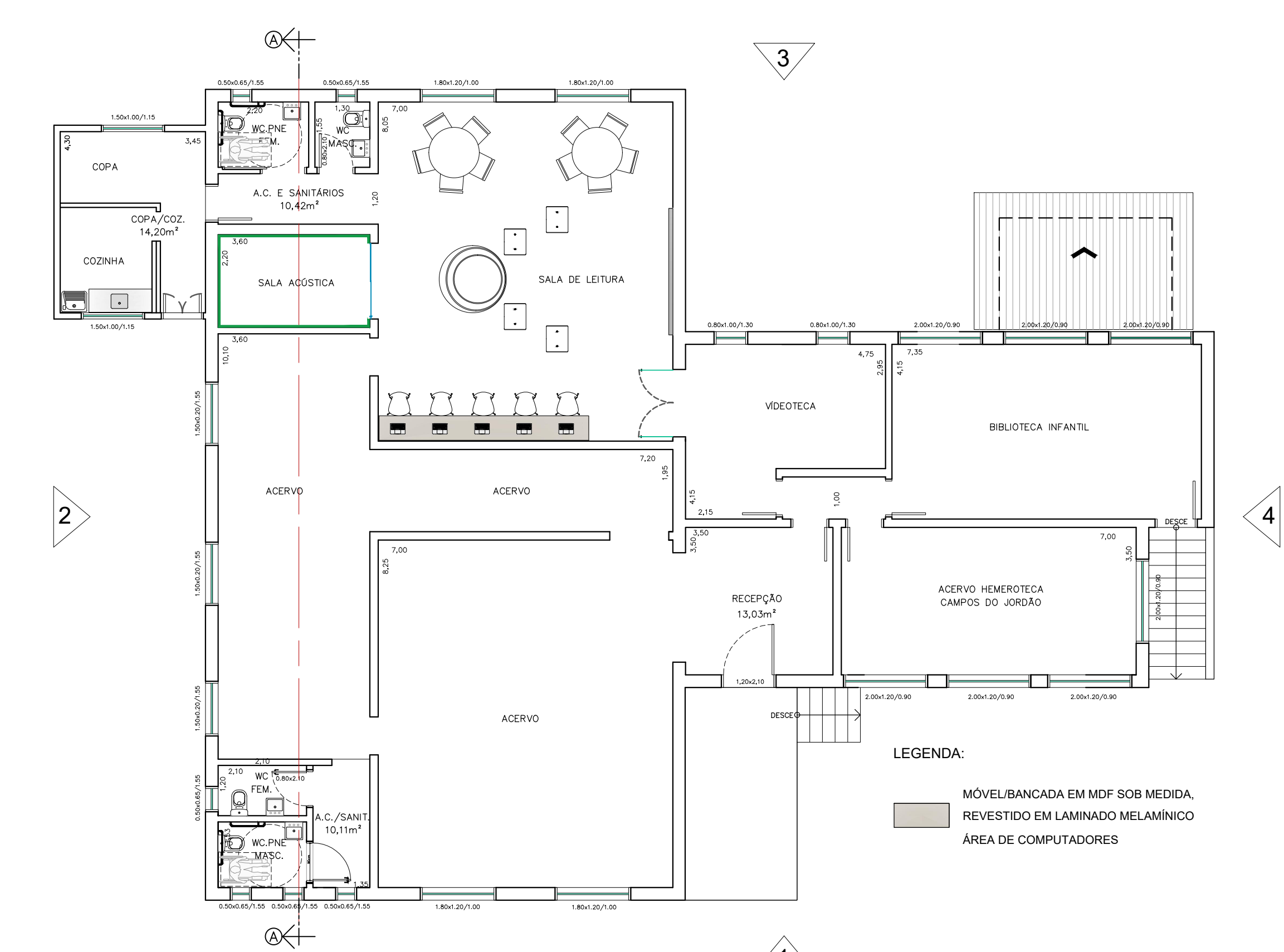
PLANTA DE COBERTURA
Escala: 1/100

- LEGENDA FORRO:**
- COBERTURA EXISTENTE
 - COBERTURA NOVA ESTRUTURA METÁLICA E POLICARBONATO



PLANTA PAV. TÉRREO (FORRO) - PINTURA
Escala: 1/100

- LEGENDA FORRO:**
- FORRO DE LAMBRIL ENVERNIZADO - 221,83m²
 - FORRO DE LAMBRIL COM ESMALTE BRANCO - 14,35m²
 - FORRO DE GESSO ACARTONADO COM TABICA - 78,00m²
 - FORRO DE PVC - 9,12m²

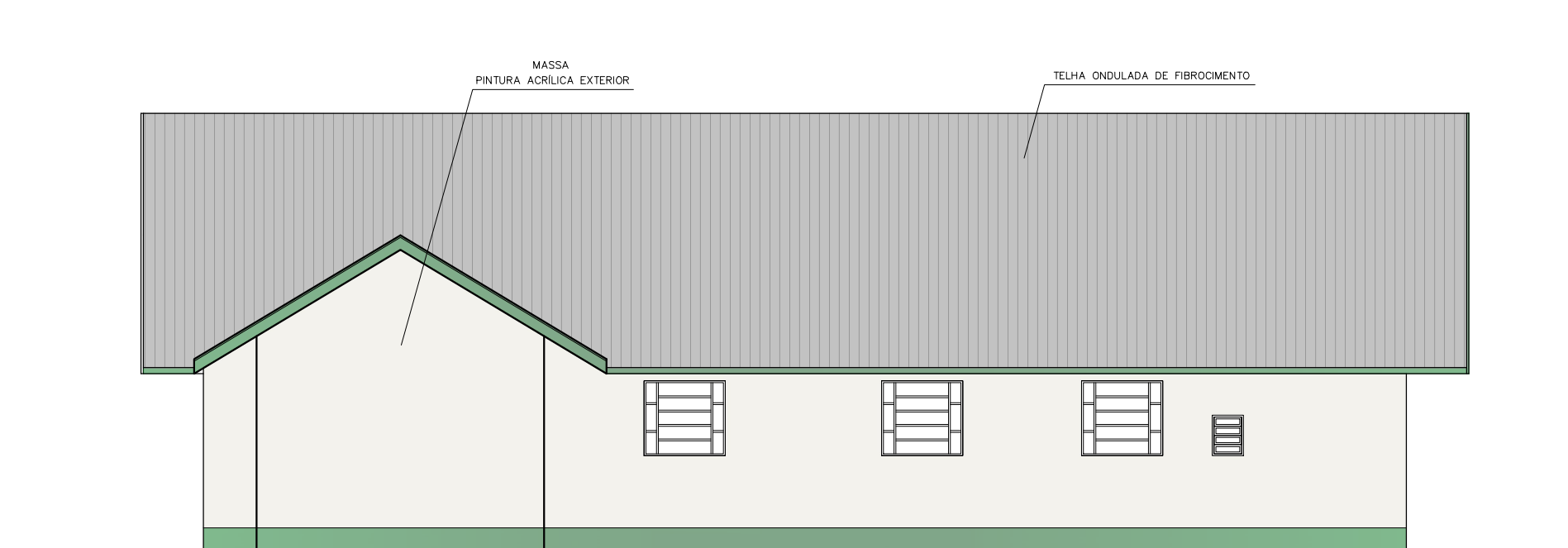


PLANTA LAYOUT
Escala: 1/100

- LEGENDA:**
- MÓVEL/BANCADA EM MDF SOB MEDIDA
 - REVESTIMENTO EM LAMINADO MELAMINICO
 - ÁREA DE COMPUTADORES



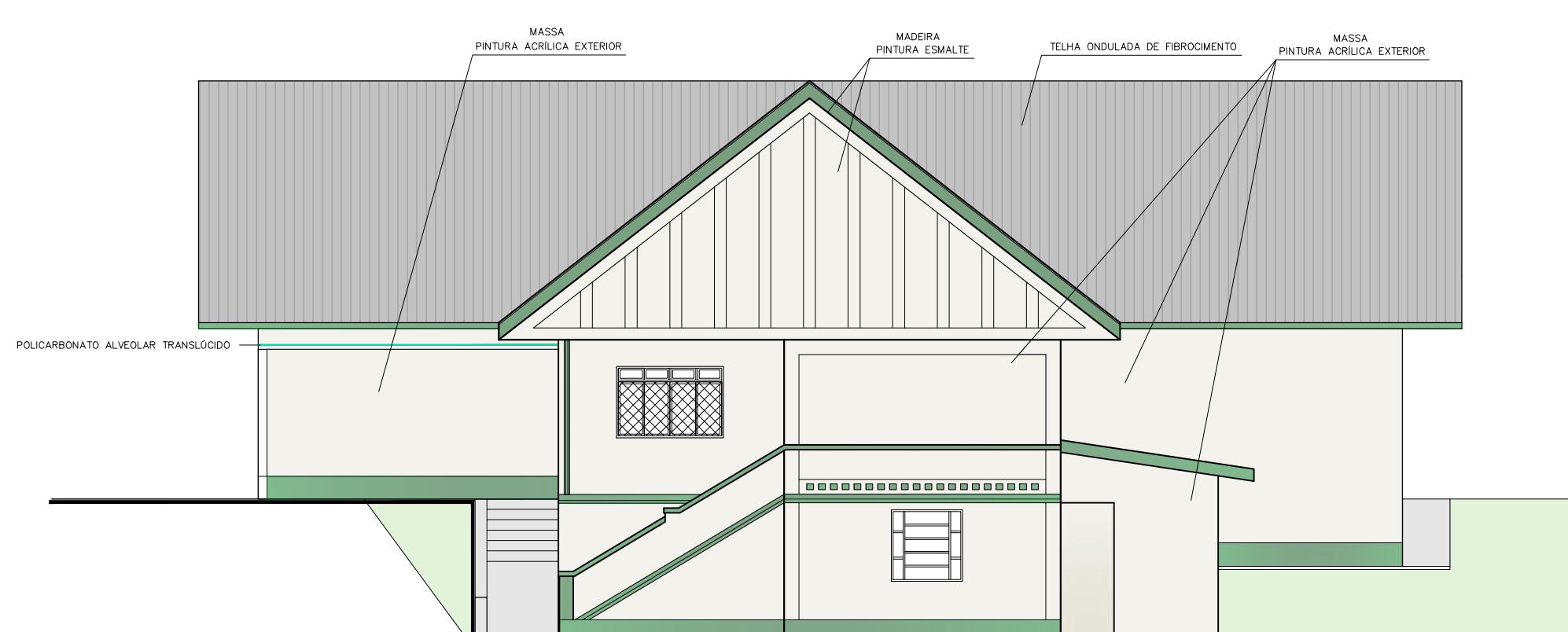
1 - FACHADA FRONTAL
Escala: 1/100



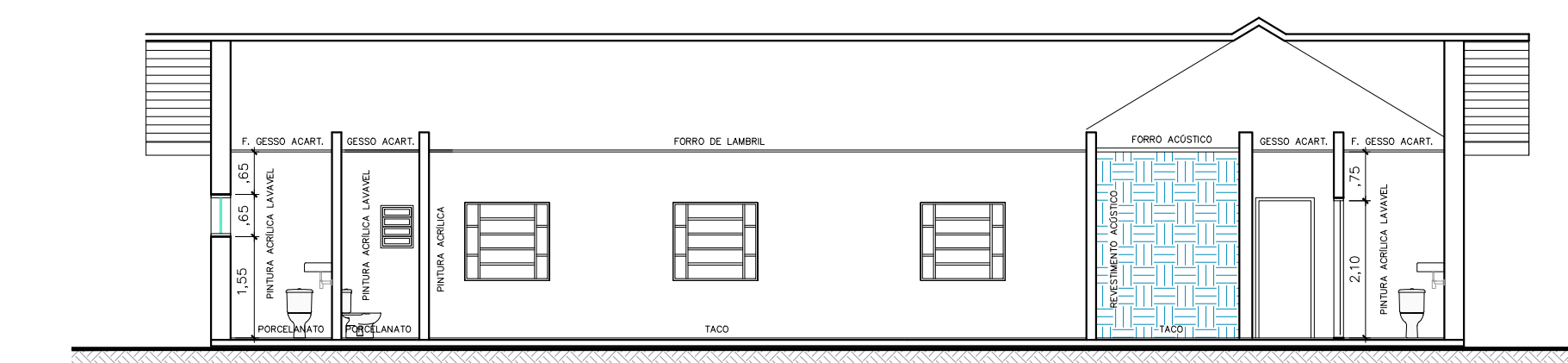
2 - FACHADA LATERAL ESQUERDA
Escala: 1/100



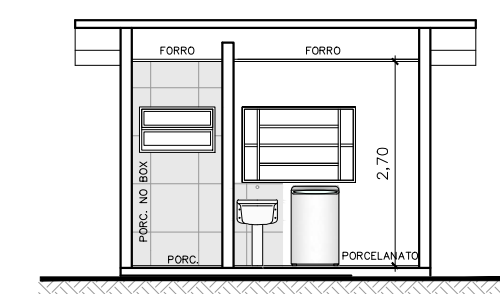
3 - FACHADA POSTERIOR
Escala: 1/100



4 - FACHADA LATERAL DIREITA
Escala: 1/100



CORTE AA
Escala: 1/100



CORTE BB
Escala: 1/100

ÁREAS:	
CONSTRUIDO:	
-PAV. TÉRREO	336,10m ²
-PORÃO	50,84m ²
TOTAL CONSTRUIDO	386,94m ²
AMPLIAÇÃO:	
-FORRÃO	10,86m ²
-COBERTURA ENTRADA	13,44m ²
TOTAL AMPLIAÇÃO	24,30m ²
TOTAL	360,40m ²

PREF. MUNICIPAL DA ESTÂNCIA DE CAMPOS DO JORDÃO
DEPARTAMENTO DE GESTÃO DE CONVÊNIO - DECONV

PREFEITURA DE CAMPOS DO JORDÃO
TÍTULO: REFORMA DA BIBLIOTECA MUNICIPAL HARRY MAURITZ LEWIN
ASSUNTO: PROJETO DE REFORMA
LOCAL: RUA ALTINO ARANTES, 172

AUTOR DO PROJETO: MARCELO PASOVAN
LUIZ FELIPE FERREIRA DOS SANTOS
CREA: 50702398/9

ESCALAS: INDICADAS
DATA: 26/04/23
FOLHA: 3/3

MARCELO PASOVAN
PREFEITO MUNICIPAL