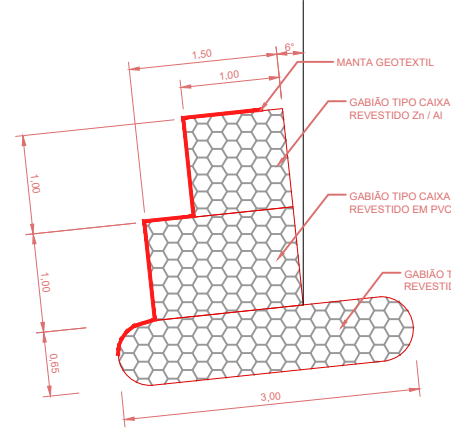
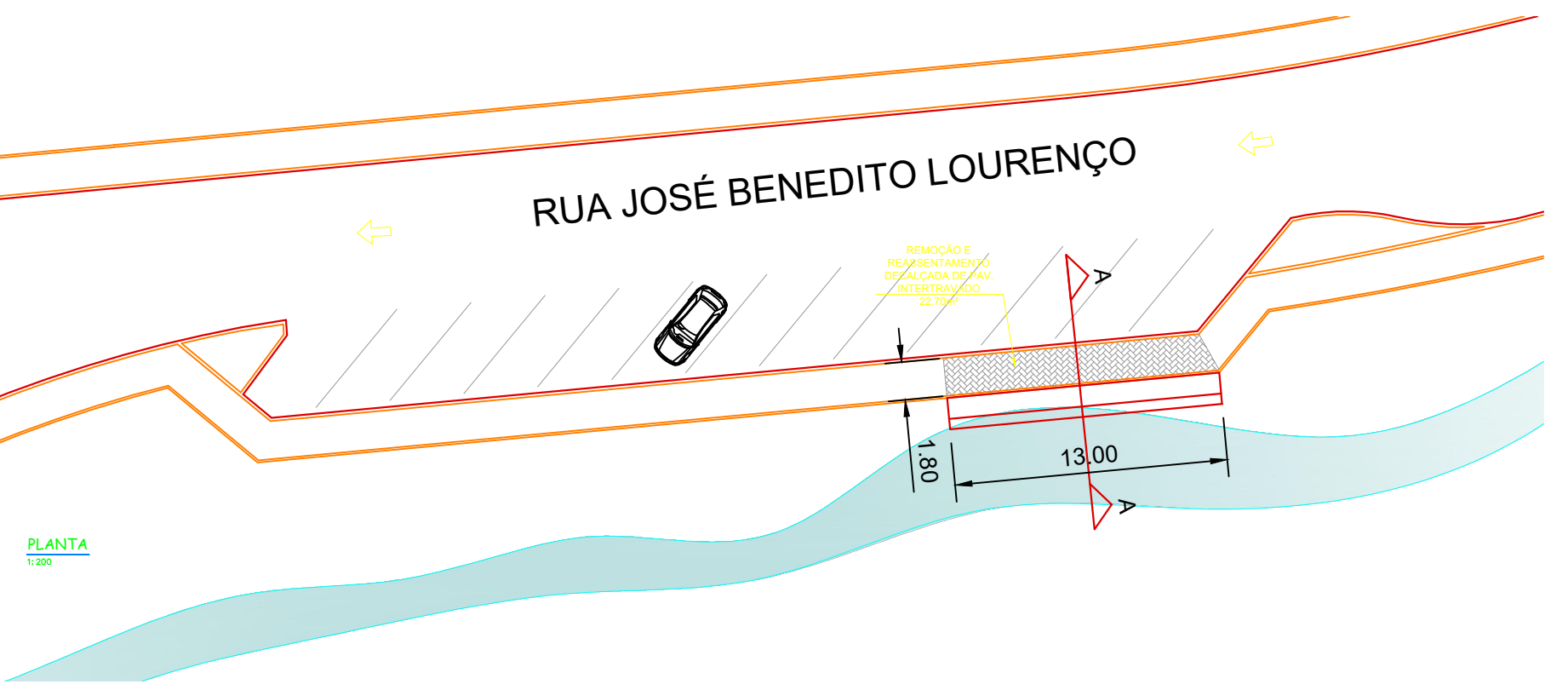
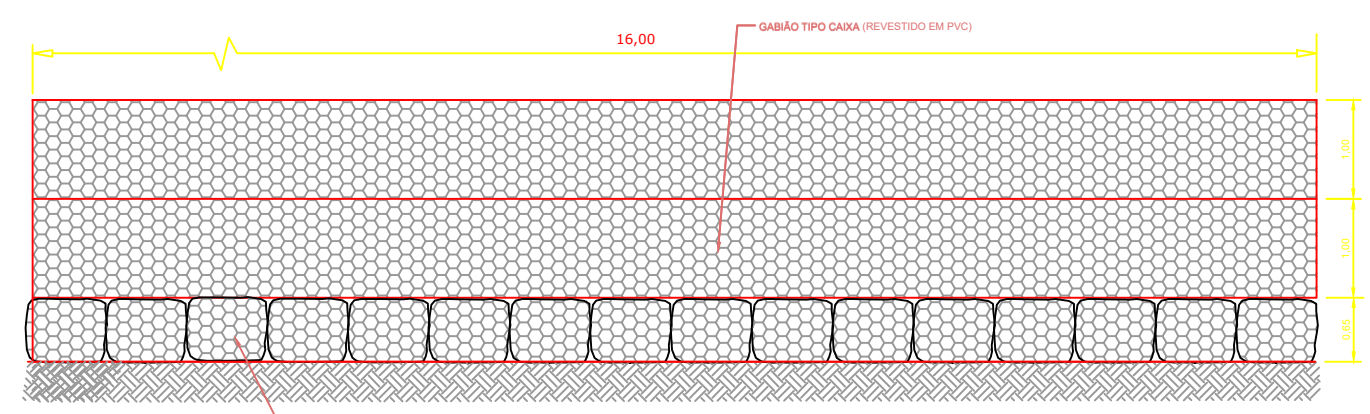


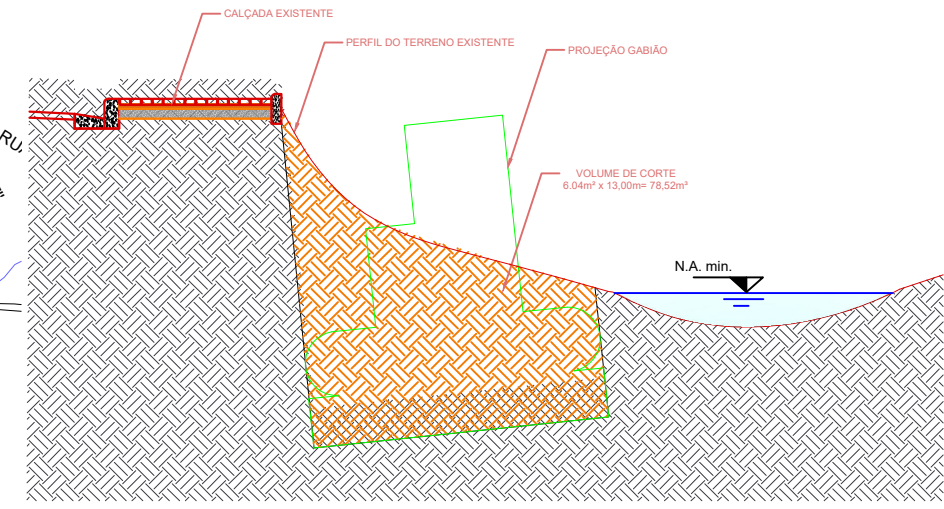
LOCALIZAÇÃO
Sem escola



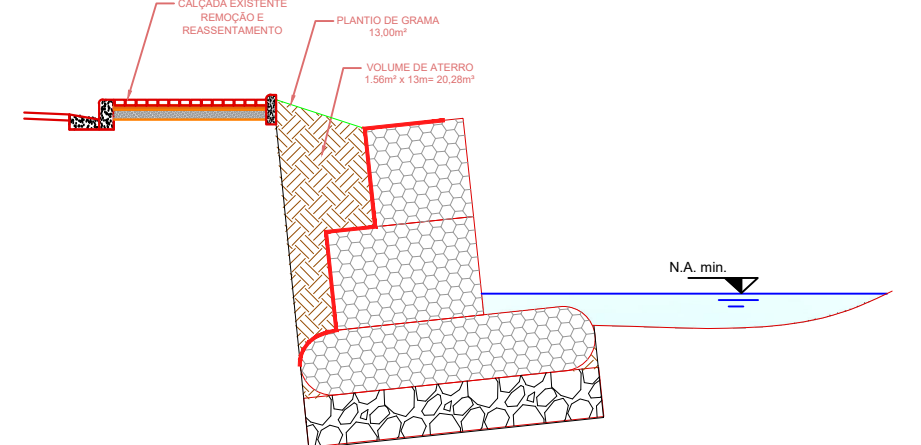
DETALHE GABIÃO
Escala 1/50



PLANTA
Escala 1:200



CORTE AA - VOLUME DE CORTE
Escala 1/50



CORTE AA - PROPOSTA
Escala 1/50

NOTAS

- 1-gabiões são manufaturados com arames galvanizados e revestidos com P.V.C., e de acordo com as Normas Brasileiras: NBR 8964 e NBR 10514. Estes serão enchidos em conformidade com as especificações do fabricante. A superfície superior deverá ser concluída com pedras lamelares de forma a proporcionar uma superfície a mais plana possível. Deve ser colocado tirantes entre as faces (frontal e trazeira) de tela (4 tirantes por cada m² de face), bem como entre as superfícies superior e inferior dos colchões.
- 2-utilizar, para o enchimento dos gabios, pedra tipo rachão com Ø mínimo 5" e nãoafriavel.
- 3-o material de reaterro deverá ser argiloso e compactado em camadas de no máximo 30cm. A compactação será feita com compactadores mecânicos tipo "sapo".
- 4-as cotas e alinhamento deverão serem conferidas pelo contratante.
- 5-Deverá ser executado um lastro de rachão de no mínimo 0,50m "agulhado" com brita, sobre o qual serão assentados os gabios.
- 6-entre o solo e os gabios será posicionado fito geotêxtil com gramatura de +ou-200grs/m². Com sobreposição de juntas de no mínimo 20cm.
- 7-os taludes recomposto serão imediatamente gramados com grama tipo "Batatais" plantada em placas e posteriormente receberá cobertura com terra vegetal.
- 8-Gabião tipo saco - 13 sacos para cada 10m.

	PREF. MUNICIPAL DA ESTÂNCIA DE CAMPOS DO JORDÃO	
	DEPARTAMENTO DE GESTÃO DE CONVÊNIOS - DECONV	
	TÍTULO: GABIÃO	ESCALAS: INDICADAS
	ASSUNTO: PROJETO - GABIÃO	DATA: 08/08/25
LOCAL: RUA JOSÉ BENEDITO LOURENÇO -ATALAIA		FOLHA:
AUTOR DO PROJETO:		ÚNICA
SECRETARIA DE OBRAS RESPONSÁVEL TÉCNICO		CARLOS EDUARDO PEREIRA DA SILVA PREFEITO MUNICIPAL