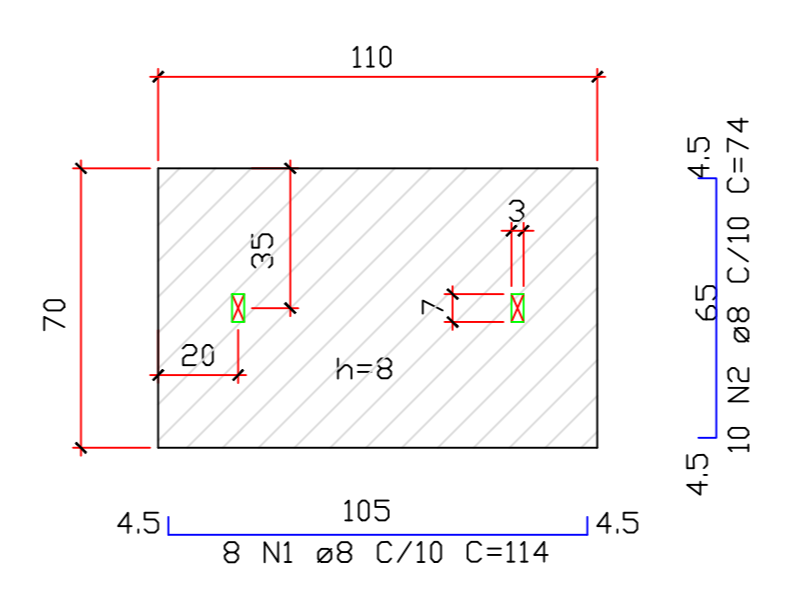


**LEGENDA DE DRENAGEM:**

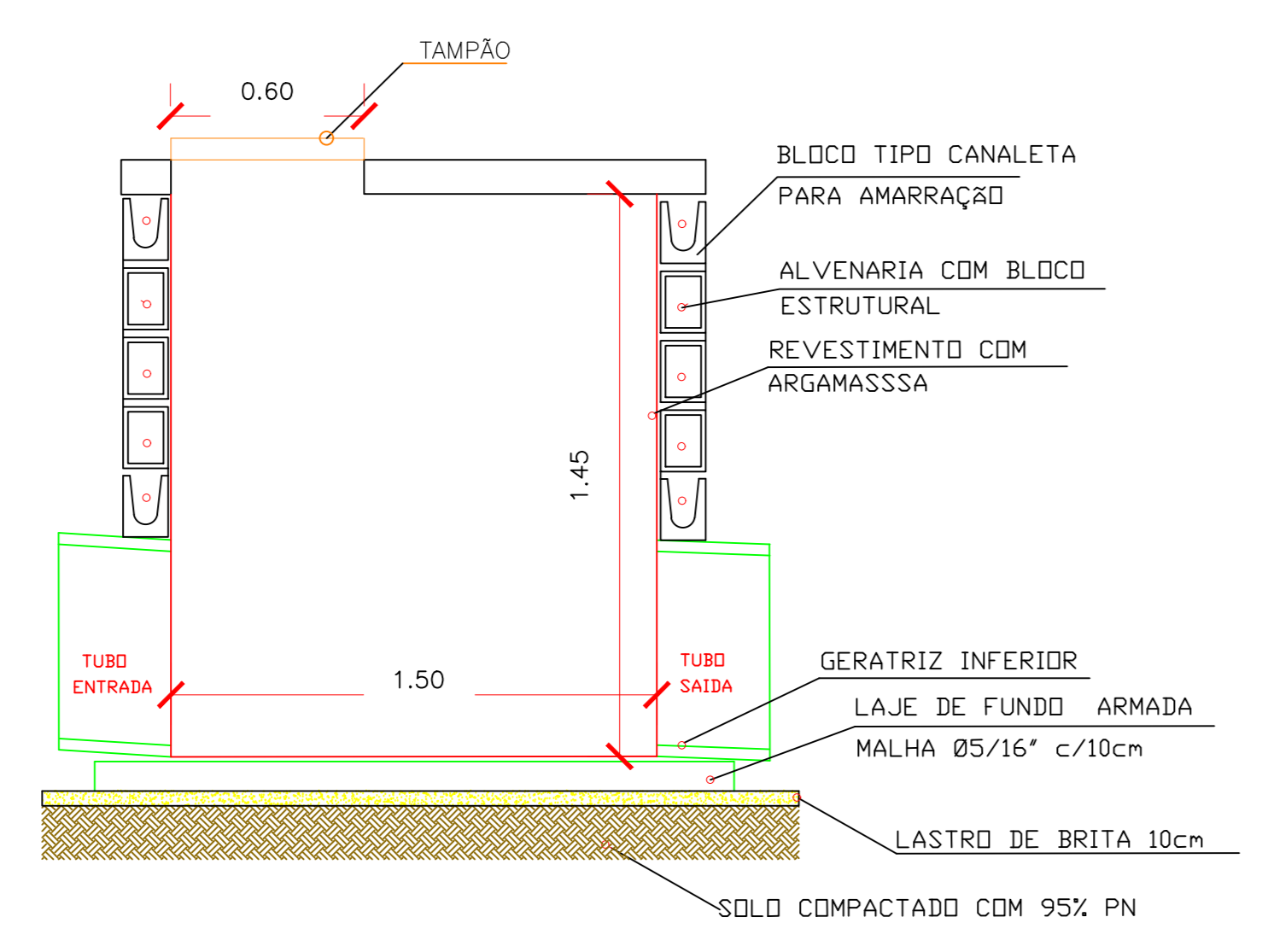
<span style="color: blue;">—</span>	TUBO DE 800mm = 243,00 M
<span style="color: green;">—</span>	TUBO DE 400mm = 16 M
<span style="color: orange;">—</span>	TUBO DE 600mm = 50,00 M
	POÇO DE VISITA A EXECUTAR
	BOCA DE LOBO SIMPLES NOVA
	BOCA DE LOBO SIMPLES EXISTENTE

**AV. ADHEMAR DE BARROS**

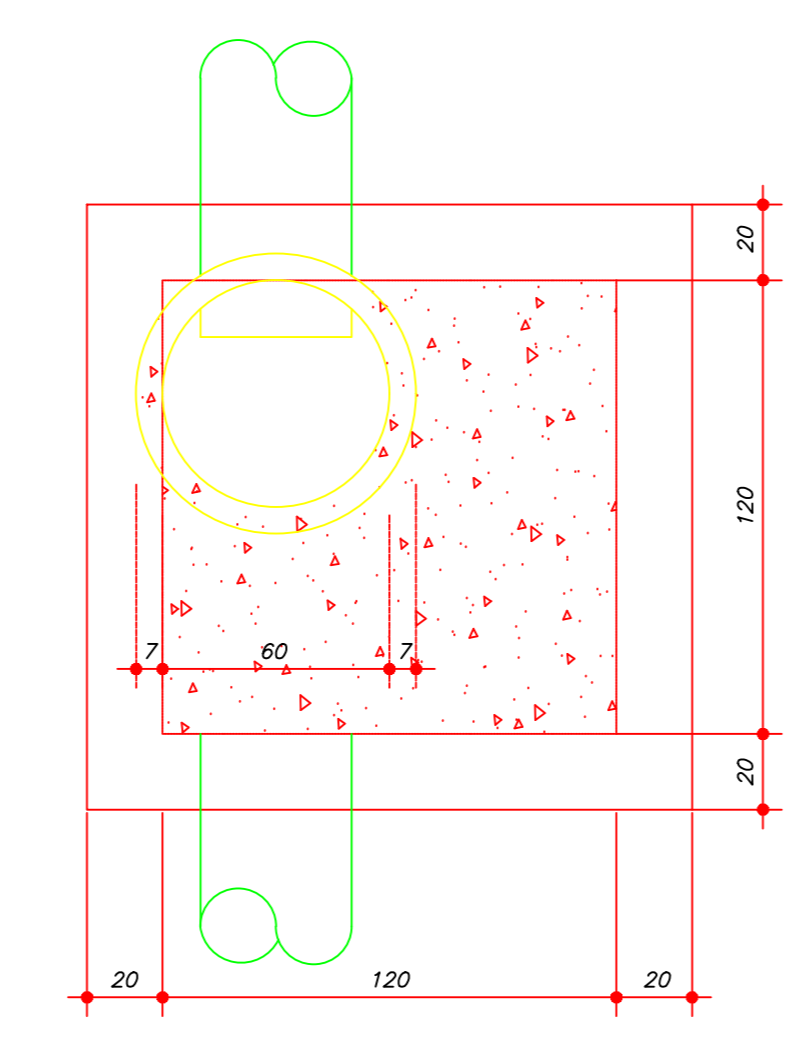
DESCRIÇÃO	QUANTIDADE
PAVIMENTAÇÃO RECAPE EM CBUQ	27,04 m <sup>2</sup>
CAIXA DE DRENAGEM EXISTENTE	11 unid
GUÍAS E SARIETAS A EXECUTAR	
CAIXA DE CAPTAÇÃO A EXECUTAR - B.L	3 unid.
POÇO DE VISITA A EXECUTAR - P.V.	7 unid



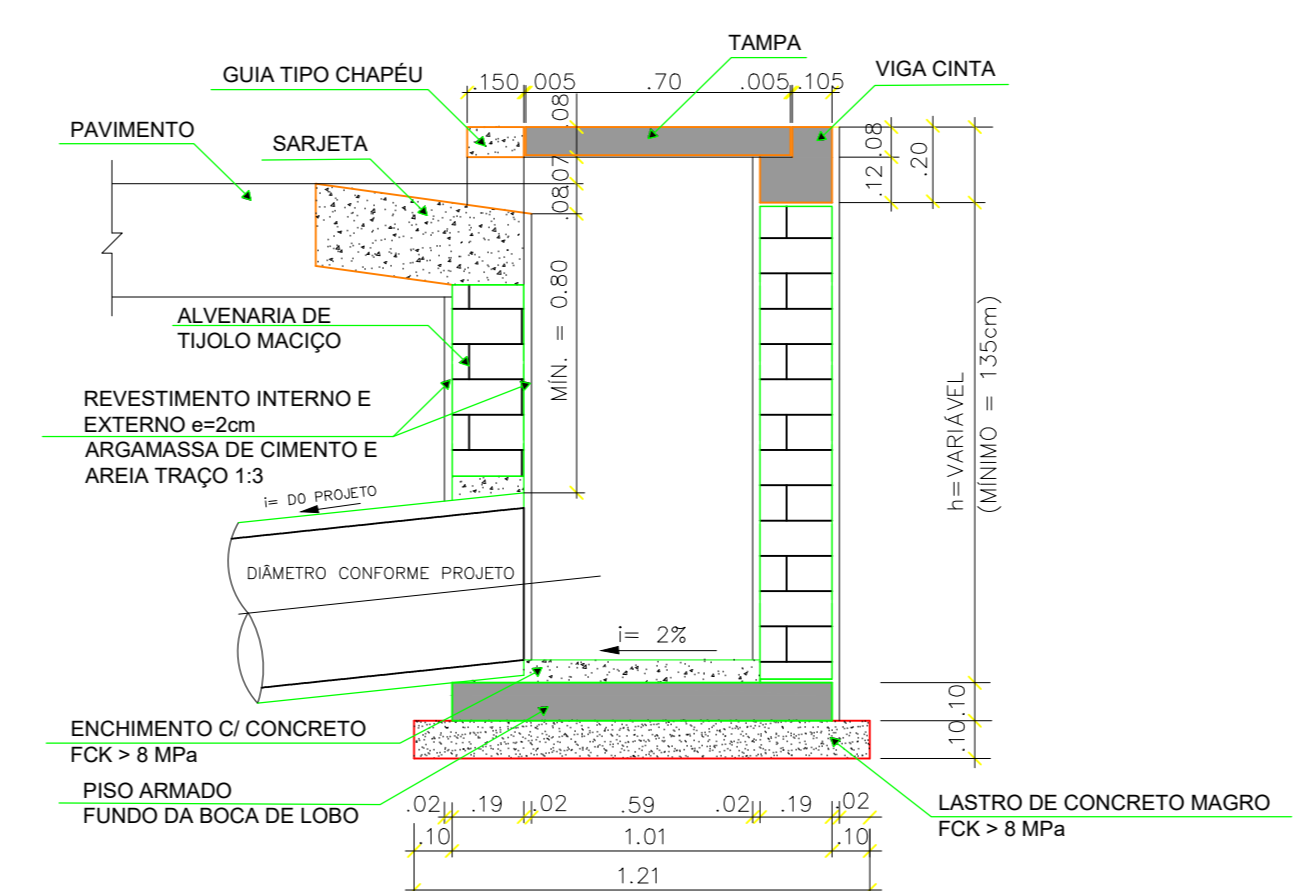
**LAJE - TAMPA BOCA DE LOBO SIMPLES**  
Escala SEM



**CORTE - POÇO DE VISITA**  
Escala SEM



**PLANTA - POÇO DE VISITA**  
Escala SEM



**CORTE - BOCA DE LOBO SIMPLES**  
Escala SEM

	<b>PREF. MUNICIPAL DA ESTÂNCIA DE CAMPOS DO JORDÃO</b>	
	DEPARTAMENTO DE GESTÃO DE CONVÊNIOS - DECONV	
TÍTULO: INFRAESTRUTURA URBANA - PAVIMENTAÇÃO, RECAPAMENTO E DRENAGEM EM RUAS DO MUNICÍPIO DE CAMPOS DO JORDÃO	ESCALAS INDICADAS	DATA: 26/05/22
ASSUNTO: PAVIMENTAÇÃO E DRENAGEM LOCAL - AVENIDA ADHEMAR DE BARROS	FOLHA:	07/11
AUTOR DO PROJETO / RESPONSÁVEL TÉCNICO:		
 RAFAEL S. MELO CNI: 4880792-3 RRT:		 EMÍLIO MARCELO PADOVAN PREFEITO MUNICIPAL