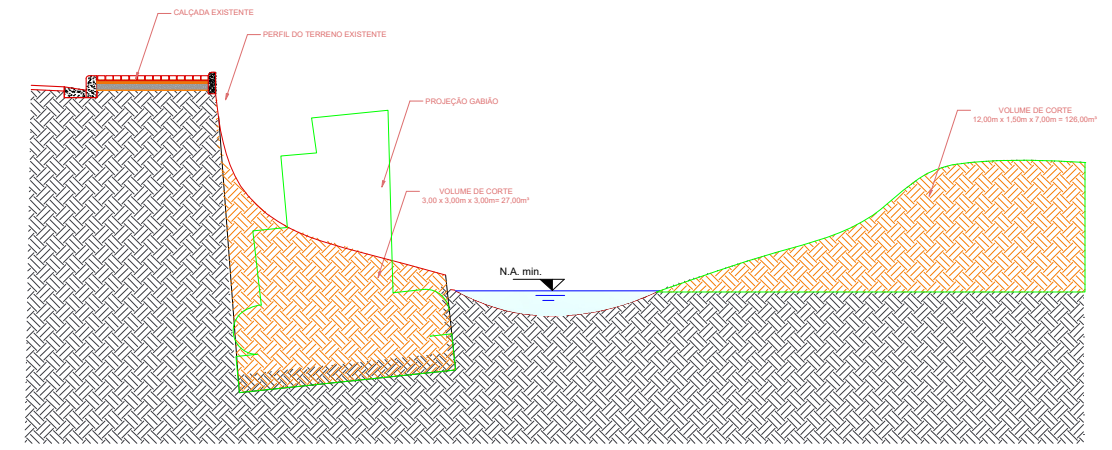
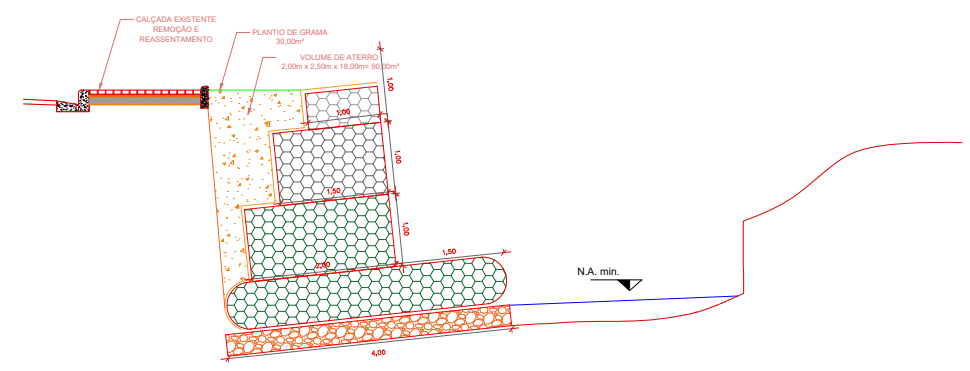


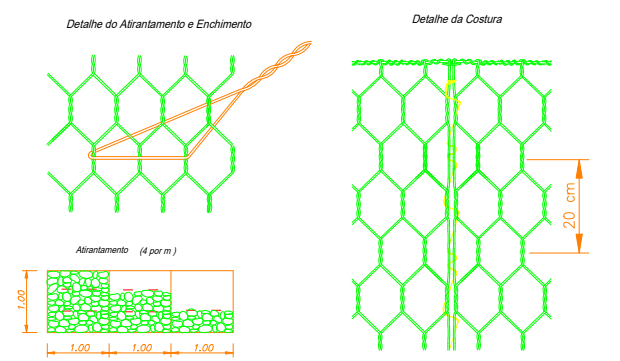
LOCALIZAÇÃO
Sem escala



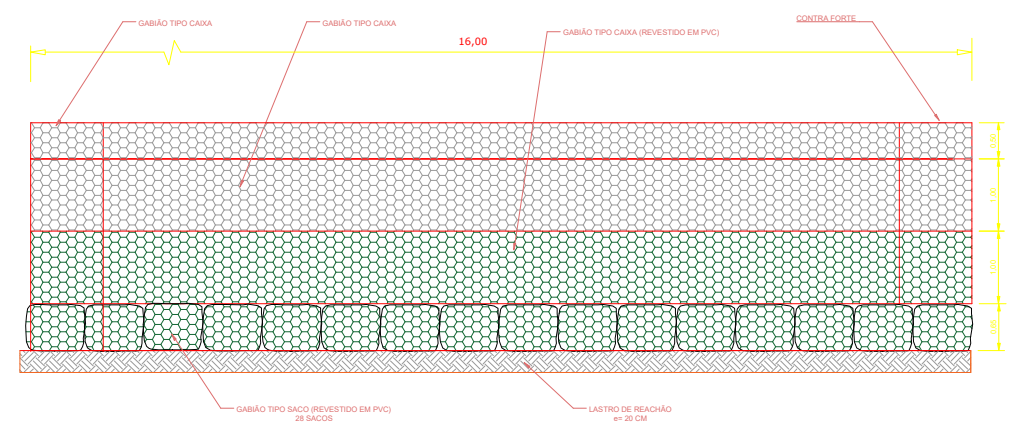
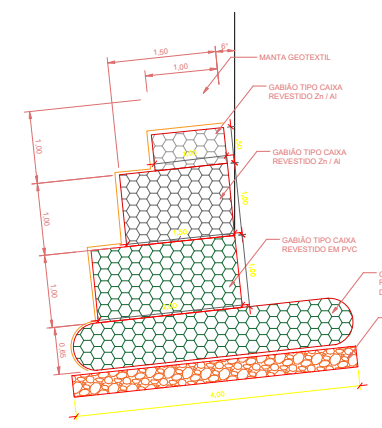
CORTE AA - VOLUME DE CORTE
Escala 1/50



CORTE AA - PROPOSTA
Escala 1/50



- NOTAS**
- 1-gabiões são manufaturados com arames galvanizados e revestidos com P.V.C., e de acordo com as Normas Brasileiras: NBR 8964 e NBR 10514. Estes serão enchidos em conformidade com as especificações do fabricante. A superfície superior deverá ser concluída com pedras lamelares de forma a proporcionar uma superfície a mais plana possível. Deve ser colocados tirantes entre as faces (frontal e traseira) de tela (4 tirantes por cada m2 de face), bem como entre as superfícies superior e inferior dos colchões.
 - 2-utilizar, para o enchimento dos gabios, pedra tipo rachão com Ø mínimo 5" e não friável.
 - 3-o material de reatero deverá ser argiloso e compactado em camadas de no máximo 30cm. A compactação será feita com compactadores mecânicos tipo "sapo".
 - 4-as cotas e alinhamento deverão serem conferidas pelo contratante.
 - 5-Deverá ser executado um lastro de rachão de no mínimo 0,50m "agulhado" com brita, sobre o qual serão assentados os gabios.
 - 6-entre o solo e os gabios será posicionado filtro geotêxtil com gramatura de +ou-200grs/m2. Com sobreposição de juntas de no mínimo 20cm.
 - 7-os taludes recomposto serão imediatamente gramados com grama tipo "Batatais" plantada em placas e posteriormente receberá cobertura com terra vegetal.
 - 8-Gabião tipo saco - 13 sacos para cada 10m.



	PREF. MUNICIPAL DA ESTÂNCIA DE CAMPOS DO JORDÃO	
	DEPARTAMENTO DE GESTÃO DE CONVÊNIOS - DECONV	
	TÍTULO: GABIÃO	ESCALAS: INDICADAS
AUTOR DO PROJETO:	ASSUNTO: PROJETO - GABIÃO	DATA: 15/09/25
	LOCAL: RUA JOSÉ BENEDITO LOURENÇO - ATALAIA	FOLHA: ÚNICA
SECRETARIA DE OBRAS RESPONSÁVEL TÉCNICO	CARLOS EDUARDO PEREIRA DA SILVA PREFEITO MUNICIPAL	