



CÂMARA MUNICIPAL DE CAMPOS DO JORDÃO

ESTADO DE SÃO PAULO

Código Interno: 008167

Protocolo: **0879/26**

Data: 13/04/2026 09:21

Recebedor: LUANA

— Campos do Jordão —

FUNDAÇÃO: 29-04-1874
DISTRITO: 29-10-1915
MUNICÍPIO: 19-06-1934
COMARCA: 30-11-1944
ÁREA: 269 KM²

— Limites —

GUARATINGUETÁ
SÃO BENTO DO SAPUCAÍ
PINDAMONHANGABA
SANTO ANTONIO DO PINHAL

EM MINAS GERAIS:
ITAJUBÁ
PIRANGUÇU
WENCESLAU BRAZ

— População —

1970 - 20.000
1980 - 30.000
1990 - 38.000
2000 - 44.200
2010 - 47.800
2014 - 50.550

— Distâncias —

CAPITAL - 160 KM
RIO - 350 KM
BH - 500 KM

— Altitude —

SEDE - 1.700 METROS

— Temperatura Média —

14,40 °C

— Clima —

O MELHOR DO MUNDO
(CONGRESSO
CLIMATOLÓGICO DE PARIS)

INDICAÇÃO

Indicação sobre: **PODAS DE ÁRVORES**, Avenida Frei Orestes Girardi, entre os n^{os} 325 A 3347 - Jaguaribe

Senhor Presidente
Nobres Vereadores

Indico, nos termos regimentais, seja oficiado o Senhor Prefeito Municipal, Dr Carlos Eduardo Pereira da Silva, no sentido de que Sua Excelência determine ao Setor competente da Municipalidade providenciar em caráter emergencial a continuação das podas das árvores existentes na **Avenida Frei Orestes Girardi, no trecho compreendido entre os números 3257 e 3347 (Vila Jaguaribe)**, próximo ao DETRAN.

Gostaria de questionar o cronograma para a **continuidade da poda** na referida localidade, tendo em vista os seguintes pontos de urgência:

Risco Elétrico: Os galhos estão entrelaçados com a fiação de alta tensão, o que gera perigo iminente de curto-circuito e descargas elétricas.

Segurança Pública: Em períodos de chuva e ventos fortes, a queda de galhos sobre a rede elétrica interrompe o fornecimento de energia e coloca em risco a integridade física dos pedestres e motoristas que transitam pelo local.

Limpeza e Manutenção: O excesso de folhagem tem causado acúmulo excessivo de sujeira, obstruindo calçadas e dificultando a circulação.

Página 1

Rua: Inácio Caetano, 490 - Caixa Postal 175 - CEP 12467-054 - Campos do Jordão - SP
Site: www.camaracamposdojordao.sp.gov.br - E-mail: camaracj@bighost.com.br
Fone (12) 3668-9600



CÂMARA MUNICIPAL DE CAMPOS DO JORDÃO

ESTADO DE SÃO PAULO

Diante do exposto e da natureza crítica do entrelaçamento com a rede elétrica, solicito informações sobre quando os trabalhos de manutenção serão retomados neste trecho específico.

— Campos do Jordão —

FUNDAÇÃO: 29-04-1874
DISTRITO: 29-10-1915
MUNICÍPIO: 19-06-1934
COMARCA: 30-11-1944
ÁREA: 269 KM²

— Limites —

GUARATINGUETÁ
SÃO BENTO DO SAPUCAÍ
PINDAMONHANGABA
SANTO ANTONIO DO PINHAL

EM MINAS GERAIS:
ITAJUBÁ
PIRANGUÇU
WENCESLAU BRAZ

— População —

1970 - 20.000
1980 - 30.000
1990 - 38.000
2000 - 44.200
2010 - 47.800
2014 - 50.550

— Distâncias —

CAPITAL - 160 KM
RIO - 350 KM
BH - 500 KM

— Altitude —

SEDE - 1.700 METROS

— Temperatura Média —

14,40 °C

— Clima —

O MELHOR DO MUNDO
(CONGRESSO
CLIMATOLÓGICO DE PARIS)

Sala Vereador Noboro Oya, 09 de abril de 2026


W. F. Bandeira
Vereador – Progressistas





CÂMARA MUNICIPAL DE CAMPOS DO JORDÃO

ESTADO DE SÃO PAULO

— Campos do Jordão —

FUNDAÇÃO: 29-04-1874
DISTRITO: 29-10-1915
MUNICÍPIO: 19-06-1934
COMARCA: 30-11-1944
ÁREA: 269 KM²

— Limites —

GUARATINGUETÁ
SÃO BENTO DO SAPUCAÍ
PINDAMONHANGABA
SANTO ANTONIO DO PINHAL

EM MINAS GERAIS:
ITAJUBÁ
PIRANGUÇU
WENCESLAU BRAZ

— População —

1970 - 20.000
1980 - 30.000
1990 - 38.000
2000 - 44.200
2010 - 47.800
2014 - 50.550

— Distâncias —

CAPITAL - 160 KM
RIO - 350 KM
BH - 500 KM

— Altitude —

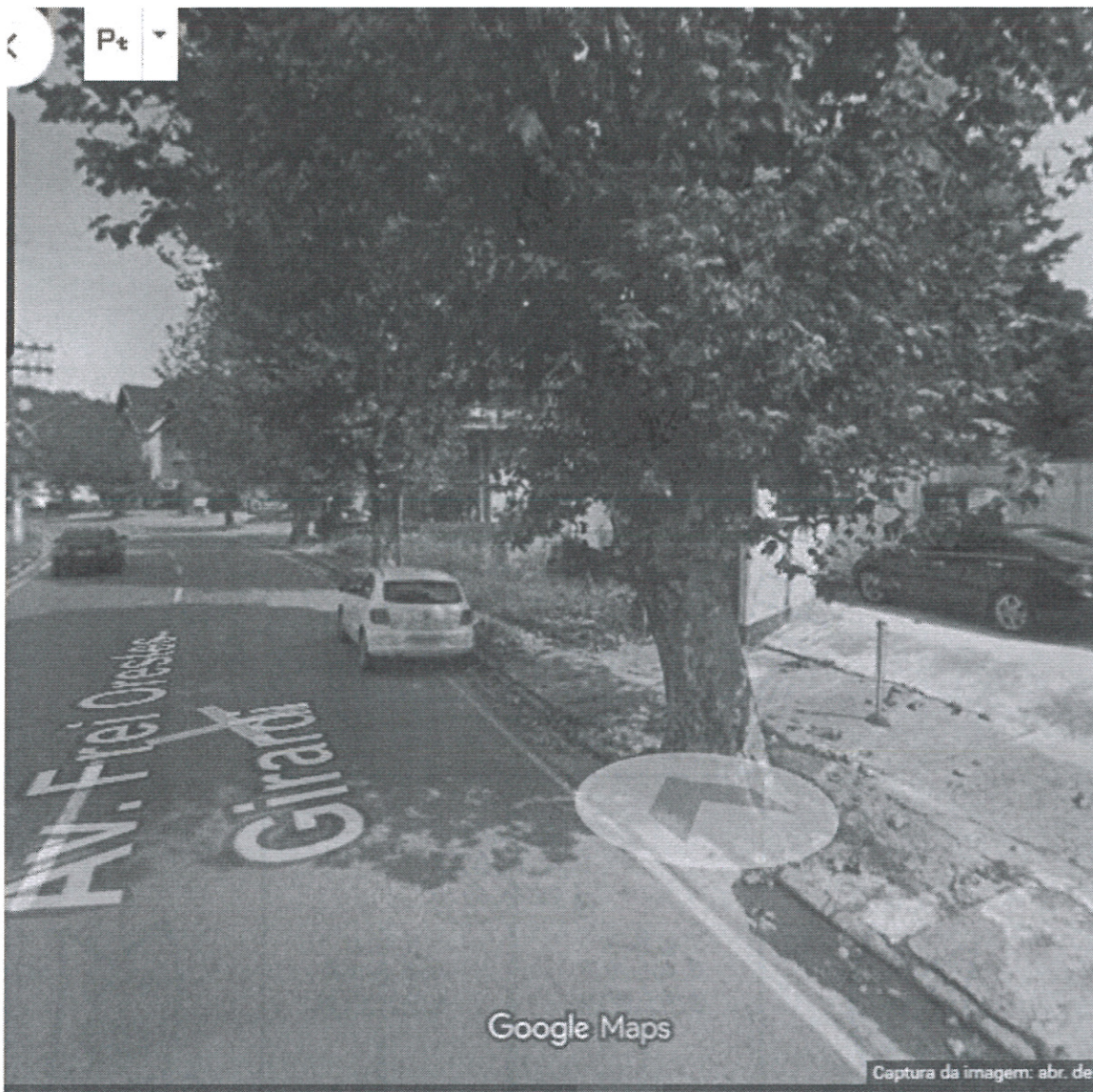
SEDE - 1.700 METROS

— Temperatura Média —

14,40 °C

— Clima —

O MELHOR DO MUNDO
(CONGRESSO
CLIMATOLÓGICO DE PARIS)



Captura da imagem: abr. de



CÂMARA MUNICIPAL DE CAMPOS DO JORDÃO

ESTADO DE SÃO PAULO

— Campos do Jordão —

FUNDAÇÃO: 29-04-1874
DISTRITO: 29-10-1915
MUNICÍPIO: 19-06-1934
COMARCA: 30-11-1944
ÁREA: 269 KM²

— Limites —

GUARATINGUETÁ
SÃO BENTO DO SAPUCAÍ
PINDAMONHANGABA
SANTO ANTONIO DO PINHAL

EM MINAS GERAIS:
ITAJUBÁ
PIRANGUÇU
WENCESLAU BRAZ

— População —

1970 - 20.000
1980 - 30.000
1990 - 38.000
2000 - 44.200
2010 - 47.800
2014 - 50.550

— Distâncias —

CAPITAL - 160 KM
RIO - 350 KM
BH - 500 KM

— Altitude —

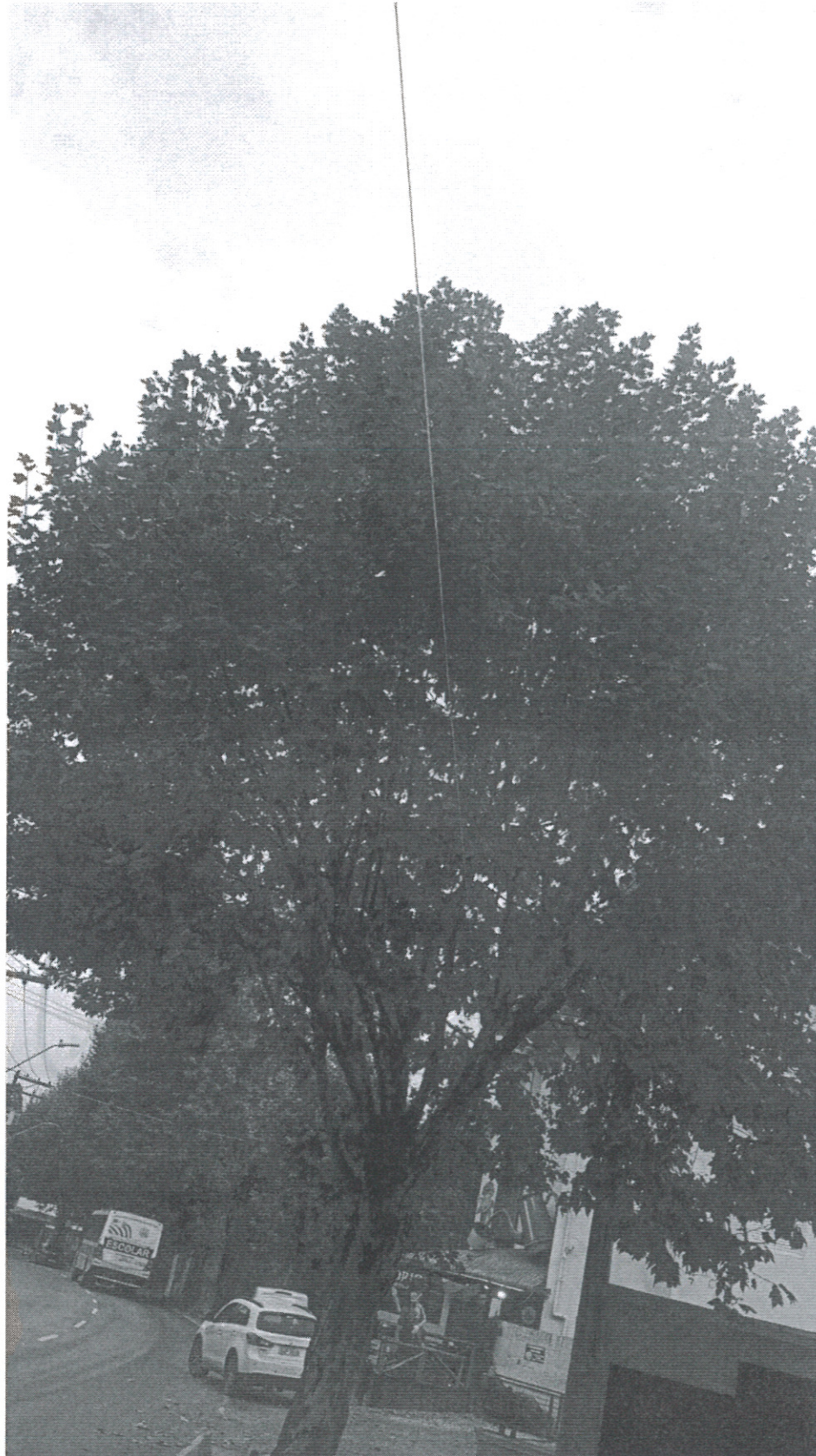
SEDE - 1.700 METROS

— Temperatura Média —

14,40 °C

— Clima —

O MELHOR DO MUNDO
(CONGRESSO
CLIMATOLÓGICO DE PARIS)



1934



CÂMARA MUNICIPAL DE CAMPOS DO JORDÃO

ESTADO DE SÃO PAULO

— Campos do Jordão —

FUNDAÇÃO: 29-04-1874
DISTRITO: 29-10-1915
MUNICÍPIO: 19-06-1934
COMARCA: 30-11-1944
ÁREA: 269 KM²

— Limites —

GUARATINGUETÁ
SÃO BENTO DO SAPUCAÍ
PINDAMONHANGABA
SANTO ANTONIO DO PINHAL

EM MINAS GERAIS:
ITAJUBÁ
PIRANGUÇU
WENCESLAU BRAZ

— População —

1970 - 20.000
1980 - 30.000
1990 - 38.000
2000 - 44.200
2010 - 47.800
2014 - 50.550

— Distâncias —

CAPITAL - 160 KM
RIO - 350 KM
BH - 500 KM

— Altitude —

SEDE - 1.700 METROS

— Temperatura Média —

14,40 °C

— Clima —

O MELHOR DO MUNDO
(CONGRESSO
CLIMATOLÓGICO DE PARIS)





CÂMARA MUNICIPAL DE CAMPOS DO JORDÃO

ESTADO DE SÃO PAULO

Campos do Jordão, 27 de abril de 2026.

Senhor Prefeito

Ref.: Indicação
Protocolos nº 0879/26

Autoria Vereador W. F. Bandeira

O Legislativo Municipal tem a honrosa satisfação de dirigir-se a presença de Vossa Excelência para encaminhar em anexo, por cópia, o expediente acima epigrafado, referente à Sessão Ordinária em 23 de fevereiro de 2026, para conhecimento e devidas providências, que antecipadamente agradecemos.

Queira no ensejo Vossa Excelência aceitar a renovação da expressão do nosso mais elevado apreço.


LUIZ FILIPE COSTA CINTRA
Presidente

Ao
Excelentíssimo Senhor
Carlos Eduardo Pereira da Silva
Prefeito Municipal
N e s t a

OF. 0569/26

— Campos do Jordão —

FUNDAÇÃO: 29-04-1874
DISTRITO: 29-10-1915
MUNICÍPIO: 19-06-1934
COMARCA: 30-11-1944
ÁREA: 269 KM²

— Limites —

GUARATINGUETÁ
SÃO BENTO DO SAPUCAÍ
PINDAMONHANGABA
SANTO ANTONIO DO PINHAL

EM MINAS GERAIS:
ITAJUBÁ
PIRANGUÇU
WENCESLAU BRAZ

— População —

1970 - 20.000
1980 - 30.000
1990 - 38.000
2000 - 44.200
2010 - 47.800
2014 - 50.550

— Distâncias —

CAPITAL - 160 KM
RIO - 350 KM
BH - 500 KM

— Altitude —

SEDE - 1.700 METROS

— Temperatura Média —

14,40 °C

— Clima —

O MELHOR DO MUNDO
(CONGRESSO
CLIMATOLÓGICO DE PARIS)

Rua: Inácio Caetano, 490 - Caixa Postal 175 - CEP 12467-054 - Campos do Jordão - SP
Site: www.camaracamposdojordao.sp.gov.br - E-mail: camaracj@bigghost.com.br
Fone (12) 3668-9600



PREFEITURA MUNICIPAL DE CAMPOS DO JORDÃO
SECRETARIA DE GOVERNO E RELAÇÕES INSTITUCIONAIS

Ofício referência nº 0569/26

Protocolo referência nº 0879/26

Documento recebido em 28/04/2026 e registrado sob número do processo SEI 3509700.406.00012967/2026-62, endereçado à Secretaria Municipal de Serviços Urbanos.

Em atenção ao solicitado do nobre vereador Waldemir de Faria Bandeira, encaminho este procedimento para que seja adotada por Vossa Senhoria as devidas providências e informações necessárias.

Após retornar a esta Secretaria na Sigla **CJORD-SI-CPICM**

Atenciosamente,

Controle de Pedido de Informação da Câmara Municipal



Documento assinado eletronicamente por **Fernanda Lima da Luz**, **Diretora Do Departamento De Planejamento De Política Setorial**, em 04/05/2026, às 17:18, conforme horário oficial de Brasília, com fundamento no [Decreto Estadual nº 67.641, de 10 de abril de 2023](#) e [Decreto Municipal de regulamentação do processo eletrônico](#).



A autenticidade deste documento pode ser conferida no site https://cidades.sei.sp.gov.br/sjcampos/sei/controlador_externo.php?acao=documento_conferir&id_orgao_acesso_externo=0 , informando o código verificador **1115087** e o código CRC **C98F1F1D**.

Referência: Processo nº 3509700.406.00012967/2026-62

SEI nº 1115087