



# CÂMARA MUNICIPAL DE CAMPOS DO JORDÃO

ESTADO DE SÃO PAULO

Campos do Jordão, 11 de junho de 2026.

Senhor Prefeito

Ref.: Indicação  
Protocolos nº 1480/26

Autoria Vereador Elias Carlos Pena

O Legislativo Municipal tem a honrosa satisfação de dirigir-se a presença de Vossa Excelência para encaminhar em anexo, por cópia, o expediente acima epigrafado, referente à Sessão Ordinária em 15 de junho de 2026, para conhecimento e devidas providências, que antecipadamente agradecemos.

Queira no ensejo Vossa Excelência aceitar a renovação da expressão do nosso mais elevado apreço.

  
LUIZ FILIPE COSTA CINTRA  
Presidente

Ao  
Excelentíssimo Senhor  
Carlos Eduardo Pereira da Silva  
Prefeito Municipal  
N e s t a

OF. 0858/26

## — Campos do Jordão —

FUNDAÇÃO: 29-04-1874  
DISTRITO: 29-10-1915  
MUNICÍPIO: 19-06-1934  
COMARCA: 30-11-1944  
ÁREA: 269 KM²

## — Limites —

GUARATINGUETÁ  
SÃO BENTO DO SAPUCAÍ  
PINDAMONHANGABA  
SANTO ANTONIO DO PINHAL

EM MINAS GERAIS:  
ITAJUBÁ  
PIRANGUÇU  
WENCESLAU BRAZ

## — População —

1970 - 20.000  
1980 - 30.000  
1990 - 38.000  
2000 - 44.200  
2010 - 47.800  
2014 - 50.550

## — Distâncias —

CAPITAL - 160 KM  
RIO - 350 KM  
BH - 500 KM

## — Altitude —

SEDE - 1.700 METROS

## — Temperatura Média —

14,40 °C

## — Clima —

O MELHOR DO MUNDO  
(CONGRESSO  
CLIMATOLÓGICO DE PARIS)



# CÂMARA MUNICIPAL DE CAMPOS DO JORDÃO

ESTADO DE SÃO PAULO

Código Interno: 008512

Protocolo: **1480/26**

Data: 08/06/2026 14:58

Recebedor: LUANA

## INDICAÇÃO

Indicação sobre: Reparos e Manutenção em Postes de Iluminação, Rua 1 - FLORESTA NEGRA

Senhor Presidente  
Nobres Vereadores

**Indico**, nos termos regimentais, seja oficiado o Senhor Prefeito Municipal, Dr Carlos Eduardo Pereira da Silva, no sentido de que Sua Excelência determine ao Setor competente da Municipalidade providenciar em caráter de urgência, os reparos e a manutenção na iluminação pública da praça localizada entre a Rua 1 e Rua 2, bairro Floresta Negra.

A presente solicitação atende às reivindicações dos moradores e frequentadores da referida praça, que relatam a existência de pontos com iluminação deficiente ou inoperante. A falta de iluminação adequada compromete a segurança da população, especialmente durante o período noturno, aumentando a sensação de insegurança e dificultando a utilização do espaço público para lazer e convivência.

Sem mais, atentiosamente,

Sala Vereador Noboro Oya, 08 de junho de 2026

**Elias Carlos Pena**  
Vereador – Mobilização Nacional

### — Campos do Jordão —

FUNDAÇÃO: 29-04-1874  
DISTRITO: 29-10-1915  
MUNICÍPIO: 19-06-1934  
COMARCA: 30-11-1944  
ÁREA: 269 KM²

### — Limites —

GUARATINGUETÁ  
SÃO BENTO DO SAPUCAÍ  
PINDAMONHANGABA  
SANTO ANTONIO DO PINHAL

EM MINAS GERAIS:  
ITAJUBÁ  
PIRANGUÇU  
WENCESLAU BRAZ

### — População —

1970 - 20.000  
1980 - 30.000  
1990 - 38.000  
2000 - 44.200  
2010 - 47.800  
2014 - 50.550

### — Distâncias —

CAPITAL - 160 KM  
RIO - 350 KM  
BH - 500 KM

### — Altitude —

SEDE - 1.700 METROS

### — Temperatura Média —

14,40 °C

### — Clima —

O MELHOR DO MUNDO  
(CONGRESSO  
CLIMATOLÓGICO DE PARIS)



# CÂMARA MUNICIPAL DE CAMPOS DO JORDÃO

ESTADO DE SÃO PAULO

## — Campos do Jordão —

FUNDAÇÃO: 29-04-1874  
DISTRITO: 29-10-1915  
MUNICÍPIO: 19-06-1934  
COMARCA: 30-11-1944  
ÁREA: 269 KM²

## — Limites —

GUARATINGUETÁ  
SÃO BENTO DO SAPUCAÍ  
PINDAMONHANGABA  
SANTO ANTONIO DO PINHAL

EM MINAS GERAIS:  
ITAJUBÁ  
PIRANGUÇU  
WENCESLAU BRAZ

## — População —

1970 - 20.000  
1980 - 30.000  
1990 - 38.000  
2000 - 44.200  
2010 - 47.800  
2014 - 50.550

## — Distâncias —

CAPITAL - 160 KM  
RIO - 350 KM  
BH - 500 KM

## — Altitude —

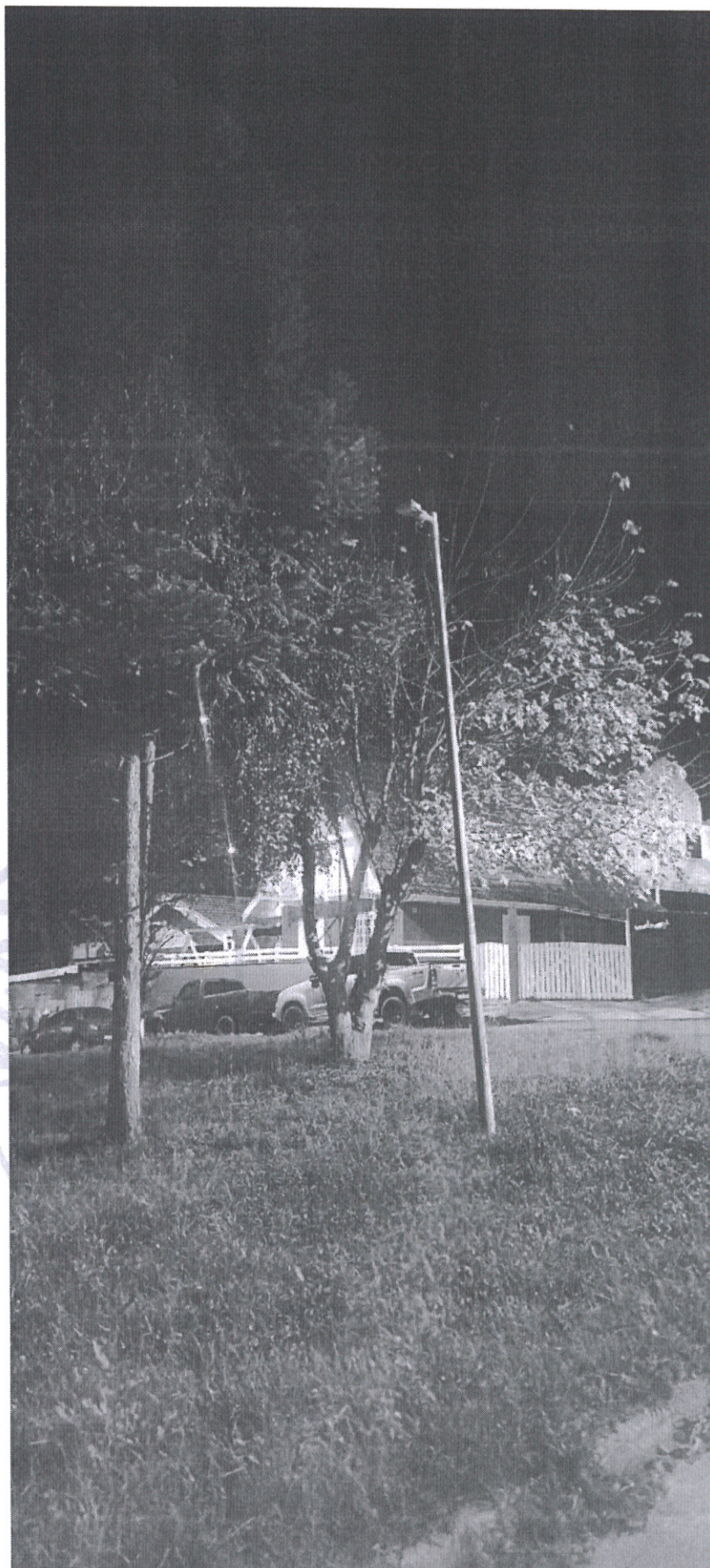
SEDE - 1.700 METROS

## — Temperatura Média —

14,40 °C

## — Clima —

O MELHOR DO MUNDO  
(CONGRESSO  
CLIMATOLÓGICO DE PARIS)



Página 2

Rua: Inácio Caetano, 490 - Caixa Postal 175 - CEP 12467-054 - Campos do Jordão - SP  
Site: [www.camaracamposdojordao.sp.gov.br](http://www.camaracamposdojordao.sp.gov.br) - E-mail: [camaracj@bighost.com.br](mailto:camaracj@bighost.com.br)  
Fone (12) 3668-9600



# CÂMARA MUNICIPAL DE CAMPOS DO JORDÃO

ESTADO DE SÃO PAULO

## — Campos do Jordão —

FUNDAÇÃO: 29-04-1874  
DISTRITO: 29-10-1915  
MUNICÍPIO: 19-06-1934  
COMARCA: 30-11-1944  
ÁREA: 269 KM²

## — Limites —

GUARATINGUETÁ  
SÃO BENTO DO SAPUCAÍ  
PINDAMONHANGABA  
SANTO ANTONIO DO PINHAL

EM MINAS GERAIS:  
ITAJUBÁ  
PIRANGUÇU  
WENCESLAU BRAZ

## — População —

1970 - 20.000  
1980 - 30.000  
1990 - 38.000  
2000 - 44.200  
2010 - 47.800  
2014 - 50.550

## — Distâncias —

CAPITAL - 160 KM  
RIO - 350 KM  
BH - 500 KM

## — Altitude —

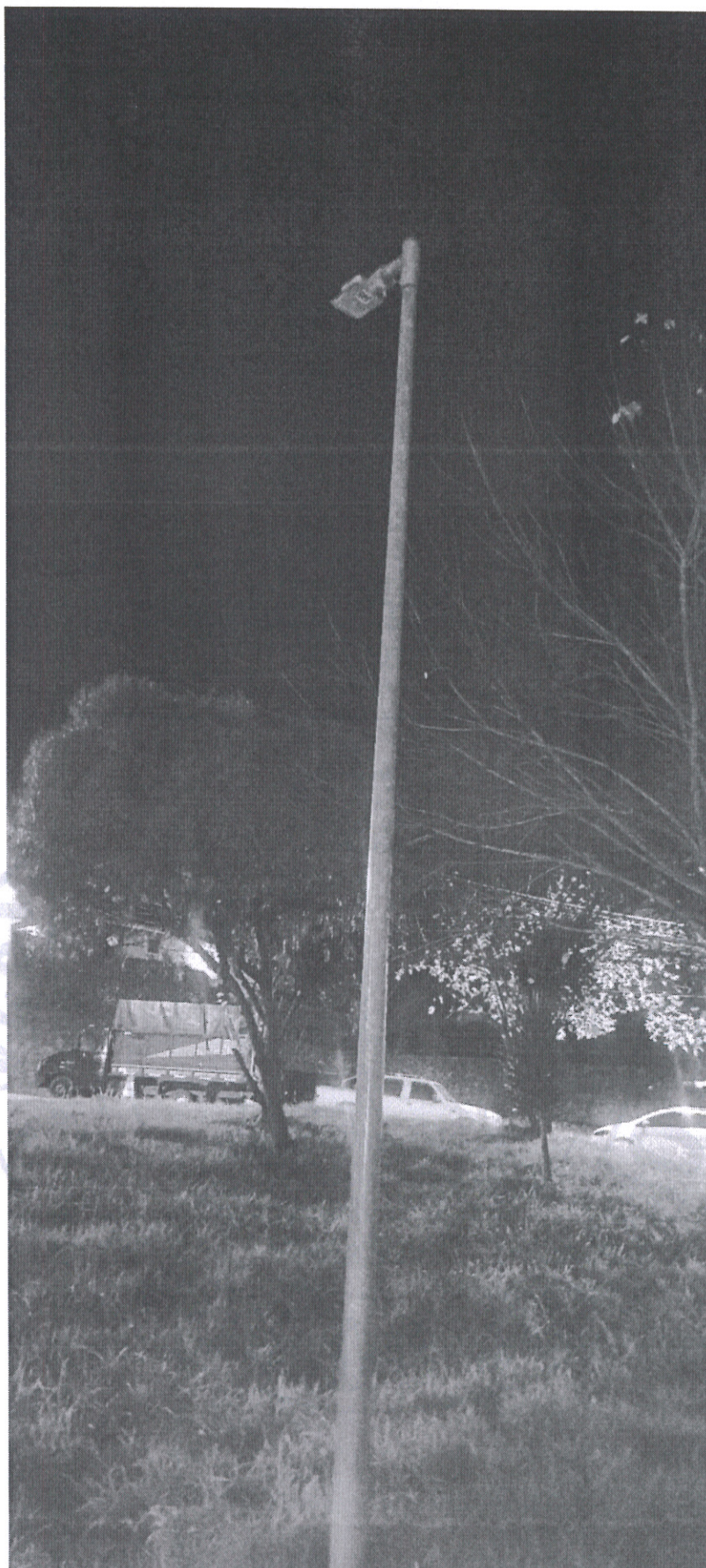
SEDE - 1.700 METROS

## — Temperatura Média —

14,40 °C

## — Clima —

O MELHOR DO MUNDO  
(CONGRESSO  
CLIMATOLÓGICO DE PARIS)



Página 3

Rua: Inácio Caetano, 490 - Caixa Postal 175 - CEP 12467-054 - Campos do Jordão - SP  
Site: [www.camaracamposdojordao.sp.gov.br](http://www.camaracamposdojordao.sp.gov.br) - E-mail: [camaracj@bigghost.com.br](mailto:camaracj@bigghost.com.br)  
Fone (12) 3668-9600



**PREFEITURA MUNICIPAL DE CAMPOS DO JORDÃO**  
**SECRETARIA DE GOVERNO E RELAÇÕES INSTITUCIONAIS**

**Ofício referência nº 858/26**

**Protocolo referência nº 1480/26**

**Documento recebido em 15/06/2026 e registrado sob número do processo SEI 3509700.406.00017355/2026-66, endereçado à Secretaria Municipal de Serviços Urbanos.**

**Em atenção ao solicitado do nobre vereador Elias Carlos Pena, encaminho este procedimento para que sejam adotadas por Vossa Senhoria as devidas providências e informações necessárias ao pedido de indicação anexo.**

**Após retornar a esta Secretaria na Sigla **CJORD-SI-CPICM****

**Atenciosamente,**

**Controle de Pedido de Informação da Câmara Municipal**



Documento assinado eletronicamente por **Renato Bená, Auxiliar Administrativo**, em 15/06/2026, às 08:50, conforme horário oficial de Brasília, com fundamento no [Decreto Estadual nº 67.641, de 10 de abril de 2023](#) e [Decreto Municipal de regulamentação do processo eletrônico](#).



A autenticidade deste documento pode ser conferida no site [https://cidades.sei.sp.gov.br/sjcampos/sei/controlador\\_externo.php?acao=documento\\_conferir&id\\_orgao\\_acesso\\_externo=0](https://cidades.sei.sp.gov.br/sjcampos/sei/controlador_externo.php?acao=documento_conferir&id_orgao_acesso_externo=0), informando o código verificador **1249189** e o código CRC **650339A2**.

---

---

**Referência:** Processo nº 3509700.406.00017355/2026-66

SEI nº 1249189