



# CÂMARA MUNICIPAL DE CAMPOS DO JORDÃO

ESTADO DE SÃO PAULO

Código Interno: 008339

Protocolo: **1206/26**

Data: 14/05/2026 15:16

Recebedor: RODRIGO

## INDICAÇÃO

### — Campos do Jordão —

FUNDAÇÃO: 29-04-1874  
DISTRITO: 29-10-1915  
MUNICÍPIO: 19-06-1934  
COMARCA: 30-11-1944  
ÁREA: 269 KM²

### — Limites —

GUARATINGUETÁ  
SÃO BENTO DO SAPUCAÍ  
PINDAMONHANGABA  
SANTO ANTONIO DO PINHAL

EM MINAS GERAIS:  
ITAJUBÁ  
PIRANGUÇU  
WENCESLAU BRAZ

### — População —

1970 - 20.000  
1980 - 30.000  
1990 - 38.000  
2000 - 44.200  
2010 - 47.800  
2014 - 50.550

### — Distâncias —

CAPITAL - 160 KM  
RIO - 350 KM  
BH - 500 KM

### — Altitude —

SEDE - 1.700 METROS

### — Temperatura Média —

14,40 °C

### — Clima —

O MELHOR DO MUNDO  
(CONGRESSO  
CLIMATOLÓGICO DE PARIS)

Indicação sobre: Vistoria técnica para possível remoção de árvore, Rua da Saudade - VILA ALBERTINA

Senhor Presidente  
Nobres Vereadores

**Indico**, nos termos regimentais, seja oficiado o Senhor Prefeito Municipal, Dr Carlos Eduardo Pereira da Silva, no sentido de que Sua Excelência determine ao Setor competente da Municipalidade providenciar em caráter de urgência, uma vistoria técnica para possível remoção de árvore, localizada na Rua da Saudade, nº43, Vila Albertina, tendo em vista o aparente comprometimento de sua estrutura, com rachaduras e sinais de deterioração no tronco, apresentando risco iminente de queda.

A presente solicitação se faz necessária visando garantir a segurança dos moradores, pedestres e imóveis próximos, evitando possíveis acidentes e danos materiais, considerando que a árvore demonstra condições preocupantes de estabilidade.

Sala Vereador Noboro Oya, 14 de maio de 2026

**Elias Carlos Pena**

**Vereador – Mobilização Nacional**

Página 1

Rua: Inácio Caetano, 490 - Caixa Postal 175 - CEP 12467-054 - Campos do Jordão - SP

Site: [www.camaracamposdojordao.sp.gov.br](http://www.camaracamposdojordao.sp.gov.br) - E-mail: [camaracj@bighost.com.br](mailto:camaracj@bighost.com.br)

Fone (12) 3668-9600



# CÂMARA MUNICIPAL DE CAMPOS DO JORDÃO

ESTADO DE SÃO PAULO

## — Campos do Jordão —

FUNDAÇÃO: 29-04-1874  
DISTRITO: 29-10-1915  
MUNICÍPIO: 19-06-1934  
COMARCA: 30-11-1944  
ÁREA: 269 KM²

## — Limites —

GUARATINGUETÁ  
SÃO BENTO DO SAPUCAÍ  
PINDAMONHANGABA  
SANTO ANTONIO DO PINHAL

EM MINAS GERAIS:  
ITAJUBÁ  
PIRANGUÇU  
WENCESLAU BRAZ

## — População —

1970 - 20.000  
1980 - 30.000  
1990 - 38.000  
2000 - 44.200  
2010 - 47.800  
2014 - 50.550

## — Distâncias —

CAPITAL - 160 KM  
RIO - 350 KM  
BH - 500 KM

## — Altitude —

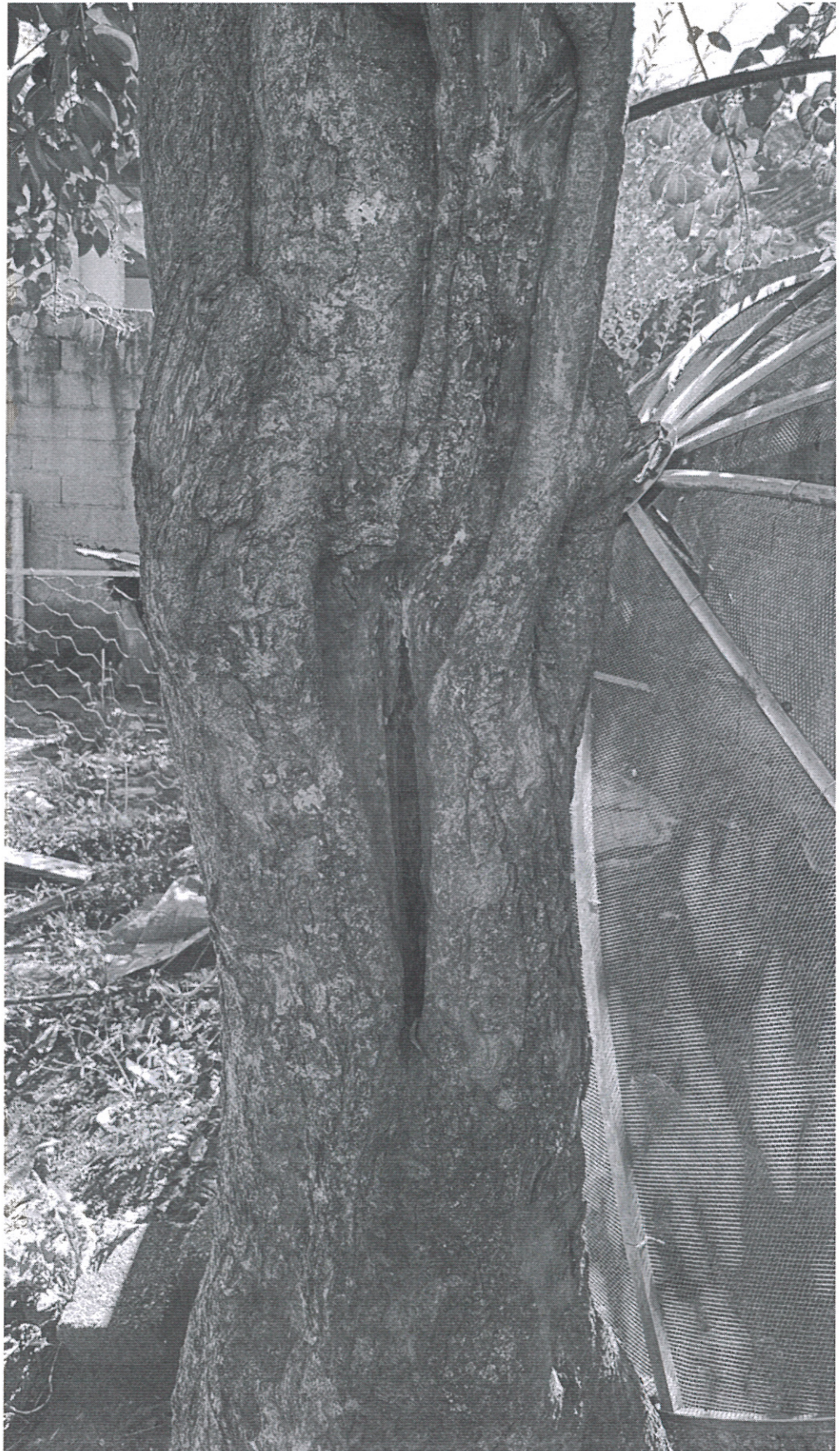
SEDE - 1.700 METROS

## — Temperatura Média —

14,40 °C

## — Clima —

O MELHOR DO MUNDO  
(CONGRESSO  
CLIMATOLÓGICO DE PARIS)



Página 2

Rua: Inácio Caetano, 490 - Caixa Postal 175 - CEP 12467-054 - Campos do Jordão - SP

Site: [www.camaracamposdojordao.sp.gov.br](http://www.camaracamposdojordao.sp.gov.br) - E-mail: [camaracj@bighost.com.br](mailto:camaracj@bighost.com.br)

Fone (12) 3668-9600



# CÂMARA MUNICIPAL DE CAMPOS DO JORDÃO

ESTADO DE SÃO PAULO

## — Campos do Jordão —

FUNDAÇÃO: 29-04-1874  
DISTRITO: 29-10-1915  
MUNICÍPIO: 19-06-1934  
COMARCA: 30-11-1944  
ÁREA: 269 KM²

## — Limites —

GUARATINGUETÁ  
SÃO BENTO DO SAPUCAÍ  
PINDAMONHANGABA  
SANTO ANTONIO DO PINHAL

EM MINAS GERAIS:  
ITAJUBÁ  
PIRANGUÇU  
WENCESLAU BRAZ

## — População —

1970 - 20.000  
1980 - 30.000  
1990 - 38.000  
2000 - 44.200  
2010 - 47.800  
2014 - 50.550

## — Distâncias —

CAPITAL - 160 KM  
RIO - 350 KM  
BH - 500 KM

## — Altitude —

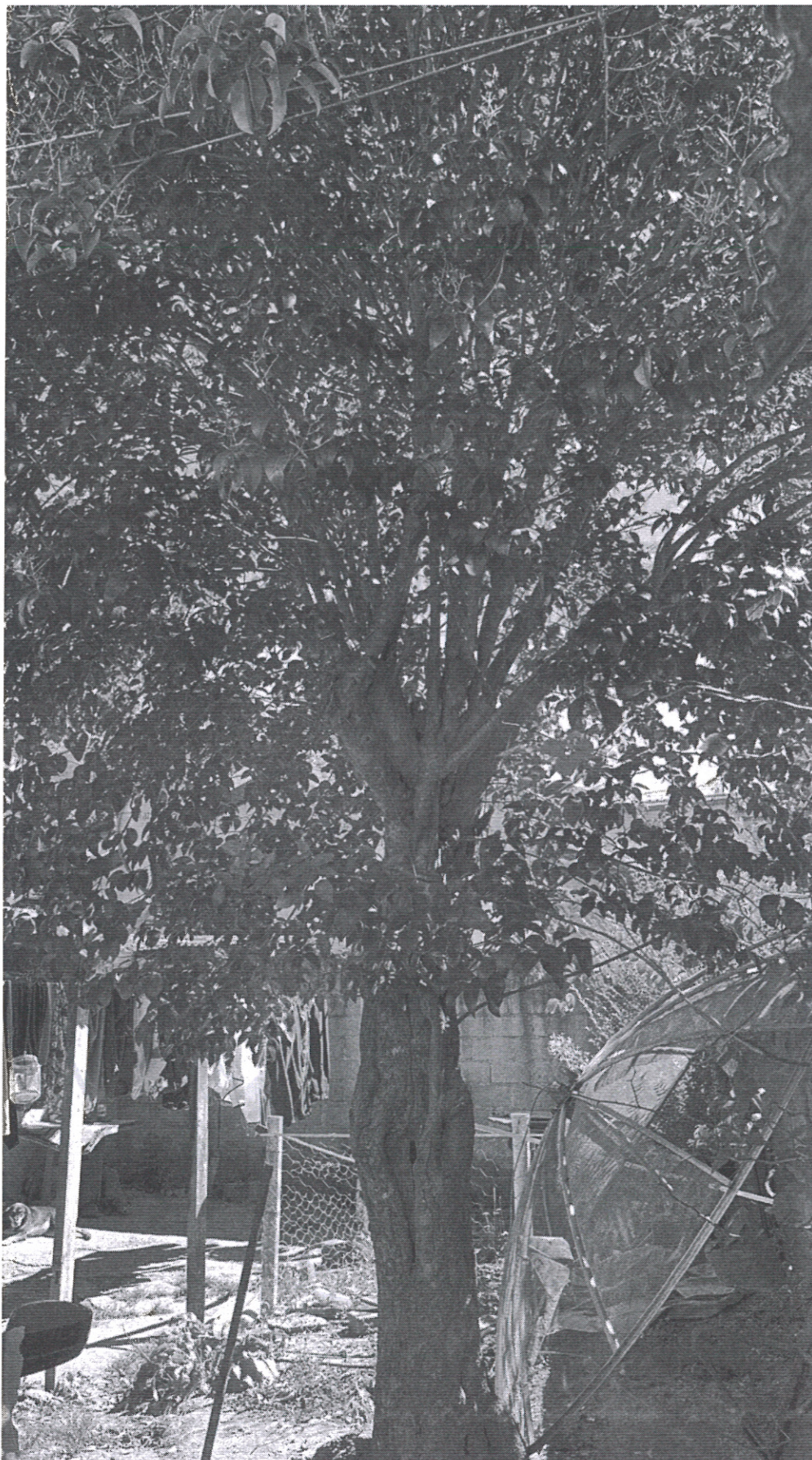
SEDE - 1.700 METROS

## — Temperatura Média —

14,40 °C

## — Clima —

O MELHOR DO MUNDO  
(CONGRESSO  
CLIMATOLÓGICO DE PARIS)



Rua: Inácio Caetano, 490 - Caixa Postal 175 - CEP 12467-054 - Campos do Jordão - SP  
Site: [www.camaracamposdojordao.sp.gov.br](http://www.camaracamposdojordao.sp.gov.br) - E-mail: [camaracj@bighost.com.br](mailto:camaracj@bighost.com.br)  
Fone (12) 3668-9600



# CÂMARA MUNICIPAL DE CAMPOS DO JORDÃO

ESTADO DE SÃO PAULO

Campos do Jordão, 15 de maio de 2026.


Senhor Prefeito

Ref.: Indicação  
Protocolos nº 1206/26

Autoria Vereador Elias Carlos Pena

O Legislativo Municipal tem a honrosa satisfação de dirigir-se a presença de Vossa Excelência para encaminhar em anexo, por cópia, o expediente acima epigrafado, referente à Sessão Ordinária em 18 de maio de 2026, para conhecimento e devidas providências, que antecipadamente agradecemos.

Queira no ensejo Vossa Excelência aceitar a renovação da expressão do nosso mais elevado apreço.

  
LUIZ FILIPE COSTA CINTRA  
Presidente

Ao  
Excelentíssimo Senhor  
Carlos Eduardo Pereira da Silva  
Prefeito Municipal  
N e s t a

OF. 0692/26

## — Campos do Jordão —

FUNDAÇÃO: 29-04-1874  
DISTRITO: 29-10-1915  
MUNICÍPIO: 19-06-1934  
COMARCA: 30-11-1944  
ÁREA: 269 KM²

## — Limites —

GUARATINGUETÁ  
SÃO BENTO DO SAPUCAÍ  
PINDAMONHANGABA  
SANTO ANTONIO DO PINHAL

EM MINAS GERAIS:  
ITAJUBÁ  
PIRANGUÇU  
WENCESLAU BRAZ

## — População —

1970 - 20.000  
1980 - 30.000  
1990 - 38.000  
2000 - 44.200  
2010 - 47.800  
2014 - 50.550

## — Distâncias —

CAPITAL - 160 KM  
RIO - 350 KM  
BH - 500 KM

## — Altitude —

SEDE - 1.700 METROS

## — Temperatura Média —

14,40 °C

## — Clima —

O MELHOR DO MUNDO  
(CONGRESSO  
CLIMATOLÓGICO DE PARIS)



**PREFEITURA MUNICIPAL DE CAMPOS DO JORDÃO**  
**SECRETARIA DE GOVERNO E RELAÇÕES INSTITUCIONAIS**

**Ofício referência nº 692/26**

**Protocolo referência nº 1206/26**

**Documento recebido em 18/05/2026 e registrado sob número do processo SEI 3509700.406.00014851/2026-68, endereçado à Secretaria Municipal de Meio Ambiente.**

**Em atenção ao solicitado do nobre vereador Elias Carlos Pena, encaminho este procedimento para que sejam adotadas por Vossa Senhoria as devidas providências e informações necessárias ao pedido de indicação anexo.**

**Após retornar a esta Secretaria na Sigla **CJORD-SI-CPICM****

**Atenciosamente,**

**Controle de Pedido de Informação da Câmara Municipal**



Documento assinado eletronicamente por **Renato Bená, Auxiliar Administrativo**, em 19/05/2026, às 14:44, conforme horário oficial de Brasília, com fundamento no [Decreto Estadual nº 67.641, de 10 de abril de 2023](#) e [Decreto Municipal de regulamentação do processo eletrônico](#).



A autenticidade deste documento pode ser conferida no site [https://cidades.sei.sp.gov.br/sjcampos/sei/controlador\\_externo.php?acao=documento\\_conferir&id\\_orgao\\_acesso\\_externo=0](https://cidades.sei.sp.gov.br/sjcampos/sei/controlador_externo.php?acao=documento_conferir&id_orgao_acesso_externo=0), informando o código verificador **1168087** e o código CRC **DBCCB158**.

---

---

**Referência:** Processo nº 3509700.406.00014851/2026-68

SEI nº 1168087