



# CÂMARA MUNICIPAL DE CAMPOS DO JORDÃO

ESTADO DE SÃO PAULO

Campos do Jordão, 07 de abril de 2026.


Senhor Prefeito

Ref.: Indicação  
Protocolos nº 0740/26

Autoria Vereador Gustavo José Maximino Silva

O Legislativo Municipal tem a honrosa satisfação de dirigir-se a presença de Vossa Excelência para encaminhar em anexo, por cópia, o expediente acima epigrafado, referente à Sessão Ordinária em 06 de abril de 2026, para conhecimento e devidas providências, que antecipadamente agradecemos.

Queira no ensejo Vossa Excelência aceitar a renovação da expressão do nosso mais elevado apreço.

  
LUIZ FILIPE COSTA CINTRA  
Presidente

Ao  
Excelentíssimo Senhor  
Carlos Eduardo Pereira da Silva  
Prefeito Municipal  
N e s t a

OF. 0404/26

## — Campos do Jordão —

FUNDAÇÃO: 29-04-1874  
DISTRITO: 29-10-1915  
MUNICÍPIO: 19-06-1934  
COMARCA: 30-11-1944  
ÁREA: 269 KM²

## — Limites —

GUARATINGUETÁ  
SÃO BENTO DO SAPUCAÍ  
PINDAMONHANGABA  
SANTO ANTONIO DO PINHAL

EM MINAS GERAIS:  
ITAJUBÁ  
PIRANGUÇU  
WENCESLAU BRAZ

## — População —

1970 - 20.000  
1980 - 30.000  
1990 - 38.000  
2000 - 44.200  
2010 - 47.800  
2014 - 50.550

## — Distâncias —

CAPITAL - 160 KM  
RIO - 350 KM  
BH - 500 KM

## — Altitude —

SEDE - 1.700 METROS

## — Temperatura Média —

14,40 °C

## — Clima —

O MELHOR DO MUNDO  
(CONGRESSO  
CLIMATOLÓGICO DE PARIS)

Rua: Inácio Caetano, 490 - Caixa Postal 175 - CEP 12467-054 - Campos do Jordão - SP  
Site: [www.camaracamposdojordao.sp.gov.br](http://www.camaracamposdojordao.sp.gov.br) - E-mail: [camaracj@bigghost.com.br](mailto:camaracj@bigghost.com.br)  
Fone (12) 3668-9600



# CÂMARA MUNICIPAL DE CAMPOS DO JORDÃO

ESTADO DE SÃO PAULO

Código Interno: 008082

Protocolo: **0740/26**

Data: 26/03/2026 15:40

Recebedor: LUANA

## INDICAÇÃO

Indicação sobre: TAPA BURACO, nos Bairros BRANCAS NUVENS/PICA PAU

Senhor Presidente  
Nobres Vereadores

**Indico**, nos termos regimentais, seja oficiado o Senhor Prefeito Municipal, Dr. Carlos Eduardo Pereira da Silva, no sentido de que Sua Excelência determine ao Setor competente da Municipalidade providenciar, em caráter de urgência, a necessidade de serviços de Tapa Buracos nos Bairros Branca Nuvens e Pica-Pau.


O fato é que há vários buracos na sequência dos dois bairros, a situação está causando problemas para motoristas e transeuntes, pista de mão dupla que está aumentando a periculosidade pelo local, nos horários de saídas e entradas das escolas preocupam os pais.

Portanto, solicito serviços de reparo nos bairros mencionados, antes do aumento do problema.

Sem mais, respeitosamente.

Segue anexo foto do local.

Sala Vereador Noboro Oya, 26 de março de 2026

  
**Gustavo José Maximino Silva**  
Vereador – PSB

### Campos do Jordão

FUNDAÇÃO: 29-04-1874  
DISTRITO: 29-10-1915  
MUNICÍPIO: 19-08-1934  
COMARCA: 30-11-1944  
ÁREA: 269 KM²

### Limites

GUARATINGUETÁ  
SÃO BENTO DO SAPUCAÍ  
PINDAMONHANGABA  
SANTO ANTONIO DO PINHAL

EM MINAS GERAIS:  
ITAJUBÁ  
PIRANGUÇU  
WENCESLAU BRAZ

### População

1970 - 20.000  
1980 - 30.000  
1990 - 38.000  
2000 - 44.200  
2010 - 47.800  
2014 - 50.550

### Distâncias

CAPITAL - 160 KM  
RIO - 350 KM  
BH - 500 KM

### Altitude

SEDE - 1.700 METROS

### Temperatura Média

14,40 °C

### Clima

O MELHOR DO MUNDO  
(CONGRESSO  
CLIMATOLÓGICO DE PARIS)

Página 1

Rua: Inácio Caetano, 490 - Caixa Postal 175 - CEP 12467-054 - Campos do Jordão - SP  
Site: [www.camaracamposdojordao.sp.gov.br](http://www.camaracamposdojordao.sp.gov.br) - E-mail: [camaracj@bigghost.com.br](mailto:camaracj@bigghost.com.br)  
Fone (12) 3668-9600



# CÂMARA MUNICIPAL DE CAMPOS DO JORDÃO

ESTADO DE SÃO PAULO

ANEXO – FOTO DAS RUAS DOS BAIRROS BRANCA NUVENS E  
PICA-PAU.

## — Campos do Jordão —

FUNDAÇÃO: 29-04-1874  
DISTRITO: 29-10-1915  
MUNICÍPIO: 19-06-1934  
COMARCA: 30-11-1944  
ÁREA: 269 KM²

## — Limites —

GUARATINGUETÁ  
SÃO BENTO DO SAPUCAÍ  
PINDAMONHANGABA  
SANTO ANTONIO DO PINHAL

EM MINAS GERAIS:  
ITAJUBÁ  
PIRANGUÇU  
WENCESLAU BRAZ

## — População —

1970 - 20.000  
1980 - 30.000  
1990 - 38.000  
2000 - 44.200  
2010 - 47.800  
2014 - 50.550

## — Distâncias —

CAPITAL - 160 KM  
RIO - 350 KM  
BH - 500 KM

## — Altitude —

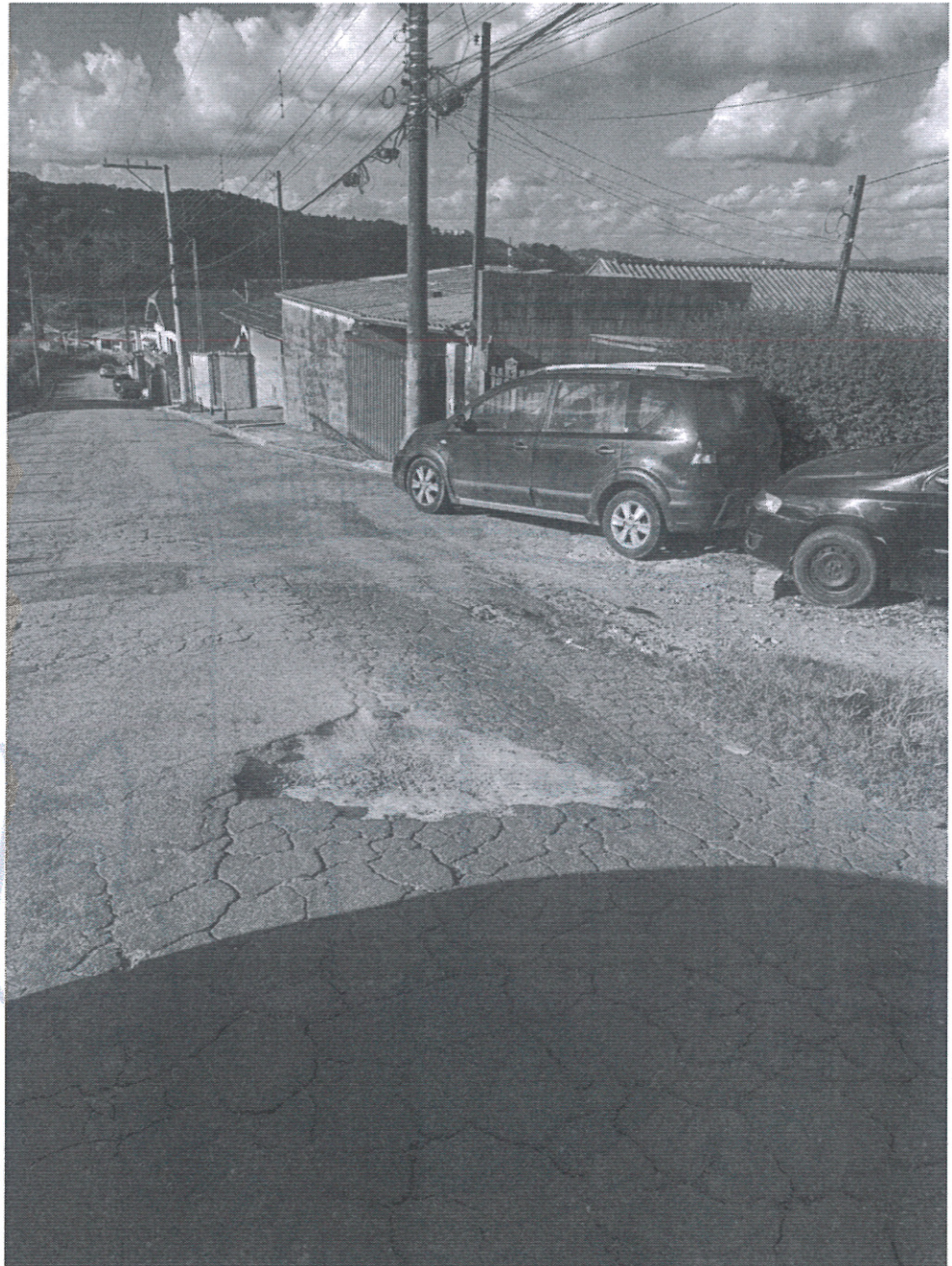
SEDE - 1.700 METROS

## — Temperatura Média —

14,40 °C

## — Clima —

O MELHOR DO MUNDO  
(CONGRESSO  
CLIMATOLÓGICO DE PARIS)





# CÂMARA MUNICIPAL DE CAMPOS DO JORDÃO

ESTADO DE SÃO PAULO

## — Campos do Jordão —

FUNDAÇÃO: 29-04-1874  
DISTRITO: 29-10-1915  
MUNICÍPIO: 19-06-1934  
COMARCA: 30-11-1944  
ÁREA: 269 KM²

## — Limites —

GUARATINGUETÁ  
SÃO BENTO DO SAPUCAÍ  
PINDAMONHANGABA  
SANTO ANTONIO DO PINHAL

EM MINAS GERAIS:  
ITAJUBÁ  
PIRANGUÇU  
WENCESLAU BRAZ

## — População —

1970 - 20.000  
1980 - 30.000  
1990 - 38.000  
2000 - 44.200  
2010 - 47.800  
2014 - 50.550

## — Distâncias —

CAPITAL - 160 KM  
RIO - 350 KM  
BH - 500 KM

## — Altitude —

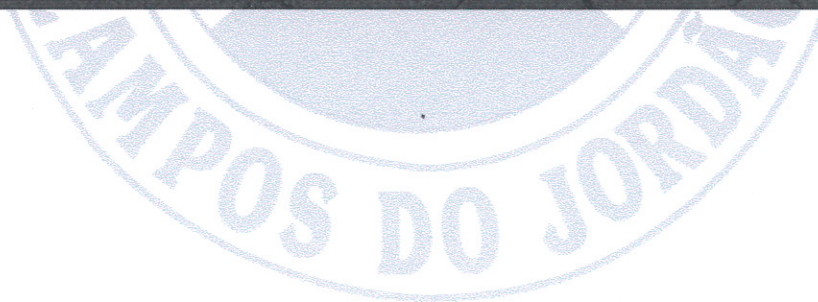
SEDE - 1.700 METROS

## — Temperatura Média —

14,40 °C

## — Clima —

O MELHOR DO MUNDO  
(CONGRESSO  
CLIMATOLÓGICO DE PARIS)





# CÂMARA MUNICIPAL DE CAMPOS DO JORDÃO

ESTADO DE SÃO PAULO

## — Campos do Jordão —

FUNDAÇÃO: 29-04-1874  
DISTRITO: 29-10-1915  
MUNICÍPIO: 19-06-1934  
COMARCA: 30-11-1944  
ÁREA: 269 KM²

## — Limites —

GUARATINGUETÁ  
SÃO BENTO DO SAPUCAÍ  
PINDAMONHANGABA  
SANTO ANTONIO DO PINHAL

EM MINAS GERAIS:  
ITAJUBÁ  
PIRANGUÇU  
WENCESLAU BRAZ

## — População —

1970 - 20.000  
1980 - 30.000  
1990 - 38.000  
2000 - 44.200  
2010 - 47.800  
2014 - 50.550

## — Distâncias —

CAPITAL - 160 KM  
RIO - 350 KM  
BH - 500 KM

## — Altitude —

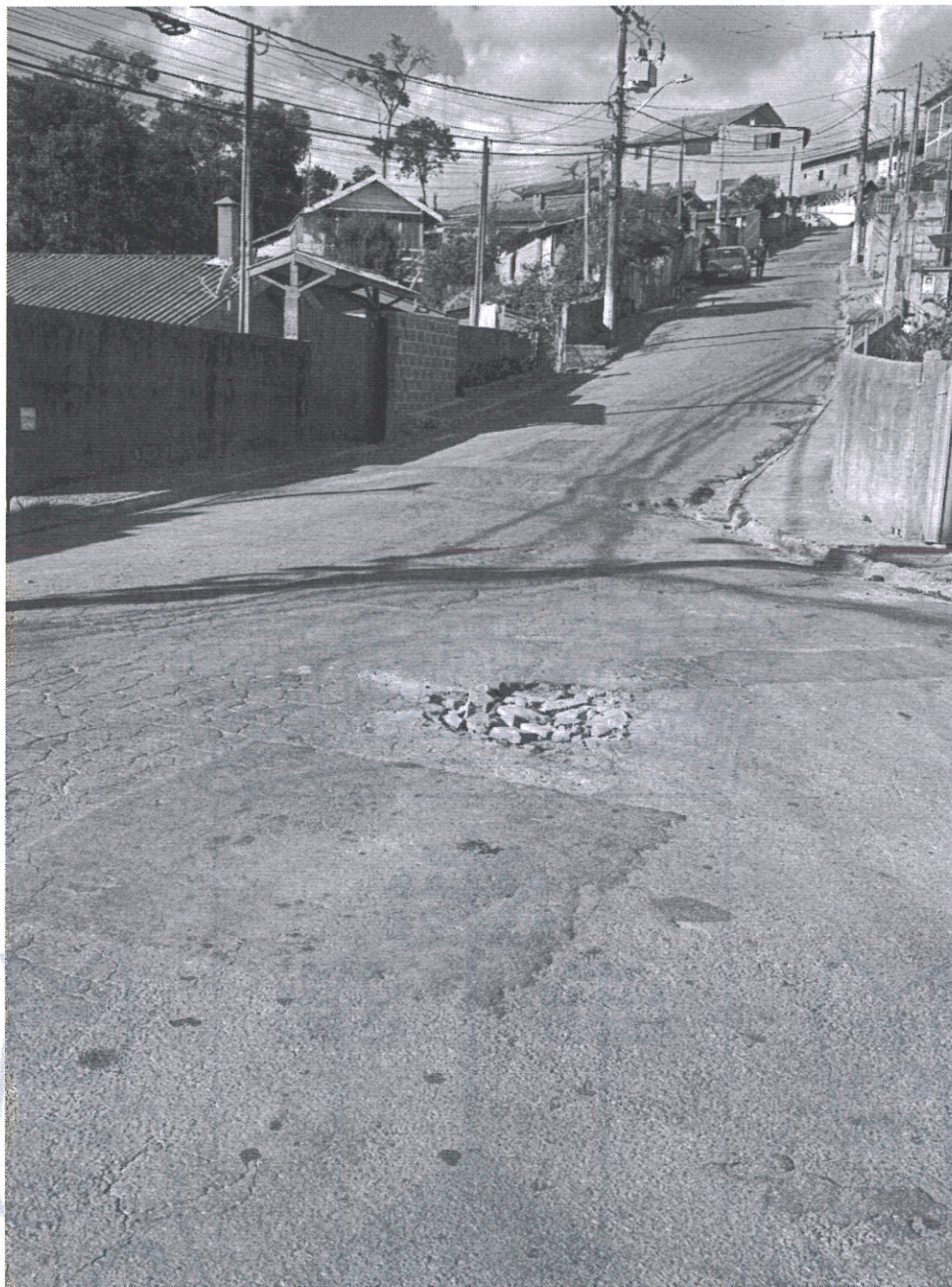
SEDE - 1.700 METROS

## — Temperatura Média —

14,40 °C

## — Clima —

O MELHOR DO MUNDO  
(CONGRESSO  
CLIMATOLÓGICO DE PARIS)





# CÂMARA MUNICIPAL DE CAMPOS DO JORDÃO

ESTADO DE SÃO PAULO

## — Campos do Jordão —

FUNDAÇÃO: 29-04-1874  
DISTRITO: 29-10-1915  
MUNICÍPIO: 19-06-1934  
COMARCA: 30-11-1944  
ÁREA: 269 KM²

## — Limites —

GUARATINGUETÁ  
SÃO BENTO DO SAPUCAÍ  
PINDAMONHANGABA  
SANTO ANTONIO DO PINHAL

EM MINAS GERAIS:  
ITAJUBÁ  
PIRANGUÇU  
WENCESLAU BRAZ

## — População —

1970 - 20.000  
1980 - 30.000  
1990 - 38.000  
2000 - 44.200  
2010 - 47.800  
2014 - 50.550

## — Distâncias —

CAPITAL - 160 KM  
RIO - 350 KM  
BH - 500 KM

## — Altitude —

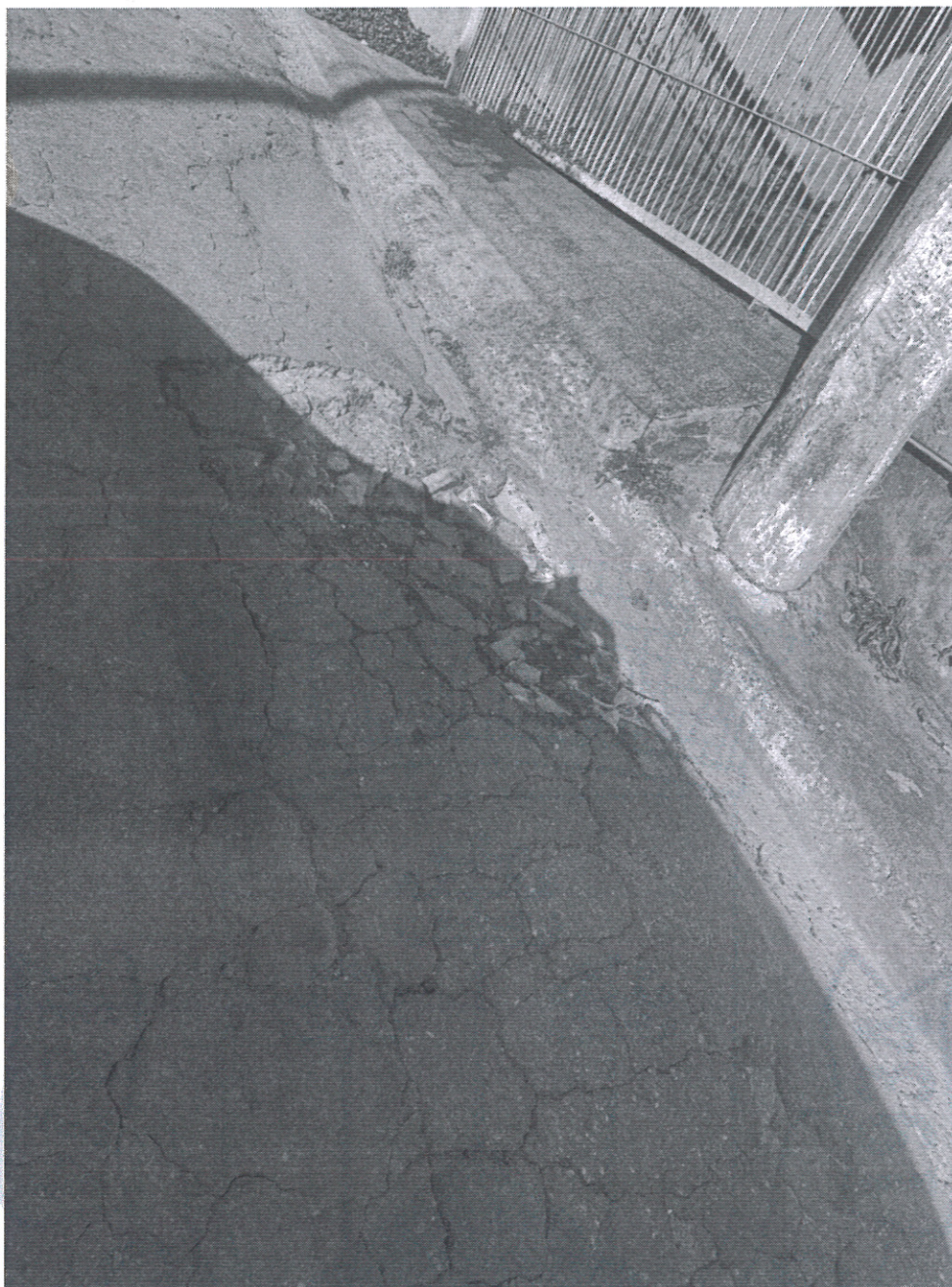
SEDE - 1.700 METROS

## — Temperatura Média —

14,40 °C

## — Clima —

O MELHOR DO MUNDO  
(CONGRESSO  
CLIMATOLÓGICO DE PARIS)





**PREFEITURA MUNICIPAL DE CAMPOS DO JORDÃO**  
**SECRETARIA DE GOVERNO E RELAÇÕES INSTITUCIONAIS**

**Ofício referência nº 404/2026**

**Protocolo referência nº 740/2026**

Documento recebido em 10/04/2026 e registrado sob número do processo SEI 3509700.406.00011128/2026-27, endereçado à Secretaria Municipal de Serviços Urbanos.

Em atenção ao solicitado do nobre vereador Gustavo José Maximino Silva, encaminho este procedimento para que sejam adotadas por Vossa Senhoria as devidas providências e informações necessárias ao pedido de indicação anexo.

Após retornar a esta Secretaria na Sigla **CJORD-SI-CPICM**

Atenciosamente,

**Frederico Costa de Carvalho**

**Secretário de Governo e Relações Institucionais**



Documento assinado eletronicamente por **Frederico Costa de Carvalho, Fiscal Municipal**, em 13/04/2026, às 09:17, conforme horário oficial de Brasília, com fundamento no [Decreto Estadual nº 67.641, de 10 de abril de 2023](#) e [Decreto Municipal de regulamentação do processo eletrônico](#).



A autenticidade deste documento pode ser conferida no site [https://cidades.sei.sp.gov.br/sjcampos/sei/controlador\\_externo.php?acao=documento\\_conferir&id\\_orgao\\_acesso\\_externo=0](https://cidades.sei.sp.gov.br/sjcampos/sei/controlador_externo.php?acao=documento_conferir&id_orgao_acesso_externo=0), informando o código verificador **1053502** e o código CRC **B0916769**.

---

---

Referência: Processo nº 3509700.406.00011128/2026-27

SEI nº 1053502